

No	施設の名称	施設の所在地	電話	人数	時間	給食代	受入可能日
1	山の手保育所	山手2-11-1-101	0823-21-4883	1~2人	9:00~16:00	お弁当持参	7/23・7/24・7/25・7/26・7/30・7/31 8/1・8/2・8/20・8/21・8/22・8/23
2	安登保育所	安浦町安登西5-7-20	0823-84-4225	2人	9:00~16:00	要確認	7/22・7/23・7/24・7/25・7/26・7/29・7/30・7/31 8/1・8/2・8/5・8/6・8/7・8/8・8/9・8/19・8/20・8/21・8/22・8/23・8/26・8/27・ 8/28・8/29・8/30
3	救世軍呉保育所	青山町1-4	0823-21-4711	2~3人	9:00~16:00	300円	7/20・7/22・7/23・7/24・7/25・7/26・7/27・7/29・7/30・7/31 8/1・8/2・8/3・8/5・8/7・8/8・8/9・8/10・8/19・8/20・8/21・8/24・8/29・8/30・ 8/31
4	幼保連携型認定 級の鈴こども園	東中央1-5-2	0823-21-2143	5人	8:30~12:00		7/22・7/23・7/24・7/25・7/26・7/27・7/29・7/30・7/31 8/1・8/2・8/3
5	認定こども園 だいしん	吉浦中町1-9-18	0823-31-1445	2人	9:00~16:00	100円	7/22・7/23・7/24・7/25・7/26・7/29・7/30・7/31 8/1・8/2・8/5・8/6・8/7・8/8・8/9
6	落走保育園	汐見町12-8	0823-38-7751	2人	9:00~16:00	要確認	7/22・7/23・7/24・7/25・7/26・7/29・7/30・7/31 8/1・8/2・8/5・8/6・8/7・8/8・8/9・8/19・8/20・8/21・8/22・8/23・8/26・8/27・ 8/28・8/29・8/30
7	後藤保育所	宮原5-9-5	0823-21-7292	1人	8:30~17:00	200円	7/22・7/23・7/24・7/25・7/26・7/29・7/30・7/31・8/1・8/2・8/5・8/6・8/7・8/8
8	阿賀保育園	阿賀中央2-7-7	0823-71-8711	2人	9:30~16:00	お弁当持参	8/2・8/5
9	長浜東保育所	広長浜4-3-3	0823-73-0100	2人	9:00~15:00	要確認	7/22・7/23・7/24・7/25・7/29・7/30・7/31 8/1・8/2・8/5・8/6・8/7・8/8・8/9
10	仁方こども園	仁方西神町38-7	0823-79-0606	2~3人	8:30~16:00	200円(主 食は持参)	7/22・7/23・7/24・7/25・7/26・7/29・7/30・7/31 8/1・8/2・8/19・8/20・8/21・8/22・8/26・8/27・8/28・8/30
11	呉聖園マリア園	和庄登町5-8	0823-21-5487	1~2人	9:00~16:00 (要相談)	200円	7/22・7/23・7/24・7/25・7/26・7/29 8/5・8/6・8/7・8/8・8/9
12	認定こども園 宮ヶ迫保育園	焼山宮ヶ迫1-1-3	0823-33-1833	2~3人	9:00~16:00	0円	7/22・7/23・7/24・7/25・7/26・7/29・7/30・7/31 8/1・8/2・8/5・8/6・8/7・8/8・8/9・8/19・8/20・8/21・8/22・8/23・8/26・8/27・ 8/28・8/29・8/30
13	明和保育園	焼山ひばりヶ丘町18-15	0823-33-7274	5人	9:00~12:00	要確認	8/1・8/2・8/5・8/6・8/7・8/8・8/9・8/19・8/20・8/21・8/22・8/23・8/26・8/27・ 8/28
14	誓固屋みらい保育園	誓固屋8-8-17	0823-28-2112	3人	8:30~17:30	250円	7/22・7/23・7/24・7/25・7/26・7/30・7/31 8/1・8/5・8/6・8/7・8/8・8/9・8/19・8/20・8/21・8/22・8/26・8/27・8/28・8/29・ 8/30
15	郷原保育所	郷原町1946	0823-77-0304	2~3人	9:30~15:30	200円	7/23・7/24 8/7・8/8・8/20・8/21・8/22・8/23・8/27
16	認定こども園 よしうら	吉浦東本町2-3-30	0823-31-7561	2人	9:00~16:00	100円	7/22・7/23・7/24・7/25・7/26・7/29・7/30・7/31 8/1・8/2・8/5・8/6・8/7・8/8・8/9
17	認定こども園 かがやき	川尻町久岐1-7-15	0823-87-2199	2人	9:30~16:00	200円(主 食・お茶は 持参)	7/29・7/30・7/31 8/1・8/2・8/5・8/6・8/7・8/8・8/9
18	幼保連携型 認定大業こども園	福岡町2769-1	0846-24-1950	2人	8:30~16:30	200円	7/22・7/23・7/24・7/25・7/26・7/29・7/30・7/31 8/1・8/2・8/5・8/6・8/7・8/8・8/9・8/19・8/20・8/21・8/22・8/23・8/26・8/27・ 8/28・8/29・8/30
19	聖心保育園	東町3-13-6	0848-63-6200	2人	9:00~16:00	お弁当持参	8/5・8/6・8/7
20	愛光園	館町2-2-12	0848-62-5624	1~2人	8:45~16:30	250円	7/29・7/30・7/31 8/1・8/2
21	さくらこども園	宮浦6-21-12	0848-63-2477	最大2人	9:00~17:00	お弁当持参 (コンビニ弁 当不可)	7/22・7/26・7/29・7/30・7/31 8/1・8/2・8/5・8/6・8/7・8/19・8/20・8/21・8/22・8/23・8/26・8/27・8/28
22	あさかぜ保育園	沼田東町片島249-3	0848-60-9188	3~4人	8:30~17:30	お弁当持参	7/20・7/22・7/23・7/24・7/25・7/26・7/29・7/30・7/31 8/1・8/2・8/3・8/5・8/6・8/7・8/8・8/9・8/10
23	さんさんまりんこども	港町3-6-29	0848-81-0133	2人	8:15~17:30	お弁当持参	7/20~8/31(日・祝除く)
24	栗原和気保育園	栗原東2-4-32	0848-22-2566	2人	8:30~17:00	お弁当持参	7/24
25	ゆめはうす認定こども園	高瀬町4814-3	0848-47-4188	6人	8:30~17:30	300円	7/20~8/31(日・祝・7/25・8/22を除く)
26	因島北認定こども園	因島中庄町4604-3	0845-25-6122	2人	8:30~16:00	230円	7/20~8/31(日・祝を除く)
27	明浄保育園	北吉津町5丁目5-32	0841927-3052	2人	9:00~16:00	218円	7/22・7/23・7/24・7/25・7/26 8/19・8/20・8/21・8/22・8/23
28	(園)草戸こども園	草戸町2丁目3-1	0841921-1561	2人	8:30~14:00	0円(白い ご飯持参)	8/1・8/2・8/5・8/6・8/7・8/8・8/9
29	(園)ののほまこどもえん	大門町4丁目24-24	0841941-6076	1人	9:00~15:30	230円	7/22・7/23・7/24・7/25・7/26・7/27・7/29・7/30・7/31 8/1・8/2・8/3・8/5・8/6・8/7・8/8・8/9・8/10・8/24・8/26・8/27・8/29・8/30・ 8/31
30	(園)富士こども園	春日町7丁目13-5	0841941-8262	何人でも	9:00~16:00	園負担	7/20~8/31(日・祝を除く)
31	(園)ひかりこども園	春日町浦上2102	0841947-4367	2人	8:30~17:30	260円	7/22・7/23・7/24・7/25・7/26・7/29・7/30・7/31 8/1・8/2・8/5・8/6・8/7・8/8・8/9・8/26・8/27・8/28・8/29・8/30
32	川口西保育所	川口町5丁目14-20	0841953-7498	2~3人	8:30~17:00 (又13:00)	213円	7/22・7/23・7/24・7/25・7/26・7/29・7/30・7/31 8/1・8/2・8/3・8/5・8/6・8/7・8/8・8/9・8/10・8/16・8/19・8/20・8/21・8/22・ 8/23・8/24・8/26・8/27・8/28・8/29・8/30・8/31
33	わかばこども園	駅前町大字法成寺51-1	0841972-6756	2~3人	9:00~16:00	213円	7/25・7/26
34	(園)なかよしこども園	加茂町字中野2丁目9-1	0841972-5690	2人	8:30~16:30	213円	7/20 8/9・8/10
35	(園)ひなざくこども園	新市町大字下安井1-1	084752-2411	2人	9:00~12:00		7/22・7/24・7/25・7/29・7/30・7/31 8/1・8/5・8/6・8/7・8/8・8/9・8/19・8/21・8/22・8/23・8/27・8/28・8/29
36	(園)こども園 のとはら	沼津町大字能登原648-2	0841987-0490	2人	8:30~17:30	230円	7/22・7/23・7/24・7/25・7/26・7/29・7/30・7/31 8/1・8/2・8/5・8/6・8/7・8/8・8/9・8/20・8/21・8/22・8/23・8/26・8/27・ 8/28・8/29・8/30
37	常石すくすくハウス	沼津町大字常石996-7	0841987-0953	2人	9:00~15:00	250円	7/22・7/23・7/24・7/25・7/26・7/29・7/30・7/31 8/1・8/2・8/5・8/6・8/7・8/8・8/9・8/19・8/20・8/21・8/22・8/23・8/26・8/27・ 8/28・8/29・8/30
38	(園)せんだの森	千田町3丁目16-2	0841955-0078	2人	8:30~16:00	0円	7/20~8/24(日・祝を除く)・8/31
39	あおば保育園	駅前町大字万能倉463-1	0841976-1242	2人	8:30~16:00	213円	7/22・7/23・7/24・7/25・7/26・7/29・7/30・7/31 8/1・8/2
40	太陽保育園	神辺町川南1336-5	0841963-0711	2人	9:30~15:00	250円	7/22・7/23・7/24・7/25・7/26・7/29・7/30・7/31 8/1・8/2・8/5・8/6・8/7・8/8・8/26・8/27

No	施設の名称	施設の所在地	電 話	人数	時間	給食代	受入可能日
41	(園)こどもえんみどり	神辺町大字新瀬野20-4	0841963-3922	3~5人	9:00~16:00	225円	7/22・7/23・7/24・7/25・7/26・7/27・7/29・7/30・7/31 8/8・8/9・8/17・8/19・8/21・8/22・8/23・8/24・8/26・8/30・8/31
42	(園)瀬戸こども園	瀬戸町大字長和1379-2	0841951-1473	3人	9:00~16:00	0円	7/22・7/23・7/24・7/25・7/26・7/29・7/31 8/2・8/3・8/5・8/7・8/9・8/16・8/19・8/23・8/24・8/26・8/27・8/28・8/29・ 8/30・8/31
43	東深津保育所	東深津町6丁目7-3	0841923-6739	2人	9:00~16:00	350円	8/7・8/8
44	(園)今津未来園	今津町6丁目2-5	0841933-4222	1人	9:00~16:00	213円	7/20・7/22・7/23・7/24・7/25・7/26・7/27・7/29・7/30・7/31 8/1・8/2・8/3・8/5・8/6・8/7・8/8・8/9・8/16・8/17・8/19・8/20・8/21・8/22・ 8/23・8/24・8/26・8/27・8/28・8/29・8/30・8/31
45	(園)新こども園	新町274	0841982-2455	3人	8:15~17:15	218円	7/22・7/23・7/24・7/25・7/26・7/27
46	(園)みちのうえ こども園	神辺町道上2922-9	0841962-2024	2~3人	9:00~15:00	250円	7/24・7/25・7/26・7/29・7/30・7/31 8/1・8/2・8/5・8/6・8/7・8/8・8/9
47	竹畷城和保育園	神辺町下竹田54-3	0841966-1351	2人	9:00~15:00	お弁当持参	7/22・7/23・7/25・7/26 8/5・8/6・8/7・8/8・8/9
48	松永東保育所	松永町5丁目2-21	0841933-4519	6人	8:30~16:30	213円	7/20・7/22・7/23・7/24・7/25・7/26・7/27・7/29・7/30・7/31 8/1・8/2・8/5・8/6・8/7・8/8・8/9・8/10・8/16・8/17・8/19・8/20・8/21・ 8/22・8/23・8/24・8/26・8/27・8/28・8/29・8/30・8/31
49	御幸保育所	御幸町森蔵535	0841955-0049	5人	8:30~17:00 (うち3時間以上)	0円	7/20~8/31(日・祝除く)
50	和光園保育所	府中町497	0847-41-2402	2人	8:30~16:00	280円	7/22・7/23・7/24・7/25・7/26・7/29・7/30・7/31 8/1・8/2・8/5・8/6・8/7・8/8・8/9・8/19・8/20・8/21・8/22・8/23・8/26・8/27・ 8/28・8/29・8/30
51	たんぼぼ園保育所	府川町166-1	0847-45-2474	3人	8:30~17:00	260円(3 時のおやつ も食べてみ たい場合は 300円)	7/20・7/22・7/23・7/24・7/25・7/26・7/27・7/29・7/30・7/31 8/5・8/6・8/7・8/8・8/10・8/26・8/27・8/28・8/29・8/30・8/31
52	中須保育所	中須町957-2	0847-45-5454	2~3人	9:00~16:00	お弁当持参	7/22・7/23・7/24・7/25・7/26・7/29・7/30・7/31・8/1・8/2・8/5・8/6・8/7・8/8・ 8/9・8/19・8/20・8/21・8/22・8/23・8/26・8/27・8/28・8/29・8/30
53	串戸保育園	串戸2-13-3	0829-32-5706	2人	9:00~16:00	250円	7/22・7/23・7/24・7/25・7/26・7/29・7/30・7/31 8/1・8/2・8/5・8/6・8/7・8/8・8/9・8/19・8/20・8/21・8/22・8/23
54	阿品台東保育園	阿品台東3-37	0829-39-6111	2人	8:30~16:30	250円	7/24・7/25・7/26・7/29・7/30・7/31 8/1・8/2・8/5・8/6・8/7・8/8・8/9
55	阿品台西保育園	阿品台西6-63	0829-39-4031	5人	8:30~16:30	250円	7/22・7/23・7/24・7/25・7/26
56	宮園保育園	宮園1-1	0829-38-3205	2人	9:00~15:45	250円	7/23・7/25
57	津田保育園	津田4160-1	0829-72-0939	2人	8:30~16:30	250円	7/22・7/23・7/24・7/25・7/26・7/29・7/30・7/31 8/1・8/2・8/5・8/6・8/7・8/8・8/9
58	深江保育園	深江2-11-25	0829-56-0356	1~2人	8:30~16:30	250円	7/29・7/30・7/31 8/1・8/5・8/6・8/7・8/8
59	梅原保育園	梅原2-5-12	0829-54-1558	2人	8:30~16:00	250円	7/23・7/24・7/30 8/1・8/6・8/7・8/8・8/20・8/21・8/27・8/28・8/29
60	あい保育園住吉	住吉一丁目2-38	0829-30-7117	2人	9:00~16:00	200円	7/22・7/23・7/24・7/25・7/26・7/29・7/30・7/31 8/1・8/2・8/5・8/6・8/7・8/8・8/9・8/19・8/20・8/21・8/22・8/23・8/26・8/27・ 8/28・8/29・8/30
61	ふじ保育園	阿品4-24-24	0829-36-1154	2人	9:00~12:00	300円	7/22・7/23・7/24・7/29・7/30・7/31 8/5・8/6・8/7・8/8・8/9・8/19・8/20・8/21・8/22・8/23
62	にこにこの森保育園	新宮1-3-33	0829-32-3011	2人	9:00~17:00	250円	7/20~8/31(日・祝除く)
63	廿日市いちご保育園佐方	城内2-7-2-102	0829-34-0030	2人	9:00~13:00	250円	7/23・7/24・7/25
64	アトリエレイ レイこどもきおの	沖塩屋3-1-11	0829-20-5354	4人	9:30~16:30	300円	7/23・7/30 8/6・8/13・8/20
65	みどりの森ようちん保育園	陽光台5-1	0829-37-4050	2人	9:00~16:00 (6時開園1時間 休園)	380円	7/23・7/24・7/25・7/26・7/30・7/31 8/1・8/2・8/6・8/7・8/8・8/9
66	認定こども園 廿日市こども園	桜尾本町884-1	0829-31-5635	3~4人	10:00~16:00	250円	7/22・7/25・7/26・7/29・7/30・7/31 8/1・8/2・8/5・8/6・8/7・8/8・8/16・8/23・8/26・8/27・8/28・8/29
67	おおぞら保育園廿日市	城内311-1	0829-38-7108	1人	8:30~16:00	259円	7/22・7/23・7/24・7/25・7/26・7/29・7/30・7/31 8/1・8/2・8/5・8/6・8/7・8/8・8/9・8/19・8/20・8/21・8/22・8/23・8/26・8/27・ 8/28・8/29・8/30
68	子供の城保育園	十日市中2-9-24	0824-65-1112	1~2人	9:00~16:00	お弁当持参	7/22・7/23・7/24・7/25・7/26 8/5・8/6・8/7・8/8・8/9・8/19・8/20・8/21・8/22・8/23・8/26・8/27・8/28・ 8/29・8/30
69	愛光保育所	三次町1681	0824-62-2590	2人	9:00~16:00	230円	7/22・7/23・7/24・7/25・7/26・7/29・7/30・7/31 8/1・8/2・8/5・8/6・8/7・8/8・8/9・8/19・8/20・8/21・8/22・8/23・8/26・8/27・ 8/28・8/29・8/30
70	幼保連携型認定 小奴可こども園	東城町小奴可2530-1	08477-5-0031	2人	8:30~17:30	150円	7/20~8/31(日・祝除く)
71	郷田保育所	西条町郷田1133-2	082-425-0576	3人	9:00~15:30	200円	7/22・7/23・7/24・7/25・7/26・7/29・7/30・7/31 8/1・8/2・8/5・8/6・8/7・8/8・8/9・8/19・8/20・8/21・8/22・8/23・8/26・8/27・ 8/28・8/29・8/30
72	川上東部保育所	八本松町正力1441-1	082-428-0962	2人	9:00~16:00	200円	7/22・7/23・7/24・7/25・7/26
73	川上中部保育所	八本松飯田2-17-5	082-428-2823	2人	9:00~16:00	200円	8/5・8/6
74	志和堀保育所	志和町志和堀839-6	082-433-2515	2人	9:00~16:00	200円	8/19・8/20・8/21・8/22・8/23
75	造賀保育所	高屋町造賀3686	082-436-0012	2~3人	9:00~16:00	200円	7/20・7/22・7/23・7/24・7/25・7/26・7/27・7/29・7/30・7/31 8/1・8/2・8/3・8/20・8/21・8/22・8/23・8/24・8/26・8/27・8/28・8/29・8/30
76	板城西保育所	黒瀬町小多田438-1	0823-82-5051	1人	9:00~16:00	200円	7/22・7/23・7/24・7/25・7/26・7/29・7/30・7/31 8/1・8/2・8/5・8/6・8/7・8/8・8/9・8/19・8/21・8/22・8/23・8/26・8/27・8/28・ 8/29・8/30
77	乃美尾保育所	黒瀬町乃美尾2131	0823-82-5241	2人	9:00~15:00	200円	7/23・7/25・7/30 8/1・8/6・8/8
78	認定こども園 くば	福富町久秀3327	082-435-2034	1人	9:00~16:30	200円	7/22・7/23・7/24・7/25・7/26・7/29・7/30・7/31 8/1・8/2・8/19・8/20・8/21・8/22・8/23
79	認定こども園 たけに	福富町下竹仁534-2	082-435-2371	1~2人	9:00~16:00	200円	7/22・7/23・7/25・7/26・7/29・7/30・7/31 8/1・8/5・8/9・8/19・8/20・8/23・8/26・8/27・8/28・8/29・8/30
80	河内西保育所	河内町河戸802-2	082-438-0283	2人	8:30~16:30	200円	8/1・8/2・8/5・8/6・8/7・8/8・8/9

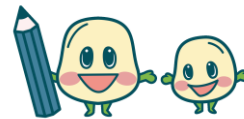
No	施設の名称	施設の所在地	電 話	人数	時間	給食代	受入可能日
81	木谷保育所	安芸津町木谷1218	0846-45-4322	2人	8:30~17:15 土) 8:00 ~12:30	200円	7/20・7/22・7/23・7/26・7/27・7/29・7/31 8/3・8/5・8/19・8/23・8/24・8/26・8/29・8/31
82	妙徳保育園	八本松町飯田572	082-428-4678	3人	8:00~17:00	240円 (白いご飯 持参)	7/22・7/23・7/24・7/25・7/26・7/29・7/30・7/31 8/1・8/2・8/5・8/6・8/7・8/8・8/9・8/19・8/20・8/21・8/22・8/23・8/26・8/27・ 8/28・8/29・8/30
83	八本松あおい保育園	八本松東6-6-28	082-428-5551	5~6人	8:30~17:30	170円	7/22・7/23・7/24・7/25・7/26・7/29・7/30・7/31 8/1・8/2
84	認定こども園 愛育園	西条町御園字6245-1	082-424-3932	4人	9:00~16:00	220円(白 いご飯持 参)	7/20・7/22・7/23・7/24・7/25・7/26・7/27・7/29・7/30・7/31 8/1・8/2・8/3・8/5・8/6・8/7・8/8・8/9・8/19・8/20・8/21・8/22・8/23・8/24・ 8/26・8/27・8/28・8/29・8/30
85	サムエル東広島こどもの園	高屋町中島490-5	082-420-4333	2人	9:00~16:00	お弁当持参	7/22・7/23・7/24・7/25・7/26
86	西条みづき認定こども園	西条町寺家7377	082-423-0332	1~2人	9:00~16:00	園負担	7/22・7/23・7/24・7/25・7/26・7/29・7/31 8/1・8/2・8/5・8/6・8/7・8/9
87	あい保育園西条中央	西条中央5-17-11	082-490-3773	2人	9:00~16:00	お弁当持参	8/19・8/20・8/21・8/22・8/23・8/26・8/27・8/28・8/29
88	サムエル西条こどもの園	西条町土丸1179-1	082-424-3000	2~3人	9:00~16:00	お弁当持参	7/22・7/23・7/24・7/25・7/26・7/29・7/30・7/31 8/1・8/2・8/5・8/6・8/7・8/8・8/9
89	ひまわり認定こども園	黒瀬松ヶ丘29-5	0823-82-6707	2~3人	8:30~14:30	250円	7/22・7/23・7/24・7/25・7/26・7/29・7/30・7/31 8/1・8/2・8/5・8/6・8/7・8/8・8/9・8/19・8/20・8/21・8/22・8/23
90	認定こども園 みそのうこばとの森	西条町御園字4481-1	082-431-5559	2~3人	9:00~17:00	お弁当持参	7/22・7/23・7/24・7/25・7/26・7/29・7/30・7/31 8/5・8/6・8/7・8/8・8/9・8/19・8/20・8/21・8/22・8/23・8/26・8/27・8/28・ 8/29・8/30
91	三永太陽保育園	西条町下三永730-19	082-426-2177	3人	8:30~15:30 (休憩1時間)	お弁当持参	7/22・7/23・7/24・7/25・7/26・7/27
92	あい保育園寺家	西条町寺家4759	082-437-4300	3人	8:00~16:00	お弁当持参	7/22・7/23・7/24・7/25・7/26・7/29・7/30・7/31 8/1・8/2・8/5・8/6・8/7・8/8・8/9・8/19・8/20・8/21・8/22・8/23・8/26・8/27・ 8/28・8/29・8/30
93	オーエ又第1保育園	西条昭和町9-2	082-490-3189	2~3人	9:00~16:00	250円	7/22・7/23・7/24・7/25・7/26・7/29・7/30・7/31 8/1・8/2・8/5・8/6・8/7・8/8・8/9・8/19・8/20・8/21・8/22・8/23・8/26・8/27・ 8/28・8/29・8/30
94	八本松みづき認定こども園	八本松飯田6-6-33	082-437-5020	1~2人	9:00~16:00	園負担	7/22・7/23・7/24・7/25・7/26・7/29・7/31 8/1・8/2・8/5・8/6・8/7・8/9
95	あい保育園広島大学前	鏡山1-7-5	082-427-6341	3人	9:00~16:00	200円	7/22・7/23・7/24・7/25・7/26・7/29・7/30・7/31 8/1・8/2・8/5・8/6・8/7・8/8・8/9・8/19・8/20・8/21・8/22・8/23・8/26・8/27・ 8/28・8/29
96	あおぞらキッズスクール	西条町寺家6454	082-423-8888	2人	9:00~16:00	お弁当持参	8/22・8/23
97	にじいろ保育園	西条本町11-13	082-490-5211	1人	9:00~16:00	260円	7/22・7/23・7/24・7/25・7/26・7/29・7/30・7/31 8/1・8/2・8/5・8/6・8/7・8/8・8/9・8/19・8/20・8/21・8/22・8/23・8/26・8/27・ 8/28・8/29・8/30
98	アザレアキッズ ステーション	八本松2-5-21	082-428-3535	2~3人	8:30~14:30	250円	7/22・7/23・7/24・7/25・7/26・7/29・7/30・7/31 8/1・8/2・8/5・8/6・8/7・8/8・8/9・8/19・8/20・8/21・8/22・8/23
99	知恩保育園	玖波3-11-12	0827-57-7322	2人	8:30~16:00	200円	7/22・7/23・7/24・7/25・7/26・7/29・7/30・7/31 8/1・8/2・8/5・8/6・8/7・8/8・8/9・8/19・8/20・8/21・8/22・8/23・8/26・8/27・ 8/28・8/29・8/30
100	府中ひかり保育園	府中町本町2-16-19	082-281-1649	6人	9:00~16:00	350円	7/22・7/24・7/29・7/30・7/31 8/1・8/7・8/8
101	第二府中ひかり保育園	府中町本町1-14-12	082-281-1649	8人	9:00~16:00	350円	7/22・7/24・7/29・7/30・7/31 8/1・8/7・8/8
102	こんごう保育園	府中町浜田2-2-6	082-285-1132	2人	9:00~17:00	300円	7/22・7/23・7/24・7/25・7/26・7/29・7/30・7/31 8/1・8/2・8/5・8/6・8/7・8/8・8/9・8/20・8/21・8/22・8/23・8/26・8/27・8/28・ 8/29・8/30
103	ピッコロロード保育園	府中町浜田本町7-13	082-508-0003	2~3人	9:00~16:30	250円(白 いご飯持 参)	7/20~8/30(日・祝除く)
104	明光保育園	海田町稲荷町1-2	082-823-0366	2人	8:30~16:00	200円	7/24・7/25・7/26・7/31 8/1・8/2・8/21・8/22・8/23・8/28・8/29・8/30
105	くまの・みらい保育園	熊野町神田15-1	082-820-5000	3人	8:30~17:00	要確認	7/20・7/22・7/23・7/24・7/25・7/26・7/27・7/29・7/30・7/31 8/1・8/2・8/3・8/5・8/6・8/7・8/8・8/9・8/10・8/16・8/17・8/19・8/20・8/21・ 8/22・8/23・8/24・8/26・8/27・8/28・8/29・8/30・8/31
106	海田保育園	海田町日の出町5-28	082-847-2235	2人	9:00~12:00	要確認	7/23 or 7/25
107	幼保連携型 認定こども園つばめ	府中町柳ヶ丘20-16	082-508-0012	6人	9:00~17:00	280円	7/22・7/23・7/24・7/25・7/26・7/29・7/30・7/31 8/1・8/2・8/5・8/6・8/7・8/8・8/9・8/19・8/20・8/21・8/26・8/27・8/28・8/29・ 8/30
108	小壁浦みみょう保育園	坂町小壁浦2-38-27	082-886-8835	2人	8:30~17:15	お弁当持参	7/31 8/1・8/2・8/21・8/22・8/23・8/28・8/29・8/30
109	さいわい保育園	海田町南幸町10-26	082-821-1550	3人	9:00~16:00	250円	7/22・7/23・7/24・7/25・7/26・7/29・7/30・7/31 8/1・8/2・8/5・8/6・8/7・8/8・8/9・8/19・8/20・8/21・8/22・8/23・8/26・8/27・ 8/28・8/29・8/30
110	みつや保育所	吉田町吉田1786	0826-42-1328	2人	8:30~17:00	100円(木 曜150円)	7/22・7/23・7/24・7/29・7/30・7/31 8/1・8/2・8/5・8/6・8/7・8/8・8/19・8/20・8/21・8/22・8/23
111	さつきヶ丘こども園	北広島町大元208-1	(0826) 35-0026	2人	9:00~16:00	200円	7/22・7/23・7/24・7/25・7/26・7/27・7/29・7/31 8/1・8/2
112	にしおおた保育所	世羅町大字賀茂3132-2	0847-27-0034	2人	8:30~16:30	250円	7/20~8/31(8/19・日・祝除く)
113	にしおおた保育所 おのみ分園	世羅町安田389番地	0847-29-0059	2人	8:30~16:30	250円	7/20~8/31(8/27・日・祝除く)
114	せらにし保育所	世羅町大字小園4495-1	0847-37-1056	1~2人	8:30~16:30	250円	7/20・7/22・7/23・7/24・7/25・7/26・7/27・7/29・7/30 8/1・8/2・8/3・8/5・8/6・8/7・8/8・8/9・8/10・8/19・8/20・8/21・8/22・8/23・ 8/24・8/26・8/27・8/28・8/29・8/30
115	いお保育所	世羅町大字伊尾1953-1	0847-24-0777	2人	8:30~15:30	250円	7/25・7/29 8/1・8/2・8/5・8/6・8/8・8/19・8/22・8/23・8/26・8/27
116	世羅めぐみ認定こども園	世羅町大字本郷582-1	0847-25-5215	2人	8:30~17:00	230円	7/22・7/23・7/24・7/25・7/26・7/29・7/30・7/31 8/1・8/2・8/5・8/6・8/7・8/8・8/9・8/19・8/20・8/21・8/22・8/23・8/26・8/27・ 8/28・8/29・8/30
117	甲山めぐみ認定こども園	世羅町大字小見原392-1	0847-25-5621	3人	8:30~17:00	230円	7/22・7/23・7/24・7/25・7/26・7/29・7/30・7/31 8/1・8/2・8/5・8/6・8/7・8/8・8/9・8/19・8/20・8/21・8/22・8/23・8/26・8/27・ 8/28・8/29・8/30
118	認定こども園世羅幼稚園	世羅町大字本郷626-1	0847-25-0316	3人	9:00~15:00	250円	7/22・7/23・7/24・7/25・7/26・7/29・7/30・7/31 8/1・8/2・8/5・8/6・8/7・8/8・8/9・8/19・8/20・8/21・8/22・8/23・8/26・8/27・ 8/28・8/29・8/30

# 参加方法

## ① 申込

保育士体験申込を行う（①～③のどれか）

①HPより入力 ②メールにて申込内容連絡 ③保育士体験申込書をFAXする



記載例

保育士体験申込書 FAX082-207-0667					
名前	ほいく れんこ 保育 連子	年齢	16 歳	性別	男 <input type="radio"/> 女 <input checked="" type="radio"/>
住所	〒730-8511 広島市中区基町10番52号	学校名	連盟連合会高等学校 普通 科 2 年 B 組		
電話番号	自宅 082-221-1563 携帯 080-000-XXXX	メールアドレス	info@kenhoren.jp		
第1希望	No.40 施設名こどもえん みどり	第2希望	No.37 施設名常石すくすく ハウス		
	体験期日 7/24・7/25		体験期日 8/20		

平日9時～17時に連絡ができるところの記載をお願いします。

携帯やメールアドレスが本人でない場合も記載してください  
(例)携帯 母親

Noは保育園名の前にある番号を記載してください

2日間希望の場合、体験期日はできるだけ連日でお願います。

## ② 参加受付

7月12日(金) までに参加の連絡が県保連より届きます \*連絡がない場合は県保連082-221-1563までご連絡下さい

## ③ 検便について

で囲んでいるところは皆さんにしてもらうところです

- ① 検査会社から検査キットが届きます  
検査キットが届いたら早めに便を送って下さい



- ② 便を検査キットへ採取して郵送してください



- ③ 検査会社から検査結果が届きます  
検査結果が届くまで検査会社に検査キットが届いてから 1～2週間程度かかります。届かなかった場合は県保連 082-221-1563 までご連絡下さい



- ④ 検査会社へ検査費用 1,404 円を振込ください  
検査結果と一緒に請求書が入っています  
コンビニでも振り込めます



- ⑤ 検査結果を施設へ体験日に持参してください



なぜ検便をするの？

赤ちゃんは免疫力が弱く感染症にかかると、重症化するおそれがあります。  
感染症の予防から検便をお願いしています。



申し込みの際に個人情報を検査会社へ伝えますのでご了承下さい。

検査会社  
福山臨床検査センター  
084-921-2109

## ④ 保育士体験日について

(1)体験当日の服装、身だしなみ

- 体操服・ジャージ・体育館シューズ・上履き
- 子どもの動きに対応しやすく、清潔感のある服装
- 子どもたちにケガをさせないように
  - ・爪は短く切っておく・ピアス・ヘアピンなどのアクセサリは身につけない
- 靴は脱ぎ履きが簡単で動きやすいもの
- 髪が長い場合はゴムで結ぶ

(2)体験中は

- ・携帯電話は切るか、マナーモードにしてください
- ・明るく笑顔で元気な声ではっきり挨拶をしてください（子ども・保護者・職員・来客者全てです）
- ・呼びかけにははっきり返事をしてください
- ・わからないことや不安に思うことがあったら、すぐに職員に相談してください

(3)持参物(各園によっては持参物が違う場合があります)

検便検査結果 誓約書 上靴 着替え(水遊び・汚れた時の為) 帽子 水筒 ハンカチ等

\*貴重品は持参しないでください \*\*赤字で記載の検便検査結果と誓約書を施設長へ提出してください

