


2019(令和元)年度  
広島県保育連盟連合会  
研修ガイドブック

 広島県指定 保育士等キャリアアップ研修



広島県保育連盟連合会

2019(令和元)年度

## 広島県保育連盟連合会 研修ガイドブック

### 広島県指定 保育士等キャリアアップ研修

#### 目 次

研修の目的 .....	1
研修時期別一覧 .....	7
研修対象者参考一覧 .....	13
研修一覧表(広島県保育士等キャリアアップ研修形態) .....	15
2019(令和元)年度 研修年間予定表 .....	19

#### 研修要綱(広島県保育士等キャリアアップ研修)

第28回保育特別講座(第1期～第3期) .....	24
第67回広島県保育事業研修大会 .....	30
マネジメント研修 .....	34
夏季保育研修会 .....	36
井戸端セミナー .....	38
保育施設長等リーダー研修会 .....	40
子育て支援セミナー .....	42
エッセンシャル研修 .....	44
「遊び 学び 育つひろしまっ子！」育成研修 .....	48
認可外保育施設等保育従事者研修会 .....	50
幼児教育アドバイザー研修 .....	52

#### 研修要綱(潜在保育士・初任者研修)

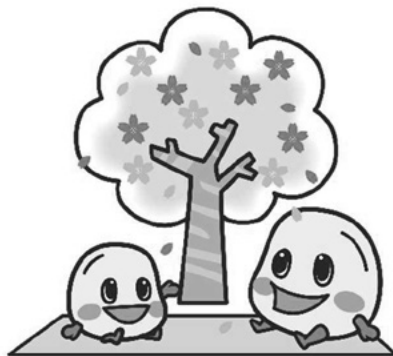
潜在保育士・初任者研修 .....	56
実地体験研修 .....	58

申込方法 .....	59
------------	----

研修会場案内 .....	63
--------------	----



## 【 研 修 の 目 的 】





## 【研修の目的】

この研修ガイダンスは、教育・保育施設に従事するすべての従事者の資質向上を目指した研修体系である。

施設に従事する初任者、それぞれのチームリーダー、部門別リーダー、副主任保育士・副主幹保育教諭、主任保育士・主幹保育教諭、施設長等リーダーの任にある者の研修体系である。

保育の実践研修、基本研修からこれまで培ってきた資質能力を活用していく活用力、さらにあらゆる状況に対応できる汎用力を身に着けることを目的とする。

また、この研修は、厚生労働省通知（雇児保発 0401 第 1 号平成 29 年 4 月 1 日）で定める「保育士等キャリアアップ研修の実施について」別紙「保育士等キャリアアップ研修ガイドライン」に基づくものであり、広島県より指定を受けた「広島県保育士等キャリアアップ研修」で、広島県保育連盟連合会が実施するものである。

尚、この研修体系は、「キャリアアップ研修検討委員会」において、内容、講師、時期等を検討して決定していくこととする。

### 研修Ⅰ 【資質・能力向上のためのレベルアップ研修】

教育・保育施設における従事者の知識・技術・能力を十分に発揮するための資質向上の研修である。

施設におけるそれぞれの立場と職績に応じて働きと機能を遂行するために、各自の研修レベルを自ら評価して積極的に「キャリアアップ研修の形態」の表をもとに、研修を実施することとする。

### 研修Ⅱ 【保育士等キャリアアップ研修】

#### （１） 研修分野及び対象者

保育の知識・技能・経験を積んだリーダー的な役割を担う従事者に対して実施するものとして以下の通りである。

#### （２） 専門分野別研修

教育・保育施設の保育現場において、下記専門分野に関してリーダー的な役割を担う者（当該役割を担うことが見込まれる者を含む。）

① 乳児保育	15 時間	
② 幼児教育	15 時間	
③ 障害児保育	15 時間	
④ 食育・アレルギー対応	15 時間	
⑤ 保健衛生・安全対策	15 時間	
⑥ 保護者支援・子育て支援	15 時間	計 90 時間

#### （３） マネジメント研修

専門分野別研修におけるリーダー的な役割を担う者としての経験があり、主任保育士の下でミドルリーダーの役割を担うもの（当該役割を担うことが見込まれる者を含む）

マネジメント研修	15 時間
----------	-------

※ 「資質・能力向上のためのレベルアップ研修」及び「保育士等キャリアアップ研修」については、【研修一覧表（広島県保育士等キャリアアップ研修形態）】を参照

#### (4) 2019(令和元)年度 広島県保育士等キャリアアップ研修受講案内

この研修は、厚生労働省が定める「保育士等キャリアアップ研修ガイドライン」に基づき、広島県の指定を受け、広島県保育連盟連合会が実施するものです。

#### 【特記事項】

- ・ 2019(令和元)年度から、「エッセンシャル研修各3会場開催」・「『遊び学び育つひろしまっ子!』育成研修」の両研修を、広島県保育士等キャリアアップ研修の専門分野別研修における必須研修といたします。広島県保育士等キャリアアップ研修として当連合会の研修を受けられる場合、年度中に一度は「エッセンシャル研修各3会場開催」・「『遊び学び育つひろしまっ子!』育成研修」のどちらかの研修を受講してください。
- ・ 今年度も個人の研修の受講管理が必要なため、個人で直接広島県保育連盟連合会事務局に参加申込書及び同意書に必要事項をご記入の上申し込んでください。
- ・ 参加費については、広島県保育連盟連合会会員の方は、これまで通り各市郡保育連盟事務局で取りまとめの上、送金となります。参加者個人・所属保育施設名義で入金の方法もありますので、参加申込書及び同意書の参加費支払い方法欄に支払い方法を選んでチェックしてください。
- ・ 研修名が変更になっているものもありますが、研修内容自体は従来の内容と変更ありません。

#### 【参考】

保育士等の技能・経験に応じた処置改善の見直し等については、P6を参照してください。

#### 【本研修の受講申込みから各分野研修の修了までの流れ】

##### ●研修内容及び対象

研修は、専門分野研修(乳児保育、幼児教育、障害児保育、食育・アレルギー対応、保健衛生・安全対策、保護者支援・子育て支援)、マネジメント研修の7分野に対応した、下記研修を行います。

内容及び対象等、詳細については別紙要綱を参照してください。

・ 第28回保育特別講座	24～28
・ 第67回広島県保育事業研修大会	30～33
・ マネジメント研修	34～35
・ 夏季保育研修会	36～37
・ 井戸端セミナー	38～39
・ 保育施設長等リーダー研修会	40～41
・ 子育て支援セミナー	42～43
・ エッセンシャル研修	44～46

・ 「遊び 学び 育つひろしまっ子！」育成研修	48～49
・ 認可外保育施設等保育従事者研修会(認可外のみ)	50～51
・ 幼児教育アドバイザー研修	52～54

## ●研修時間

研修時間は、**1 分野 15 時間以上**とします。

分野別時間については、別紙【2019 年度広島県保育連盟連合会研修一覧表（広島県保育士等キャリアアップ研修形態）】を参照してください。

## ●申込方法

研修ガイドブックの申込方法(P59～60)に詳細を載せておりますので、ご確認の上お申込み下さい。

**※但し、定員となった場合、申込み締切日前でも締切りをさせていただきます。**

## ●受講決定

受講決定は、申込み受付先着順となります。受講決定された方については、受講票（受講決定通知書）を、申込み者個人に随時郵送いたします。受講票（受講決定通知書）は研修出席確認の控えとなりますので、各自保管の上、研修に必ずご持参ください。また、研修認定証書発行まで大切に保管してください。

なお、日程表にあります締切日を 10 日過ぎても受講決定通知が届かない場合は、問い合わせ先までご連絡ください。

申込み後の受講者の変更等については、研修初日の、土日祝日を除く 3 日前までにご連絡ください。それ以降の対応は致しかねます。

## ●受講時の注意事項（ご持参いただくもの）

- ①受講票（受講決定通知書）
- ②本人と確認できる書類
- ③筆記用具

## ●修了時のレポート

受講後、研修内容について、知識や技能の習得状況を確認するため、レポートを提出していただきます。（①研修で学んだこと ②学んだことをどのように活かすか）

## ●保育士等キャリアアップ研修修了証の交付

各分野研修を 15 時間以上修了し、かつレポートの提出が終了した保育士等キャリアアップ研修修了者につきましては、広島県保育連盟連合会から分野別の保育士等キャリアアップ研修修了証を交付し、各個人に送付いたします。

保育士等キャリアアップ研修修了証については、広島県以外の都道府県においても効力を有します。

※ 保育士等キャリアアップ研修修了証は分野ごとに交付いたしますが、1 分野(15 時間以上)全て受講し、及びレポートの提出が終了していることが修了要件となり、欠席、15 分以上の遅刻・早退等ある場合は保育士等キャリアアップ研修修了証を交付することはできません。

※ 今年度は、各研修ごとの受講証明書は発行する予定ではございませんのでご注意ください。

## ●個人情報の取り扱いについて

本会における個人情報の取り扱いは、本会の「個人情報保護に関する方針等について」に基づいて取り扱います。「参加申込書及び同意書」及びレジメ等に記載された個人情報は、本研修会の運営・管理の目的に限り使用します。但し、研修申込時に他の都道府県及び市町村へ研修修了者名簿の情報を提供させていただく旨の同意を得られた方については、他都道府県等に当該情報を提供します。

## ●問い合わせ先

広島県保育連盟連合会事務局

TEL : 082-221-1563 FAX : 082-207-0667 E-mail : kenshu@kenhoren.jp

[〒730-8511 広島市中区基町 10-52 広島県健康福祉局安心保育推進課内]

＊広島県保育連盟連合会のホームページができました＊

6 月から本格的に更新予定です。

研修についても載せておりますのでこちらもぜひご覧ください。

HP : <https://kenhoren.jp/>



こちらのQRコードを読み取ると、  
広島県保育連盟連合会のホームページ  
を表示できます。

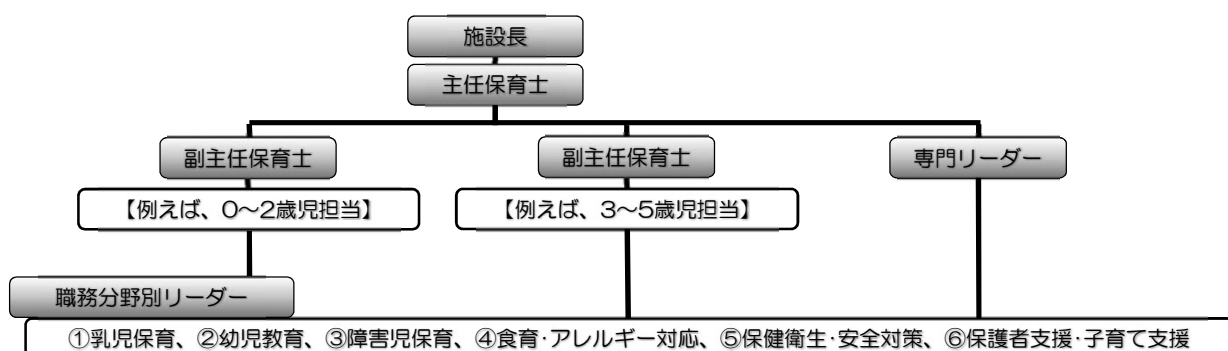
【保育園をモデルとした場合】

## 保育士等の技能・経験に応じた処遇改善の運用の見直しについて

- 保育士等が専門性の向上を図り、技能・経験に応じてキャリアアップできる組織体制の整備を目指す。
- 各保育園における人員配置や賃金体系の実情を踏まえ、保育士等の技能・経験に応じた処遇改善等加算Ⅱについて、運用の柔軟化を図る。

### 目指すべき保育園の組織体制

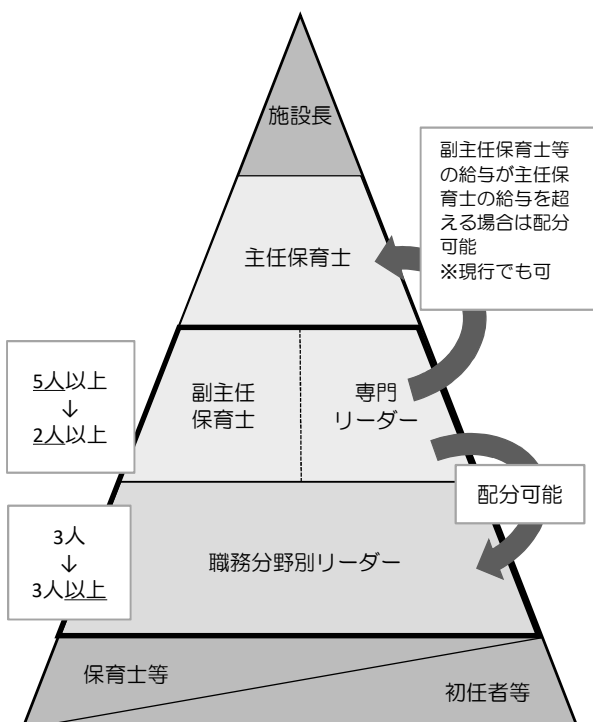
（括弧内の人数は、定員90人（職員17人）の保育園モデルの場合）  
 ○例えば、0～2歳児担当、3～5歳児担当などの「副主任保育士」又は「専門リーダー」を配置（2人以上）  
 （定員規模に応じた人数は、別紙参照）  
 ※副主任保育士：3つ以上の専門分野及びマネジメントの研修を修了した者  
 ※専門リーダー：4つ以上の専門分野の研修を修了した者  
 ○加えて、乳児保育、幼児教育、障害児保育など、専門6分野ごとに「職務分野別リーダー」（兼務可）を配置（3人以上）  
 ※職務分野別リーダー：1つ以上の専門分野の研修を修了した者  
 ⇒処遇改善等加算Ⅱの加算要件は、研修の受講を促進し、2022年度を目途に、研修受講の必須化を目指す。  
 （2021年度までは研修の受講要件を課さず、2022年度開始までに、研修の受講状況を踏まえ、2022年度からの必須化を判断）



## 平成30年度における処遇改善等加算Ⅱの配分方法の見直し(案)

<定員90人(職員17人※)の保育園モデルの場合>  
 ※園長1人、主任保育士1人、保育士12人、調理員等3人

（配分方法の見直し）



<副主任保育士又は専門リーダー：加算額20万円（4万円×5人）>

20万円のうち、12万円は副主任保育士又は専門リーダーのみに配分可能（配分人数及び額は事業者において判断）

【改善点1】  
12万円については、職務分野別リーダーにも配分可能

<職務分野別リーダー：加算額1.5万円（5千円×3人）>

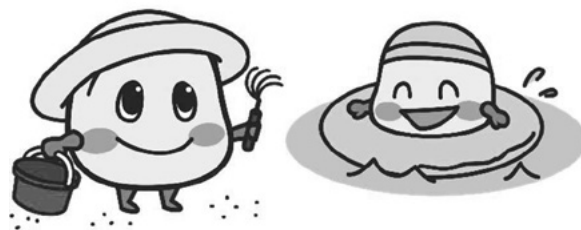
3人の職務分野別リーダーに月額5千円

【改善点2】  
3人以上の職務分野別リーダーに月額5千円以上（ただし、副主任保育士等への一番低い加算額を超えない額）

同一事業者内での保育園間の配分は不可

【改善点3】  
加算額21.5万円（20万円＋1.5万円）の20%について、同一事業者内で保育園をまたぐ配分が可能（2022年度までの時限措置。同一事業者内全体での処遇改善を確認。）

## 【 研 修 時 期 別 一 覧 】



## 【研修時期別一覧】

6月								
日	研修名		会場	日数	講師	講演テーマ	キャリアアップ研修分野	時間
26	特化 研修	第 67 回 広島県 保育事業 研修大会	[広島] 広島市南区民 文化センター ・広島県健康福祉 センター	2 日	厚生労働省 子ども家庭局 保育課 保育指導専門官 鎮目健太	行政説明	—	—
					神戸松蔭女子学院大学 教授 寺見陽子	新たな時代の保育実践 ～すべての子どもにむけて～	・乳児保育	3.5
					鶴見大学短期大学部 教授 天野珠路	保育者の資質向上を図る	・幼児教育	3.5
					あいち障害者センター 理事長 近藤直子	配慮を必要とする子どもや家庭 への支援にむけて	・障害児保育	3.5
					相模女子大学 教授 堤ちはる	「食を営む力」の基礎を培う食 育の推進	・食育・アレルギー対応	3.5
					遊育 編集長 吉田正幸	幼児教育無償化と新制度の見直 しについて	—	—
27					広島県 教育委員会 主幹 小谷幸代	行政説明	—	—
					広島県 安心保育推進課 主査 橋本泰之	行政説明	—	—
					東京大学 名誉教授 汐見稔幸	保育の質を向上させることと園 の説明責任	—	—

7月								
日	研修名		会場	日数	講師	講演テーマ	キャリアアップ研修分野	時間
1	活 力 研 修	保育特別講座 （第1期）	[広島] 広島県健康福祉 センター	2日	武庫川女子大学 教授 倉石哲也	保育ソーシャルワーク	・保護者支援・子育て支援	5
2			[広島] 広島県情報プラザ		関西大学 教授 山縣文治	実践的保育施設運営	・マネジメント	5

8月								
日	研修名		会場	日数	講師	講演テーマ	キャリアアップ研修分野	時間
7	マネジ メント	マネジ メント 研修	[福山] 福山商工会議所	2日	日本社会事業大学 教授 金子恵美	マネジメント	・ マネジメント	5
8							・ マネジメント	5
21	実践力研 修	夏季保育 研修会	[広島] 広島県健康福祉 センター	2日	広島県西部 こども家庭センター 課長 松岡良治	児童虐待への対応	・ 保護者支援・子育て支援	2
					大阪府立大学 教授 関川芳孝	施設におけるリスク管理	・ 保健衛生・安全対策	3
22					☆A コース あそび工房ゆめみ 南夢未	-歌って踊って-楽しく遊ぼう	・ 乳児保育	2
							・ 幼児教育	3
					☆B コース ほあしこども クリニック 帆足暁子	特別なケアを必要とする子ども の保育	・ 障害児保育	5
	☆C コース サカモトキッチン スタジオ 坂本佳奈	非常時の食	・ 食育・アレルギー対応	5				
28	基本研 修	エッセ ンシャル研修 各3会場開催	[福山] 福山市人権交流 センター	1日	比治山大学短期大学部 教授 菊野秀樹	幼児教育	・ 幼児教育	5
30			[広島] 広島県健康福祉 センター	1日	比治山大学 准教授 田崎慎治	食育	・ 食育・アレルギー対応	5



9月								
日	研修名		会場	日数	講師	講演テーマ	キャリアアップ研修分野	時間
3	基本研修	エッセンシャル研修 各3会場開催	[三次] 三次市民ホール きりり	1日	安田女子短期大学 教授 橋本信子	乳児保育	・乳児保育	5
4			[三次] みよしまちづくり センター	1日	広島修道大学 教授 光本弥生	幼児教育	・幼児教育	5
6			[広島] 広島県 社会福祉会館	1日	安田女子短期大学 教授 橋本信子	乳児保育	・乳児保育	5
9			[広島] 広島県立 総合体育館	1日	広島修道大学 准教授 平田香奈子	気になる子どもへの支援	・障害児保育	5
10	活 用 力 研 修	保育特別講座 (第2期)	[広島] 広島県健康福祉 センター	2日	大阪大谷大学 教授 長瀬美子	保育実践の創造	・乳児保育	5
11					日本赤十字社 中四国ブロック 血液センター 所長補佐 小林正夫	保健衛生	・保健衛生・安全対策	5
12	基本 研 修	エッセンシャル研修 各3会場開催	[三次] みよしまちづくり センター	1日	広島国際大学 教授 岡本晴美	子育て支援	・保護者支援・子育て支援	5
18			[広島] 広島市南区民 文化センター	1日	安田女子短期大学 教授 柿岡玲子	幼児教育	・幼児教育	5
20			[広島] 広島県健康福祉 センター	1日	広島国際大学 講師 光盛友美	保健衛生	・保健衛生・安全対策	5
25			[三次] みよしまちづくり センター	1日	広島県 食品生活衛生課 主査 小田佐知子 広島県 地域包括ケア・ 高齢者支援課 事業調整員 森宏子	食品衛生と食育	・食育・アレルギー対応	5
27			[三次] 三次市福祉保健 センター	1日	広島国際大学 講師 光盛友美	保健衛生	・保健衛生・安全対策	5

10月								
日	研修名		会場	日数	講師	講演テーマ	キャリアアップ研修分野	時間
1	基本 研 修	エッセンシャル研修 各3会場開催	[福山] 本庄コミュニティ センター	1日	福山市立大学 教授 小林小夜子	乳児保育	・乳児保育	5
4			[広島] 広島県健康福祉 センター	1日	安田女子大学 教授 山田修三	子育て支援	・保護者支援・子育て支援	5
8			[福山] 人権交流センター	1日	広島文教大学 教授 李木明徳	気になる子どもへの支援	・障害児保育	5
9			[福山] 人権交流センター	1日	広島県 食品生活衛生課 主査 小田佐知子 広島県 地域包括ケア・ 高齢者支援課 事業調整員 森宏子	食品衛生と食育	・食育・アレルギー対応	5
15			[三次] みよしまちづくり センター	1日	広島文教大学 教授 李木明徳	気になる子どもへの支援	・障害児保育	5
18			[福山] 三古コミュニティ センター	1日	広島国際大学 講師 光盛友美	保健衛生	・保健衛生・安全対策	5



11月								
日	研修名		会場	日数	講師	講演テーマ	キャリアアップ研修分野	時間
1	保育実践研修（潜在保育士・初任者研修）	潜在保育士・初任者研修	[広島] 広島県健康福祉センター	1日	福山市立大学 教育支援センター 前特任教員 岡崎眞智子	保育の心	—	—
					福山市立大学 教育支援センター 前特任教員 岡崎眞智子 福山市 社会福祉法人 光輝福祉会 かやのみこども園 理事長 足利義信 竹原市 私立 幼保連携型認定 賀茂川こども園 園長 柄崎佳之 庄原市立東城保育所 前所長 神田留美	豊かな人間性を育てる ・子どもたちの遊び ・子どものつぶやき ・保育現場で起こる今どきの 問題		
6	基本研修	「遊び 学び 育つひろしまっ子！」 育成研修	[三次] みよしまちづくり センター	1日	広島県乳幼児教育 支援センター 主査 古和友子 他一名	「遊び 学び 育つ ひろしまっ子！」の育成	・幼児教育	3.5
8	マネジメントと食育	井戸端 セミナー	[広島] 広島県健康福祉 センター	1日	遊育 編集長 吉田正幸	マネジメント	・マネジメント	5
					広島県保育連盟連合会 顧問 小川益丸	食・アレルギー・発達障害諸説 紹介	・食育・アレルギー対応	5
15	基本研修	エッセン シャル研修 各3会場開催	[福山] 三吉コミュニティ センター	1日	福山平成大学 教授 中原大介	子育て支援	・保護者支援・子育て支援	5
20		「遊び 学び 育つひろしまっ子！」 育成研修	[福山] エフビコRIM 福山 ものづくり交流館	1日	広島県乳幼児教育 支援センター 主査 古和友子 他一名	「遊び 学び 育つ ひろしまっ子！」の育成	・幼児教育	3.5

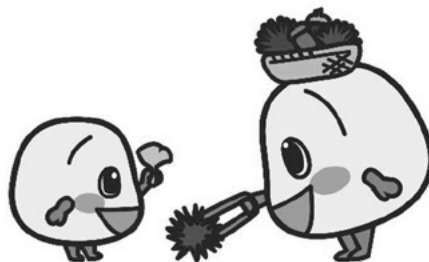
12月								
日	研修名		会場	日数	講師	講演テーマ	キャリアアップ研修分野	時間
11	活 用 力 研 修	保育特別講座 （第3期）	〔広島〕 広島県健康福祉 センター	2日	川崎医療福祉大学 准教授 諏訪利明	子どもの心が見えますか	・障害児保育	5
12					大阪大谷大学 教授 長瀬美子	保育実践の創造Ⅱ	・幼児教育	5
19	基 本 研 修	「遊び 学び 育つひろしま っ子！」 育成研修	〔広島〕 広島県健康福祉 センター	1日	広島県乳幼児教育 支援センター 主査 古和友子 他一名	「遊び 学び 育つ ひろしまっ子！」の育成	・幼児教育	3.5

1月								
日	研修名		会場	日数	講師	講演テーマ	キャリアアップ研修分野	時間
23	汎 用 力 研 修 ①	保 育 施 設 長 等  リ ー ダ ー  研 修 会	[福山] 福山市まなびの館 ローズコム	2日	広島県 安心保育推進課 主査 橋本泰之	行政説明	—	—
					遊育 編集長 吉田正幸	新制度の見直しと無償化問題の 課題	—	—
24					湘南ケアアンドエデュ ケーション研究所 所長 増田まゆみ	保育所保育指針・認定こども園 教育・保育要領からのこれからの 教育保育	・乳児保育	1
							・幼児教育	1
					三浦益隆法律事務所 弁護士 三浦益隆	法律家による危機管理	・保健衛生・安全対策	2

2月								
日	研修名		会場	日数	講師	講演テーマ	キャリアアップ研修分野	時間
7	保育実践研修 (潜在保育士・初任者研修)	潜在保育士・ 初任者研修	[福山] 本庄コミュニティ センター	1日	福山市立大学 教育支援センター 前特任教員 岡崎真智子	保育の心	—	—
					福山市立大学 教育支援センター 前特任教員 岡崎真智子  福山市 社会福祉法人 光耀福祉会 かやのみこども園 理事長 足利義信  竹原市 私立 幼保連携型認定 賀茂川こども園 園長 柄崎佳之  庄原市立東城保育所 前所長 神田留美	豊かな人間性を育てる ・ 子どもたちの遊び ・ 子どものつぶやき ・ 保育現場で起こる今どきの 問題		
18	汎用力研修②	子育て支援 セミナー	[広島] 広島県健康福祉 センター	2日	日本社会事業大学 教授 金子恵美	子育て支援論と技術	・ 保護者支援・子育て支援	5
19							・ 保護者支援・子育て支援	5



## 【研修対象者参考一覧】



## 【研修対象者参考一覧】

	研修名	講座名	開催月	初任者等	職務分野別 リーダー	専門 リーダー	副主任保育士 副主任幹保育 教諭	主任保育士 主幹保育教諭	施設長等
1	基本研修	エッセンシャル 研修	8月 ～ 11月						
		「遊び 学び 育つひ ろしまっ子！」 育成研修	11月 12月						
2	実践力研修	夏季保育研修会	8月						
3	活用力研修	保育特別講座 (第1期～第3期)	7月 9月 12月						
4	汎用力研修①	保育施設長等 リーダー研修会	1月						
5	汎用力研修②	子育て支援 セミナー	2月						
6	特化研修	第67回広島県 保育事業研修大会	6月						
7	マネジメント	マネジメント研修	8月						
8	マネジメント と食育	井戸端セミナー	11月						
9	保育実践研修 (潜在保育士 ・初任者研修)	実地体験研修	随時						
		潜在保育士・初任者 研修	11月 2月						
10	実践力研修	認可外保育施設等保 育従事者研修会	8月	認可外保育施設等保育従事者対象					
11	乳児保育・幼児教育 (要望に応じて)	幼児教育 アドバイザー研修	随時						

## 【 研 修 一 覧 表 】

(広島県保育士等キャリアアップ研修形態)



【2019年度 広島県保育連盟連合会 研修一覧表（広島県保育士等キャリアアップ研修形態）】

区分										分野		
この研修形態表の見方										内容		
●は重複せず受けることができる研修ですが、○は分科会等で開催時刻が重複するため選択制になっています。												
日程	研修体系	講座名	開催地域	会場	講師	キャリアアップ専門分野名	講演テーマ	時間				
広島県保育士等キャリアアップ研修 必須研修												
9月6日(金)	基本研修	エッセンシャル研修 各3会場開催	広島	広島県社会福祉会館	安田女子短期大学 保育科 教授	橋本信子	・乳児保育	乳児保育	5			
9月3日(火)			三次	三次市民ホールきりり	安田女子短期大学 保育科 教授	橋本信子			5			
10月1日(火)			福山	本庄コミュニティセンター	福山市立大学 教育学部 児童教育学科 教授	小林小夜子			5			
9月18日(水)			広島	広島市南区民文化センター	安田女子短期大学 保育科 教授	柿岡玲子	・幼児教育	幼児教育	5			
9月4日(水)			三次	みよしまちづくりセンター	広島修道大学 人文学部 教授	光本弥生			5			
8月28日(水)			福山	人権交流センター	比治山大学短期大学部 幼児教育科 教授	菊野秀樹			5			
9月9日(月)			広島	広島県立総合体育館	広島修道大学 人文学部 准教授	平田香奈子	・障害児保育	気になる子どもへの支援	5			
10月15日(火)			三次	みよしまちづくりセンター	広島文教大学 人間科学部 人間福祉学科 教授	李木明德			5			
10月8日(火)			福山	人権交流センター	広島文教大学 人間科学部 人間福祉学科 教授	李木明德			5			
8月30日(金)			「遊び 学び 育つ ひろしまっ子！」 育成研修	広島県健康福祉センター	広島	広島県健康福祉センター	比治山大学 現代文化学部 子ども発達教育学科 准教授	田崎慎治	・食育・アレルギー対応	食育	5	
9月25日(水)					三次	みよしまちづくりセンター	広島県健康福祉局 食品生活衛生課 広島県健康福祉局 地域包括ケア・高齢者支援課	小田佐知子 森宏子			食品衛生と食育	5
10月9日(水)					福山	人権交流センター	広島県健康福祉局 食品生活衛生課 広島県健康福祉局 地域包括ケア・高齢者支援課	小田佐知子 森宏子		5		
9月20日(金)					広島	広島県健康福祉センター	広島国際大学 医療福祉部 医療福祉学科 講師	光盛友美	・保健衛生・安全対策	保健衛生	5	
9月27日(金)					三次	三次市福祉保健センター	広島国際大学 医療福祉部 医療福祉学科 講師	光盛友美			5	
10月18日(金)					福山	三吉コミュニティセンター	広島国際大学 医療福祉部 医療福祉学科 講師	光盛友美			5	
10月4日(金)					広島	広島県健康福祉センター	安田女子大学 教育学部 児童教育学科 教授	山田修三	・保護者支援・子育て支援	子育て支援	5	
9月12日(木)					三次	みよしまちづくりセンター	広島国際大学 医療福祉部 医療福祉学科 教授	岡本靖美			5	
11月15日(金)					福山	三吉コミュニティセンター	福山平成大学 福祉健康学部 こども学科 教授	中原大介			5	
12月19日(木)		「遊び 学び 育つ ひろしまっ子！」 育成研修			広島県健康福祉センター	広島	広島県健康福祉センター	古和友子 他1名	・幼児教育	「遊び 学び 育つひろしまっ子！」の育成	3.5	
11月6日(水)						三次	みよしまちづくりセンター	広島県教育委員会 事務局 教育部 乳幼児教育支援センター			古和友子 他1名	3.5
11月20日(水)						福山	福山ものづくり交流館	古和友子 他1名			3.5	
エッセンシャル研修 分野時間計												
広島県保育士等キャリアアップ研修 選択研修												
7月1日(月)	活用 力 研 修	保育特別講座（第1期）			広島	広島県健康福祉センター	武庫川女子大学 教授	倉石哲也	・保護者支援・子育て支援	保育ソーシャルワーク	5	
7月2日(火)			広島県情報プラザ	関西大学 教授		山縣文治	・マネジメント	実践的保育施設運営	5			
9月10日(火)		保育特別講座（第2期）		広島県健康福祉センター		大阪大谷大学 教授	長瀬美子	・乳児保育	保育実践の創造	5		
9月11日(水)				広島県健康福祉センター		日本赤十字社 中四国ブロック血液センター 所長補佐	小林正夫	・保健衛生・安全対策	保健衛生	5		
12月11日(水)		保育特別講座（第3期）		広島県健康福祉センター		川崎医療福祉大学 准教授	諏訪利明	・障害児保育	子どもの心が見えますか	5		
12月12日(木)				広島県健康福祉センター		大阪大谷大学 教授	長瀬美子	・幼児教育	保育実践の創造Ⅱ	5		
保育特別講座 分野時間計												
6月26日(水)	特 化 研 修	第67回 広島県保育事業研修大会	広島	南区民文化センター ・県健康福祉センター	厚生労働省 子ども家庭局 保育課 保育指導専門官	銀日健太	－	行政説明	－			
					神戸松蔭女子学院大学 教授	寺見陽子	・乳児保育	新たな時代の保育実践～すべての子どもにむけて～	3.5			
					鶴見大学短期大学部 教授	天野珠路	・幼児教育	保育者の資質向上を図る	3.5			
					あいち障害者センター 理事長	近藤直子	・障害児保育	配慮を必要とする子どもや家庭への支援にむけて	3.5			
					相模女子大学 教授	堤ちはる	・食育・アレルギー対応	「食を営む力」の基礎を培う食育の推進	3.5			
					遊育 編集長	吉田正幸	－	幼児教育無償化と新制度の見直しについて	－			
6月27日(木)					広島県教育委員会 事務局 教育部 乳幼児教育支援センター 主幹	小谷幸代	－	行政説明	－			
					広島県健康福祉局 安心保育推進課 主査	橋本泰之	－	行政説明	－			
					東京大学 名誉教授	汐見穂幸	－	保育の質を向上させることと園の説明責任	－			
広島県保育事業研修大会 分野時間計												
8月7日(水)	マ ネ ジ ン ト	マネジメント研修	福山	福山商工会議所	日本社会事業大学 教授	金子恵美	・マネジメント	マネジメント	5			
8月8日(木)							・マネジメント	マネジメント	5			
マネジメント研修 分野時間計												
8月21日(水)	実 践 力 研 修	夏季保育研修会  (2日目A・Bコースについて は、認可外保育施設等保育 従事者研修会としても実施)	広島	広島県健康福祉センター	広島県西部こども家庭センター 課長	松岡良治	・保護者支援・子育て支援	児童虐待への対応	2			
					大阪府立大学 教授	関川芳孝	・保健衛生・安全対策	施設におけるリスク管理	3			
					☆Aコース あそび工房ゆめみ	南夢未	・乳児保育	－ 歌って踊って － 楽しく遊ぼう	2			
8月22日(木)							・幼児教育		3			
					☆Bコース ほあしこどもクリニック	帆足暁子	・障害児保育	特別なケアを必要とする子どもの保育	5			
					☆Cコース サカモトキッチンスタジオ	坂本佳奈	・食育・アレルギー対応	非常時の食	5			
夏季保育研修会 分野時間計												
11月8日(金)	マ ネ ジ ン ト と 遊 育	井戸端セミナー	広島	広島県健康福祉センター	遊育 編集長	吉田正幸	・マネジメント	マネジメント	5			
					広島県保育連盟連合会 顧問	小川益丸	・食育・アレルギー対応	食・アレルギー・発達障害諸説紹介	5			
井戸端セミナー 分野時間計												
1月23日(木)	汎 用 力 研 修 ①	保育施設長等 リーダー研修会	福山	福山市まなびの館ロースコム	広島県健康福祉局 安心保育推進課 主査	橋本泰之	－	行政説明	－			
					遊育 編集長	吉田正幸	－	新制度の見直しと無償化問題の課題	－			
					湘南ケアアンドエデュケーション研究所 所長	増田まゆみ	・乳児保育	保育所保育指針・認定こども園教育・保育要領	1			
1月24日(金)							・幼児教育	からのこれからの教育保育	1			
					三浦益隆法律事務所 弁護士	三浦益隆	・保健衛生・安全対策	法律家による危機管理	2			
保育施設長等リーダー研修会 分野時間計												
2月18日(火)	汎 用 力 研 修 ②	子育て支援セミナー	広島	広島県健康福祉センター	日本社会事業大学 教授	金子恵美	・保護者支援・子育て支援	子育て支援論と技術	5			
2月19日(水)							・保護者支援・子育て支援		5			
子育て支援セミナー 分野時間計												
随時	乳保 児育	幼児教育アドバイザー研修	広島県内の 保育施設等	各保育施設等	広島県教育委員会 乳幼児教育支援センター	幼児教育 アドバイザー	・乳児保育・幼児教育	幼児教育アドバイザー研修	6			
幼児教育アドバイザー研修 分野時間計												
上記研修 分野時間合計												

【潜在保育士・初任者研修】

日程	研修体系	講座名	開催地域	会場	講師	キャリアアップ専門分野名	講演テーマ
随時	保 育 実 践 研 修 士 （ 潜 在 保 育 士 ・ 初 任 者 対 象 ）	実地体験研修	広島県内の 保育施設等	各保育施設等	保育現場（各保育施設で実施）	－	現場にて実地研修
11月1日(金)		潜在保育士・初任者研修	広島	広島県健康福祉センター	福山市立大学 教育支援センター 前任教員 福山市 社会福祉法人光福福祉会 かやのみこども園 理事長	－	保育の心 豊かな人間性を育てる ・子どもたちの遊び ・子どものつづき ・保育現場で起こる今どきの問題
2月7日(金)			福山	本庄コミュニティセンター	竹原市 私立 幼保連携型認定質茂川こども園 園長 庄原市立東城保育所 前所長		







【2019(令和元)年度 研修年間予定表】



【2019(令和元)年度 研修年間予定表】

4月	1	2	3	4	5	6	7	8	9	10	11	12	13	14	15	16	17	18	19	20	21	22	23	24	25	26	27	28	29	30	
	月	火	水	木	金	土	日	月	火	水	木	金	土	日	月	火	水	木	金	土	日	月	火	水	木	金	土	日	祝	祝	
5月	1	2	3	4	5	6	7	8	9	10	11	12	13	14	15	16	17	18	19	20	21	22	23	24	25	26	27	28	29	30	31
	祝	祝	祝	祝	祝	振休	火	水	木	金	土	日	月	火	水	木	金	土	日	月	火	水	木	金	土	日	月	火	水	木	金
6月	1	2	3	4	5	6	7	8	9	10	11	12	13	14	15	16	17	18	19	20	21	22	23	24	25	26	27	28	29	30	
	土	日	月	火	水	木	金	土	日	月	火	水	木	金	土	日	月	火	水	木	金	土	日	月	火	水	木	金	土	日	
7月	1	2	3	4	5	6	7	8	9	10	11	12	13	14	15	16	17	18	19	20	21	22	23	24	25	26	27	28	29	30	31
	月	火	水	木	金	土	日	月	火	水	木	金	土	日	祝	火	水	木	金	土	日	月	火	水	木	金	土	日	月	火	水
8月	1	2	3	4	5	6	7	8	9	10	11	12	13	14	15	16	17	18	19	20	21	22	23	24	25	26	27	28	29	30	31
	木	金	土	日	月	火	水	木	金	土	祝	振休	火	水	木	金	土	日	月	火	水	木	金	土	日	月	火	水	木	金	土
9月	1	2	3	4	5	6	7	8	9	10	11	12	13	14	15	16	17	18	19	20	21	22	23	24	25	26	27	28	29	30	
	日	月	火	水	木	金	土	日	月	火	水	木	金	土	日	祝	火	水	木	金	土	日	祝	火	水	木	金	土	日	月	
10月	1	2	3	4	5	6	7	8	9	10	11	12	13	14	15	16	17	18	19	20	21	22	23	24	25	26	27	28	29	30	31
	火	水	木	金	土	日	月	火	水	木	金	土	日	祝	火	水	木	金	土	日	月	祝	水	木	金	土	日	月	火	水	木

保育事業研修大会  
第67回広島県  
①②  
広島

保育特別講座  
第1期  
② ③  
広島

マネジメント研修  
④  
福山

従事者研修会  
保育施設等保育  
（一日のみ認可外  
夏季保育研修会  
②  
広島

エッセンシャル研修  
高野先生  
⑤  
福山

エッセンシャル研修  
田嶋先生  
②  
広島

エッセンシャル研修  
乳児保育  
光本先生  
⑥ ⑦  
三次 三次

エッセンシャル研修  
乳児保育  
橋本先生  
⑧  
広島

エッセンシャル研修  
平田先生  
⑨  
広島

保育特別講座  
第2期  
②  
広島

エッセンシャル研修  
岡本先生  
⑦  
三次

エッセンシャル研修  
結岡先生  
①  
広島

エッセンシャル研修  
光盛先生  
②  
広島

エッセンシャル研修  
食品衛生と食育  
広島県  
⑦  
三次

エッセンシャル研修  
光盛先生  
⑩  
三次

エッセンシャル研修  
乳児保育  
小林先生  
⑪  
福山

エッセンシャル研修  
子育て支援  
山田先生  
②  
広島

エッセンシャル研修  
気にな子どもへの支援  
李木先生  
⑤ ⑤  
福山 福山

エッセンシャル研修  
気にな子どもへの支援  
李木先生  
⑦  
三次

エッセンシャル研修  
光盛先生  
⑫  
福山

11月	1	2	3	4	5	6	7	8	9	10	11	12	13	14	15	16	17	18	19	20	21	22	23	24	25	26	27	28	29	30										
	金	土	祝	振休	火	水	木	金	土	日	月	火	水	木	金	土	日	月	火	水	木	金	祝	日	月	火	水	木	金	土										
	初任者研修 潜在保育士 ② 広島				育成研修 ひろしまっ子！ 「遊びながら育つ」 ⑦ 三次				井戸端セミナー ② 広島				中絶先生 子育て支援 エッセンシャル研修 ⑫ 福山				育成研修 ひろしまっ子！ 「遊びながら育つ」 ⑬ 福山																							
12月	1	2	3	4	5	6	7	8	9	10	11	12	13	14	15	16	17	18	19	20	21	22	23	24	25	26	27	28	29	30	31									
	日	月	火	水	木	金	土	日	月	火	水	木	金	土	日	月	火	水	木	金	土	日	月	火	水	木	金	土	日	月	火									
											第3期 保育特別講座 ② 広島																				育成研修 ひろしまっ子！ 「遊びながら育つ」 ② 広島									
1月	1	2	3	4	5	6	7	8	9	10	11	12	13	14	15	16	17	18	19	20	21	22	23	24	25	26	27	28	29	30	31									
	祝	木	金	土	日	月	火	水	木	金	土	日	祝	火	水	木	金	土	日	月	火	水	木	金	土	日	月	火	水	木	金									
																							研修会 リーダー 保育施設長等 ⑭ 福山																	
2月	1	2	3	4	5	6	7	8	9	10	11	12	13	14	15	16	17	18	19	20	21	22	23	24	25	26	27	28	29											
	土	日	月	火	水	木	金	土	日	月	祝	水	木	金	土	日	月	火	水	木	金	土	祝	振休	火	水	木	金	土											
							初任者研修 潜在保育士 ⑪ 福山												子育て支援 セミナー ② 広島																					
3月	1	2	3	4	5	6	7	8	9	10	11	12	13	14	15	16	17	18	19	20	21	22	23	24	25	26	27	28	29	30	31									
	日	月	火	水	木	金	土	日	月	火	水	木	金	土	日	月	火	水	木	祝	土	日	月	火	水	木	金	土	日	月	火									

## [会場]

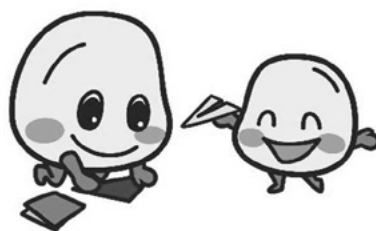
① 広島市南区民文化センター	広島市南区比治山本町16-27	TEL082-251-4120
② 広島県健康福祉センター	広島市南区皆実町1-6-29	TEL082-254-7111
③ 広島県情報プラザ	広島市中区千田町3-7-47	TEL082-240-7715
④ 福山商工会議所	福山市西町2-10-1	TEL084-921-2345
⑤ 人権交流センター	福山市佐波町262-3	TEL084-951-5700
⑥ 三次市民ホール きりり	三次市三次町111-1	TEL0824-62-2222
⑦ みよしまちづくりセンター	三次市十日市西6-10-45	TEL0824-64-0091
⑧ 広島県社会福祉会館	広島市南区比治山本町12-2	TEL082-254-3411
⑨ 広島県立総合体育館	広島市中区基町4-1	TEL082-228-1111
⑩ 三次市福祉保健センター	三次市十日市東3-14-1	TEL0824-62-6357
⑪ 本庄コミュニティセンター	福山市南本庄3- 4-15	TEL084-923-8475
⑫ 三吉コミュニティセンター	福山市三吉町2-8-5	TEL084-923-8865
⑬ エフピコRiM 福山市ものづくり交流館	福山市西町1-1-1 エフピコRiM7F	TEL084-923-1191
⑭ 福山市生涯学習プラザまなびの館ローズコム	福山市霞町1-10-1	TEL084-932-7265



## 【研修要綱(広島県保育士等キャリアアップ研修)】

○ 研修内容は目安を示したものであり、変更する場合があります。

・ 第28回保育特別講座	24～28
・ 第67回広島県保育事業研修大会	30～33
・ マネジメント研修	34～35
・ 夏季保育研修会	36～37
・ 井戸端セミナー	38～39
・ 保育施設長等リーダー研修会	40～41
・ 子育て支援セミナー	42～43
・ エssenシャル研修	44～46
・ 「遊び 学び 育つひろしまっ子！」育成研修	48～49
・ 認可外保育施設等保育従事者研修会(認可外のみ)	50～51
・ 幼児教育アドバイザー研修	52～54



## 第28回 保育特別講座（第1期～第3期）

### 【活用力研修】

#### ●主旨

子どものあらゆる状況に応じた質の高い教育・保育の活用力を高める。  
家庭・社会に向けた子育て支援力、ソーシャルワーク力を高め、併せて望ましい施設の在り方を探求する。

#### ●開催期日・会場

##### 第1期

[1日目] 2019(令和元)年7月1日(月) 広島県健康福祉センター 8階 大研修室

[2日目] 2019(令和元)年7月2日(火) 広島県情報プラザ B2階 多目的ホール

##### 第2期

[1日目] 2019(令和元)年9月10日(火) 広島県健康福祉センター 8階 大研修室

[2日目] 2019(令和元)年9月11日(水) 広島県健康福祉センター 8階 大研修室

##### 第3期

[1日目] 2019(令和元)年12月11日(水) 広島県健康福祉センター 8階 大研修室

[2日目] 2019(令和元)年12月12日(木) 広島県健康福祉センター 8階 大研修室

☆広島県健康福祉センター8階 大研修室他 (広島市南区皆実町 1-6-29 TEL082-254-7111)

★広島県情報プラザ B2階 多目的ホール (広島市中区千田町 3-7-47 TEL082-240-7715)

#### ●定員 200名 {全講座に参加する方(施設)を優先します(申込方法①・③)}

#### ●対象

保育施設関係者。また受講者は、原則として全期間継続して受講できる者であること。

#### ●修了証

全講座修了者には、広島県保育連盟連合会会長の修了証を交付します。

#### ●参加費

[全講座] 広島県保育連盟連合会会員 12,000円 ・非会員 18,000円

[1日目] 広島県保育連盟連合会会員 3,000円 ・非会員 3,500円

#### ●申し込み期間

・ 2019(平成31)年4月19日(金)～5月31日(金) P26～28 掲載の「参加申込書及び同意書」を広島県保育連盟連合会事務局必着

・ 申込方法が変更になっています。必ず確認して申し込んでください。

※定員となった場合、申し込み締切日前で締め切りをさせていただきます。

今年度は、申込者の体調不良等やむを得ない場合のみ、申込期間以後の変更を受け付けます。

#### ●講座内容・講師

##### 第1期

[1日目]「保育ソーシャルワーク」(保護者支援・子育て支援5時間)

武庫川女子大学 教授 倉石哲也氏

[2日目]「実践的保育施設運営」(マネジメント5時間)

関西大学 教授 山縣文治氏

##### 第2期

[1日目]「保育実践の創造」(乳児保育5時間)

大阪大谷大学 教授 長瀬美子氏

[2日目]「保健衛生」(保健衛生・安全対策5時間)

日本赤十字社 中四国ブロック血液センター 所長補佐 小林正夫氏

##### 第3期

[1日目]「子どもの心が見えますか」(障害児保育5時間)

川崎医療福祉大学 准教授 諏訪利明氏

[2日目]「保育実践の創造Ⅱ」(幼児教育5時間)

大阪大谷大学 教授 長瀬美子氏

## ●タイムスケジュール

	9:30	10:15	20	12:20	13:20	16:20
1 日目	受付	開 会	講義午前	昼 食	講義午後	
2 日目	受付		講義午前	昼 食	講義午後	終 了

## ●その他

お弁当は会場にて650円でお茶付きで販売しております。当日ご購入下さい。

### \*申込方法が変更になりました\*

【申込方法①】 従来通り、すべておひとりで受講する場合



- (1) 申込書及び同意書【様式 1】に必要事項を記入し、事務局まで FAX、郵送またはメールにて申込み。  
参加費は会員 12,000 円(全講座)・非会員 18,000 円(全講座)でお申込みください。

【申込方法②】 1 日のみ受講する場合



- (1) 申込書及び同意書【様式 2】に必要事項を記入し、事務局まで FAX、郵送またはメールにて申込み。参加予定講座開催日に必ず〇を付けてください。  
参加費は会員 3,000 円 (1 日)・非会員 3,500 円(1 日)でお申込みください。

【申込方法③】 1 つの保育施設(等)で開催日ごとに参加希望者を変えて受講する場合



- (1) 申込書及び同意書【様式 1】に各参加希望者が必要事項を記入  
(2) 【様式 3】の申込用添書に申込管理者(施設長等)が必要事項を記入  
(3) 【様式 3】の申込用添書をかがみ文として、参加希望者分の【様式 1】申込書及び同意書と一緒に事務局まで FAX、郵送またはメールにて申込み。各参加予定講座開催日に必ず〇を付けてください。

参加費は会員 12,000 円(全講座)・非会員 18,000 円(全講座)でお申込みください。

☆ テキストを追加で必要な場合は追加テキストを 300 円で販売します。  
【様式 3】の申込用添書の右の欄の要・不要に〇をつけてください。

## ●問い合わせ・返送先

広島県保育連盟連合会事務局

TEL : 082-221-1563 FAX : 082-207-0667 E-mail : kenshu@kenhoren.jp

[〒730-8511 広島市中区基町 10-52 広島県健康福祉局安心保育推進課内]



【様式 1】

## 第 28 回 保育特別講座(第 1 期～第 3 期)参加申込書及び同意書

- 下記を選んでどちらかにチェックを入れてください。

<input type="checkbox"/> キャリアアップ研修として申し込む	<input type="checkbox"/> 通常研修として申し込む
---	--------------------------------------

- 必須記入欄にはキャリアアップ研修・通常研修かかわらず記入してください。

必須記入欄				申込日： 年 月 日				
参加者 氏名	(フリガナ)			生年 月日	昭和 平成	年	月	日
勤務先 施設名				施設 種別	・保育所 ・認定こども園 ・地域型保育事業 (小規模・事業所内・家庭的・居宅訪問型) ・その他( )			
勤務先 所在地	〒			施設 形態	・公設公営 ・公設民営 ・民設民営 ・その他( )			
	TEL FAX			役職				
				※会員 ・非会員	会員 非会員			
※保育 士証登 録番号		都道府県	—					

※保育士資格をお持ちでない方は、保育士証登録番号は記入不要です。  
 ※会員・非会員の欄に○をつけてください。

●参加費支払い方法を下記から選んでください。(できるだけ事務局を通じて入金してください)

<input type="checkbox"/> 各市郡保育連盟の事務局を通じて入金	<input type="checkbox"/> 参加者個人・所属保育施設名義で入金	<input type="checkbox"/> 当日現金持参
--	--	---------------------------------

- キャリアアップ研修申込者記入欄にはキャリアアップ研修として申込みをされた方のみご記入ください。

### キャリアアップ研修申込者記入欄

参加者 住所	〒	TEL	保育の 経験年数	・～5年 ・5年～10年 ・10年～20年 ・20年以上
-----------	---	-----	-------------	---------------------------------------

**同意書**

私は研修修了後、広島県以外の都道府県で勤務する場合、申込書に記載された個人情報{①保育士登録番号(受講希望者が保育士の場合に限る)、②氏名・生年月日・住所、③勤務先施設の名称・所在市町村名(現に保育施設等に勤務している者に限る)}及び修了証に記載された内容(④修了した研修分野、⑤修了証番号、⑥修了年月日)を都道府県及び市町村で共有することに同意いたします。

年 月 日

署名 \_\_\_\_\_

- 問い合わせ・返送先

広島県保育連盟連合会事務局

TEL : 082-221-1563 FAX : 082-207-0667 E-mail : kenshu@kenhoren.jp

[〒730-8511 広島市中区基町 10-52 広島県健康福祉局安心保育推進課内]

<input type="checkbox"/> 参加費	<input type="checkbox"/> 同意書	<input type="checkbox"/> レポート	<input type="checkbox"/> 出欠
------------------------------	------------------------------	-------------------------------	-----------------------------

県保連記入欄

【様式 2】

## 第28回 保育特別講座（各講座）参加申込書及び同意書

●下記を選んでどちらかにチェックを入れてください。

☐ キャリアアップ研修として申し込む

☐ 通常研修として申し込む

●必須記入欄にはキャリアアップ研修・通常研修にかかわらず記入してください。

### 必須記入欄

申込日： 年 月 日

参加者 氏名	(フリガナ)	生年 月日	昭和 平成	年	月	日
勤務先 施設名		施設 種別	・保育所 ・認定こども園 ・地域型保育事業 (小規模・事業所内・家庭的・居宅訪問型) ・その他( )			
勤務先 所在地	〒  TEL FAX	施設 形態	・公設公営 ・公設民営 ・民設民営 ・その他( )			
		役職				
		※会員 ・非会員	会員 非会員			
※保育 士証登 録番号		都道 府県	—			

※保育士資格をお持ちでない方は、保育士証登録番号は記入不要です。

※会員・非会員の欄に〇をつけてください。

●参加予定講座開催日に〇を付けてください。

参加予 定講座 開催日	・第1期1日目 7 / 1 (月)	・第1期2日目 7 / 2 (火)
	・第2期1日目 9 / 10 (火)	・第2期2日目 9 / 11 (水)
	・第3期1日目 12 / 11 (水)	・第3期2日目 12 / 12 (木)

●参加費支払い方法を下記から選んでください。(できるだけ事務局を通じて入金してください)

\* 1日 広島県保育連盟連合会会員 3,000円 / 非会員 3,500円

<input type="checkbox"/> 各市郡保育連盟の事務局を通じて入金	<input type="checkbox"/> 参加者個人・所属保育施設名義で入金	<input type="checkbox"/> 当日現金持参
--	--	---------------------------------

●キャリアアップ研修申込者記入欄にはキャリアアップ研修として申込みをされた方のみ  
ご記入ください。

### キャリアアップ研修申込者記入欄

参加者 住所	〒  TEL	保育の 経験年数	・～5年 ・5年～10年 ・10年～20年 ・20年以上
<h3>同意書</h3> <p>私は研修修了後、広島県以外の都道府県で勤務する場合、申込書に記載された個人情報{①保育士登録番号(受講希望者が保育士の場合に限る)、②氏名・生年月日・住所、③勤務先施設の名称・所在市町村名(現に保育施設等に勤務している者に限る)}及び修了証に記載された内容(④修了した研修分野、⑤修了証番号、⑥修了年月日)を都道府県及び市町村で共有することに同意いたします。</p> <p style="text-align: right;">年 月 日</p> <p style="text-align: right;">署名 _____</p>			

●問い合わせ・返送先

広島県保育連盟連合会事務局

TEL : 082-221-1563 FAX : 082-207-0667 E-mail : kenshu@kenhoren.jp

[〒730-8511 広島市中区基町 10-52 広島県健康福祉局安心保育推進課内]

☐ 参加費

☐ 同意書

☐ レポート

☐ 出欠

広島県保育連盟連合会事務局 宛

第 28 回 保育特別講座申込用添書 (各講座ごとに参加者が異なる場合)

○第 28 回 保育特別講座の申込について、各研修日ごとに申込まれる参加希望者が異なる場合、下記の参加申込施設名と各講座参加希望者名の欄にご記入ください。

参加申込施設名

施設名		施設 所在地	〒 TEL FAX
-----	--	-----------	-----------------

各講座参加希望者名

(必要事項をご記入の上、追加テキスト欄を選んで○を付けてください)

	参加者氏名	保育士証登録番号	参加予定講座開催日	追加テキスト (テキスト代 300 円)
1		都道 府県	・第 1 期 1 日目 7 / 1 (月)	要・不要
2		都道 府県	・第 1 期 2 日目 7 / 2 (火)	要・不要
3		都道 府県	・第 2 期 1 日目 9 / 10 (火)	要・不要
4		都道 府県	・第 2 期 2 日目 9 / 11 (水)	要・不要
5		都道 府県	・第 3 期 1 日目 12/11 (水)	要・不要
6		都道 府県	・第 3 期 2 日目 12/12 (木)	要・不要

※保育士資格をお持ちでない方は、保育士証登録番号は記入不要です。

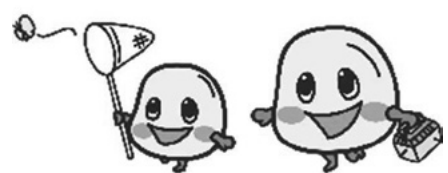
※この第 28 回 保育特別講座申込用添書 (各講座ごとに参加者が異なる場合)をかがみとして、各講座参加希望者の第 28 回 保育特別講座(第 1 期～第 3 期) 参加申込書及び同意書を事務局まで FAX、郵送またはメールにてお申込下さい。

## ●問い合わせ・返送先

広島県保育連盟連合会事務局

TEL : 082-221-1563 FAX : 082-207-0667 E-mail : kenshu@kenhoren.jp

[〒730-8511 広島市中区基町 10-52 広島県健康福祉局安心保育推進課内]



## 第67回 広島県保育事業研修大会

### 【特化研修】

#### ●主旨

「保育所等における保育の質の確保・向上に関する検討会」が中間報告を出し、いよいよ本格的な議論がすすめられる。施設現場、地域・行政が一体となり、「内容」「環境」「人材」の3つの視点から捉えられている。

保育士・保育教諭のキャリアデザイン、キャリアアップ研修を活用して「子どもにとって」の「保育の質」向上をめざす。

#### ●主催

広島県保育連盟連合会  
広島県社会福祉協議会

#### ●共催

広島県

#### ●開催期日・会場

2019(令和元)年 6月26日(水)・27日(木)

広島市南区民文化センター ホール他 (広島市南区比治山本町 16-27 TEL082-251-4120)

### 【分科会会場】

【第1分科会】「新たな時代の保育実践～すべての子どもにむけて～」

広島県健康福祉センター 8階 大研修室

【第2分科会】「保育者の資質向上を図る」

広島市南区民文化センター スタジオ

【第3分科会】「配慮を必要とする子どもや家庭への支援にむけて」

広島市南区民文化センター ホール

【第4分科会】「食を営む力」の基礎を培う食育の推進」

広島県健康福祉センター 2階 総合研修室

【第5分科会】「幼児教育無償化と新制度の見直しについて」

広島県健康福祉センター 7階 中会議室

※広島県健康福祉センター8階 大研修室他 (広島市南区皆実町 1-6-29 TEL082-254-7111)

#### ●定員

400名

#### ●対象

保育事業関係者

※分科会会場を変更しております。

ご希望の分科会の会場をご確認の上  
ご参加ください。

#### ●参加費(全講座受講料)

・ 広島県保育連盟連合会会員 3,500円 ・ 非会員 6,500円

#### ●表彰

保育施設に 10年以上勤務する会員 及び 20年以上勤務する会員 について、広島県保育連盟連合会会長が表彰します。

#### ●申し込み期間

・ 2019(平成31)年 4月16日(火) ～ 5月10日(金) P33掲載の「参加申込書及び同意書」を広島県保育連盟連合会事務局必着

※但し、定員となった場合、申し込み締切日前で締め切りをさせていただきます。

●講座内容・講師

**1日目**

[式典] 広島県保育連盟連合会長表彰を行います。  
 [基調講演] 「行政説明」 厚生労働省 子ども家庭局 保育課 保育指導専門官 鎮目健太氏

[分科会]

- 【第1分科会】「新たな時代の保育実践～すべての子どもにむけて～」(乳児保育 3.5 時間)  
 神戸松蔭女子学院大学 教授 寺見陽子氏
- 【第2分科会】「保育者の資質向上を図る」(幼児教育 3.5 時間)  
 鶴見大学短期大学部 教授 天野珠路氏
- 【第3分科会】「配慮を必要とする子どもや家庭への支援にむけて」(障害児保育 3.5 時間)  
 あいち障害者センター 理事長 近藤直子氏
- 【第4分科会】「食を営む力」の基礎を培う食育の推進」(食育・アレルギー対応 3.5 時間)  
 相模女子大学 教授 堤ちはる氏
- 【第5分科会】「幼児教育無償化と新制度の見直しについて」  
 遊育 編集長 吉田正幸氏

**2日目**

[全体会] 「キャリアデザイン」の説明 委員長 三須朋子  
 「アップール文」

[行政説明] 広島県健康福祉局 安心保育推進課 保育グループ 主査 橋本泰之氏  
 広島県教育委員会 事務局 教育部 乳幼児教育支援センター 主幹 小谷幸代氏

[発表] 研究論文発表：第31期主任保育士・主幹保育教諭特別講座修了論文より  
 発表者 福山市立多治米保育所 主任保育士 河本恵理

[記念講演] 「保育の質を向上させることと園の説明責任」  
 東京大学 名誉教授 汐見稔幸氏

●タイムスケジュール

9:15		10:20		11:10		12:00		13:00		16:30					
第 1 日 目	受付	式典	基調講演		昼食		分科会			終了					
9:40		10:30		10:50		11:30		12:00		13:00		15:00		16:10	
第 2 日 目		受付	全体 会	行政 説明	発表		昼食		記念講演			閉 会			

●個人情報の取り扱いについて

本会における個人情報の取り扱いは、本会の「個人情報保護に関する方針等について」に基づいて取り扱います。「参加申込書及び同意書」及びレジメ等に記載された個人情報は、本研修会の運営・管理の目的に限って使用します。但し、研修申込時に他の都道府県及び市町村へ研修修了者名簿の情報を提供させていただく旨の同意を得られた方については、他都道府県等に当該情報を提供します。

●その他

お弁当は会場にて650円でお茶付きで販売しております。当日ご購入下さい。  
 ※大体の数を把握するため、申込書に要否について明記してください。

駐車場の確保ができませんので車での参加はお控えください。

●問い合わせ・返送先

広島県保育連盟連合会事務局

TEL：082-221-1563 FAX：082-207-0667 E-mail：kenshu@kenhoren.jp

〔〒730-8511 広島市中区基町 10-52 広島県健康福祉局安心保育推進課内〕



# 分科会構成及び講師一覧表

	テーマ	主旨	運営形式	講師	会場
1	新たな時代の保育実践 ～すべての子どもにむけて～	保育所では、保育所保育指針に基づいて創意工夫しながら保育実践をすすめ、認定こども園では保育所保育指針や認定こども園教育・保育要領に基づいて保育実践が展開されています。それぞれの施設において、子ども一人ひとりの健やかな育ちを保障し、教育・保育の質を向上していくための手法や、これからの時代に相応しい教育・保育の内容、実践のあり方について研究を深めます。	講義 + 質疑	神戸松蔭女子学院大学 教授 寺見陽子	広島県健康福祉センター 8階 大研修室
2	保育者の資質向上を図る	保育所等における保育の質の確保・向上に関した検討が進められています。職員間の連携、チームワークのあり方、職場全体のスキルアップに一層留意しなければなりません。またキャリアアップ研修が進められ、人材育成への取り組みの必要性が求められています。多様な教育・保育のニーズに応えるため、研修受講や情報共有のあり方、自己評価等資質向上に向けた効果的・具体的な実践のあり方について研究を深めます。	講義 + 質疑	鶴見大学短期大学部 教授 天野珠路	広島市南区民文化センター スタジオ
3	配慮を必要とする子どもや 家庭への支援にむけて	保育所・認定こども園では、一人ひとりの子どもにも固有のニーズがあります。中でも、発達障害等特に配慮を必要とする子どもの増加が見られます。また、保護者自身も多様な何らかの課題を抱え、子育てに困難が生じるケースも増えています。障害の有無に関わらず配慮を必要とする子どもや、子育てに悩むすべての保護者に寄り添い、支援をどのように具体的に実践していけばよいか研究を深めます。	講義 + 質疑	あいち障害者センター 理事長 近藤直子	広島市南区民文化センター ホール
4	「食を営む力」の基礎を培う 食育の推進	乳幼児期の食育の推進は、「食べる」ことや「いのち」への関心、さらに適切な食習慣の形成において大変重要です。また、食に関する家庭との相互理解、さらには地域子育て家庭にむけた食育実践や地域の食文化継承などの視点から、家庭や地域との連携のもとで実践をすすめることが必要です。また、現場では、食物アレルギーをもつ子どもへの対応等も大きな課題となっています。本テーマでは、保育所・認定こども園等での食事を通して、「食を営む力」の基礎を培うことができるよう、保護者、家庭や地域と連携した食育の実践、食物アレルギーへの対応、食をとおした保育実践のあり方などについて研究を深めます。	講義 + 質疑	相模女子大学 教授 堤ちはる	広島県健康福祉センター 2階 総合研修室
5	幼児教育無償化と 新制度の見直しについて	10月から幼児教育・保育の無償化がはじまります。無償化の内容と、教育の無償化によって生じてくると予測される諸課題を明確にすることが大切です。また、幼児教育の無償化はこれからの教育・保育のあり方について社会の関心を一層高めていくと思われます。一方、子ども子育て支援制度の見直しが間近に迫っています。これからの教育・保育施設の運営のあり方について研究を深めます。	講義 + 質疑	遊育 編集長 吉田正幸	広島県健康福祉センター 7階 中会議室

## 第67回 広島県保育事業研修大会 参加申込書及び同意書

●下記を選んでどちらかにチェックを入れてください。

☐ キャリアアップ研修として申し込む

☐ 通常研修として申し込む

●必須記入欄にはキャリアアップ研修・通常研修にかかわらず記入してください。

### 必須記入欄

●希望分科会を選んでください。

1日目 分科会

第1・第2・第3・第4・第5

申込日： 年 月 日

参加者 氏名	(フリガナ)	生年 月日	昭和 平成	年	月	日
勤務先 施設名		施設 種別	・保育所 ・認定こども園 ・地域型保育事業 (小規模・事業所内・家庭的・居宅訪問型) ・その他( )			
勤務先 所在地	〒	施設 形態	・公設公営 ・公設民営 ・民設民営 ・その他( )			
	TEL	役職				
	FAX	※会員 ・非会員	会員 非会員			
※保育 士証登 録番号		都道 府県	—			

※保育士資格をお持ちでない方は、保育士証登録番号は記入不要です。

※会員・非会員の欄に〇をつけてください。

●弁当を希望される方は、下記に〇をつけてください。

6月26日(水)

希望する ・ 希望しない

弁当は650円でお茶付きです。

6月27日(木)

希望する ・ 希望しない

●参加費支払い方法を下記から選んでください。(できるだけ事務局を通じて入金してください)

☐ 各市郡保育連盟の事務局を通じて入金

☐ 参加者個人・所属保育施設名義で入金

☐ 当日現金持参

●キャリアアップ研修申込者記入欄にはキャリアアップ研修として申込みをされた方のみ  
ご記入ください。

### キャリアアップ研修申込者記入欄

参加者 住所	〒	TEL	保育の 経験年数	・～5年 ・5年～10年 ・10年～20年 ・20年以上
<b>同意書</b> 私は研修修了後、広島県以外の都道府県で勤務する場合、申込書に記載された個人情報{①保育士登録 番号(受講希望者が保育士の場合に限る)、②氏名・生年月日・住所、③勤務先施設の名称・所在市町村名 (現に保育施設等に勤務している者に限る)}及び修了証に記載された内容(④修了した研修分野、⑤修了証 番号、⑥修了年月日)を都道府県及び市町村で共有することに同意いたします。 <div style="text-align: right;">年 月 日</div> 署名 _____				

●問い合わせ・返送先

広島県保育連盟連合会事務局

TEL：082-221-1563 FAX：082-207-0667 E-mail：kenshu@kenhoren.jp

[〒730-8511 広島市中区基町 10-52 広島県健康福祉局安心保育推進課内]

☐ 参加費

☐ 同意書

☐ レポート

☐ 出欠



## マネジメント研修

### 【マネジメント】

#### ●主旨

マネジメントの理解から施設の人材育成、働く環境作り、施設の目的を達成させるリーダーシップ発揮の仕方についての研修。

#### ●開催期日・会場

2019(令和元)年 8 月 7 日(水)・8 日(木)

福山商工会議所 1 階 102 会議室 (広島県福山市西町 2-10-1 TEL 084-921-2345)

#### ●定員

100 名

#### ●対象

保育施設関係者

#### ●参加費（全講座受講料）

・広島県保育連盟連合会会員 4,000 円

・非会員 9,000 円

#### ●申し込み期間

・2019(令和元)年 6 月 14 日(金)～ 7 月 5 日(金) P35 掲載の「参加申込書及び同意書」を広島県保育連盟連合会事務局必着

※但し、定員となった場合、申し込み締切日前で締め切りをさせていただきます。

#### ●講座内容・講師

「マネジメント」(マネジメント10時間)

日本社会事業大学 教授 金子恵美氏

#### ●タイムスケジュール

9:30		10:00 20 30		12:00 30 13:00 30		16:00 30	
第 1 日目	受付	開 会	講義とワーク	昼食	講義とワーク	終了	
第 2 日目	受付	講義とワーク		昼食	講義とワーク	終了	

#### ●その他

・お弁当は会場にて 700 円でお茶付きで販売しております。購入される方は、参加申込書に要否について明記してください。

・駐車場は、会館建物東側に有料駐車場がありますが、駐車台数が少ないため、公共交通機関をご利用ください。駐車場使用料金は 1 時間 300 円(入庫 30 分以内は無料)、以後 30 分毎に 100 円増しとなります。

# マネジメント研修 参加申込書及び同意書

●下記を選んでどちらかにチェックを入れてください。

<input type="checkbox"/> キャリアアップ研修として申し込む	<input type="checkbox"/> 通常研修として申し込む
---	--------------------------------------

●必須記入欄にはキャリアアップ研修・通常研修かかわらず記入してください。

## 必須記入欄

		申込日： 年 月 日	
参加者 氏名	(フリガナ)	生年 月日	昭和 年 月 日 平成 年 月 日
勤務先 施設名		施設 種別	・保育所 ・認定こども園 ・地域型保育事業 (小規模・事業所内・家庭的・居宅訪問型) ・その他( )
勤務先 所在地	〒	施設 形態	・公設公営 ・公設民営 ・民設民営 ・その他( )
	TEL	役職	
	FAX	※会員 非会員	会員 非会員
※保育 士証登 録番号		都道 府県	—

※保育士資格をお持ちでない方は、保育士証登録番号は記入不要です。

※会員・非会員の欄に○をつけてください。

●弁当を希望される方は、下記に○をつけてください。

8月7日(水)	希望する ・ 希望しない
8月8日(木)	希望する ・ 希望しない

弁当は700円でお茶付きです。

●参加費支払い方法を下記から選んでください。(できるだけ事務局を通じて入金してください)

<input type="checkbox"/> 各市郡保育連盟の事務局を通じて入金	<input type="checkbox"/> 参加者個人・所属保育施設名義で入金	<input type="checkbox"/> 当日現金持参
--	--	---------------------------------

●キャリアアップ研修申込者記入欄にはキャリアアップ研修として申込みをされた方のみ  
ご記入ください。

## キャリアアップ研修申込者記入欄

参加者 住所	〒	TEL	保育の 経験年数	・～5年 ・5年～10年 ・10年～20年 ・20年以上
<p style="text-align: center;"><b>同意書</b></p> <p>私は研修修了後、広島県以外の都道府県で勤務する場合、申込書に記載された個人情報{①保育士登録番号(受講希望者が保育士の場合に限る)、②氏名・生年月日・住所、③勤務先施設の名称・所在市町村名(現に保育施設等に勤務している者に限る)}及び修了証に記載された内容(④修了した研修分野、⑤修了証番号、⑥修了年月日)を都道府県及び市町村で共有することに同意いたします。</p> <p style="text-align: right;">年 月 日</p> <p style="text-align: right;">署名 _____</p>				

●問い合わせ・返送先

広島県保育連盟連合会事務局

TEL：082-221-1563 FAX：082-207-0667 E-mail：kenshu@kenhoren.jp

[〒730-8511 広島市中区基町 10-52 広島県健康福祉局安心保育推進課内]

<input type="checkbox"/> 参加費	<input type="checkbox"/> 同意書	<input type="checkbox"/> レポート	<input type="checkbox"/> 出欠
------------------------------	------------------------------	-------------------------------	-----------------------------

## 夏季保育研修会

### 【実践力研修】

#### ●主旨

実践を通じた食育、実技を通じた総合的な教育・保育実践と多様な子どもたちへの具体的関わり方を安全に配慮した環境で実践力を高める。

#### ●開催期日・会場

2019(令和元)年8月21日(水)・22日(木)

広島県健康福祉センター 大研修室他 (広島市南区皆実町 1-6-29 TEL082-254-7111)

#### ●定員

300名

#### ●対象

保育施設関係者。

#### ●参加費(全講座受講料)

・ 広島県保育連盟連合会会員 3,000円 ・ 非会員 9,000円

※ Cコースは実習費6,000円が別途必要 (弁当不要)

#### ●申し込み期間

・ 2019(令和元)年6月28日(金)～7月19日(金) P37掲載の「参加申込書及び同意書」を広島県保育連盟連合会事務局必着。**必ずコースを選択し、記入してください。**

※ 但し、定員となった場合、申し込み締切日前で締め切りをさせていただきます。

#### ●講座内容・講師

#### 1日目

会場 広島県健康福祉センター8階 大研修室

【午 前 ①】「児童虐待への対応」(保護者支援・子育て支援2時間)

広島県西部子ども家庭センター 課長 松岡良治氏

【午 後 ①】「施設におけるリスク管理」(保健衛生・安全対策3時間)

大阪府立大学 教授 関川芳孝氏

#### 2日目

コース別研修(選択)

#### 【Aコース】

会場 広島県健康福祉センター8階 大研修室

「-歌って踊って-楽しく遊ぼう」(乳児保育2時間・幼児教育3時間) あそび工房ゆめみ 南夢末氏

※準備物→筆記用具・運動できる服装と靴

#### 【Bコース】

会場 広島県健康福祉センター7階 中会議室

「特別なケアを必要とする子どもの保育」(障害児保育5時間) ほあしこどもクリニック 帆足暁子氏

#### 【Cコース】

会場 広島県健康福祉センター 3階 栄養実習室(午前調理実習)

8階 中研修室(午後講義)

「非常時の食」(食育・アレルギー対応5時間)

サカモトキッチンスタジオ 坂本佳奈氏

※準備物→実習費6000円・エプロン・三角巾・マスク・ふきん

#### ●タイムスケジュール

	9:15	50	10:00	12:00	13:00	16:00	10
第1日目	受付	開会	午前①	昼食	午後①	終了	
第2日目	受付		コース別講義・実技	昼食	コース別講義・実技	閉会	

#### ●その他

お弁当は会場にて650円でお茶付きで販売しております。当日ご購入下さい。

# 夏季保育研修会 参加申込書及び同意書

●下記を選んでどちらかにチェックを入れてください。

<input type="checkbox"/> キャリアアップ研修として申し込む	<input type="checkbox"/> 通常研修として申し込む
---	--------------------------------------

●必須記入欄にはキャリアアップ研修・通常研修かかわらず記入してください。

## 必須記入欄

		申込日： 年 月 日	
参加者 氏名	(フリガナ)	生年 月日	昭和 年 月 日 平成 年 月 日
勤務先 施設名		施設 種別	・保育所 ・認定こども園 ・地域型保育事業 (小規模・事業所内・家庭的・居宅訪問型) ・その他 ( )
勤務先 所在地	〒  TEL FAX	施設 形態	・公設公営 ・公設民営 ・民設民営 ・その他 ( )
		役職	
		※会員 非会員	会員 非会員
※保育 士証登 録番号		都道 府県	—

※保育士資格をお持ちでない方は、保育士証登録番号は記入不要です。

※会員・非会員の欄に○をつけてください。

●希望コースを選び、第一希望に◎、第二希望に○をつけてください。

A コース ・ B コース ・ C コース

コースについては定員がありますので第2希望まで必ず記入してください。

※Cコースは実習費 600 円が別途必要となります。

●参加費支払い方法を下記から選んでください。(できるだけ事務局を通じて入金してください)

<input type="checkbox"/> 各市郡保育連盟の事務局を通じて入金	<input type="checkbox"/> 参加者個人・所属保育施設名義で入金	<input type="checkbox"/> 当日現金持参
--	--	---------------------------------

●キャリアアップ研修申込者記入欄にはキャリアアップ研修として申込みをされた方のみご記入ください。

## キャリアアップ研修申込者記入欄

参加者 住所	〒  TEL	保育の 経験年数	・～5年 ・5年～10年 ・10年～20年 ・20年以上
<p style="text-align: center;"><b>同意書</b></p> <p>私は研修修了後、広島県以外の都道府県で勤務する場合、申込書に記載された個人情報{①保育士登録番号(受講希望者が保育士の場合に限る)、②氏名・生年月日・住所、③勤務先施設の名称・所在市町村名(現に保育施設等に勤務している者に限る)}及び修了証に記載された内容(④修了した研修分野、⑤修了証番号、⑥修了年月日)を都道府県及び市町村で共有することに同意いたします。</p> <p style="text-align: right;">年 月 日</p> <p style="text-align: right;">署名 _____</p>			

●問い合わせ・返送先

広島県保育連盟連合会事務局

TEL : 082-221-1563 FAX : 082-207-0667 E-mail : kenshu@kenhoren.jp

[〒730-8511 広島市中区基町 10-52 広島県健康福祉局安心保育推進課内]

<input type="checkbox"/> 参加費	<input type="checkbox"/> 同意書	<input type="checkbox"/> レポート	<input type="checkbox"/> 出欠
------------------------------	------------------------------	-------------------------------	-----------------------------

## 井戸端セミナー

### 【マネジメントと食育】

- 主旨  
リーダーシップとはどんな働きか、リーダーシップを生かした施設目標の達成とそのための人材育成はどうあるべきか。
- 開催期日・会場  
2019(令和元)年 11 月 8 日(金)  
広島県健康福祉センター 大研修室他 (広島市南区皆実町 1-6-29 TEL082-254-7111)
- 定員  
100名
- 対象  
保育施設関係者
- 参加費(全講座受講料)  
・広島県保育連盟連合会会員 3,000円      ・非会員 9,000円
- 申し込み期間  
・2019(令和元)年 9 月 20 日(金) ~ 10 月 11 日(金) P39 掲載の「参加申込書及び同意書」を広島県保育連盟連合会事務局必着  
※但し、定員となった場合、申し込み締切日前で締め切りをさせていただきます。

### ●講座内容・講師 分野別セミナー(選択)

【マネジメント】  
「マネジメント」(マネジメント 5 時間)

会場 広島県健康福祉センター8階 大研修室  
遊育 編集長 吉田正幸氏

【食育・アレルギー対応】  
「食・アレルギー・発達障害諸説紹介」(食育・アレルギー対応 5 時間)

会場 広島県健康福祉センター8階 中研修室  
広島県保育連盟連合会 顧問 小川益丸氏

### ●タイムスケジュール

9:15	9:50	10:00	12:00	13:00	16:00	10
受付	開会	講演	昼食	講演	閉会	

- その他  
お弁当は会場にて650円でお茶付きで販売しております。当日ご購入下さい。

## 井戸端セミナー 参加申込書及び同意書

- 下記を選んでどちらかにチェックを入れてください。

<input type="checkbox"/> キャリアアップ研修として申し込む	<input type="checkbox"/> 通常研修として申し込む
---	--------------------------------------

- 必須記入欄にはキャリアアップ研修・通常研修かかわらず記入してください。

必須記入欄					申込日：                      年                      月                      日				
参加者 氏名	(フリガナ)				生年 月日	昭和                      年                      月                      日 平成			
勤務先 施設名					施設 種別	・保育所 ・認定こども園 ・地域型保育事業 (小規模・事業所内・家庭的・居宅訪問型) ・その他(                      )			
勤務先 所在地	〒				施設 形態	・公設公営    ・公設民営    ・民設民営 ・その他(                      )			
	TEL                                      FAX				役職				
					※会員 ・非会員	<div style="display: flex; justify-content: space-around;"> <span>会員</span> <span>非会員</span> </div>			
※保育 士証登 録番号		都道 府県	—						

※保育士資格をお持ちでない方は、保育士証登録番号は記入不要です。  
 ※会員・非会員の欄に○をつけてください。

●希望分野を選び、○をつけてください。

【マネジメント】    ・    【食育・アレルギー対応】

●参加費支払い方法を下記から選んでください。(できるだけ事務局を通じて入金してください)

☐ 各市郡保育連盟の事務局を通じて入金
☐ 参加者個人・所属保育施設名義で入金
☐ 当日現金持参

- キャリアアップ研修申込者記入欄にはキャリアアップ研修として申込みをされた方のみ  
ご記入ください。

キャリアアップ研修申込者記入欄			
参加者 住所	〒   TEL	保育の 経験年数	・～５年 ・５年～１０年 ・１０年～２０年 ・２０年以上

### 同意書

私は研修修了後、広島県以外の都道府県で勤務する場合、申込書に記載された個人情報〔①保育士登録番号（受講希望者が保育士の場合に限る）、②氏名・生年月日・住所、③勤務先施設の名称・所在市町村名（現に保育施設等に勤務している者に限る）〕及び修了証に記載された内容〔④修了した研修分野、⑤修了証番号、⑥修了年月日〕を都道府県及び市町村で共有することに同意いたします。

年      月      日

署名 \_\_\_\_\_

- 問い合わせ・返送先

広島県保育連盟連合会事務局

TEL : 082-221-1563    FAX : 082-207-0667    E-mail : kenshu@kenhoren.jp

[〒730-8511 広島市中区基町 10-52 広島県健康福祉局安心保育推進課内]

<input type="checkbox"/> 参加費	<input type="checkbox"/> 同意書	<input type="checkbox"/> レポート	<input type="checkbox"/> 出欠
------------------------------	------------------------------	-------------------------------	-----------------------------

# 保育施設長等リーダー研修会

## 【汎用力研修①】

### ●主旨

施設長はじめ施設、部門別、チームリーダーは社会の変化、子どもの現状、施設の状況に柔軟に対応し、これまで積み上げてきた資質を汎用的に発揮する能力を培う。

### ●開催期日・会場

2020(令和2)年 1月23日(木)・24日(金)

福山市生涯学習プラザまなびの館ローズコム 4階 大会議室  
(福山市霞町 1-10-1 TEL 084-932-7265)

### ●定員

300名

### ●対象

保育施設関係者

### ●参加費(全講座受講料)

・広島県保育連盟連合会会員 3,000円 ・非会員 9,000円

### ●申し込み期間

・2019(令和元)年 11月15日(金)～12月13日(金) P41掲載の「参加申込書及び同意書」を広島県保育連盟連合会事務局必着  
※但し、定員となった場合、申し込み締切日前で締め切りをさせていただきます。

### ●講座内容・講師

1日目 午前① 「行政説明」

広島県健康福祉局 安心保育推進課 保育グループ 主査 橋本泰之氏

午前②・午後①

「新制度の見直しと無償化問題の課題」

遊育 編集長 吉田正幸氏

2日目 午前① 「保育所保育指針・認定こども園教育・保育要領からのこれからの教育保育」

(乳児保育 1時間・幼児教育 1時間)

湘南ケアアンドエデュケーション研究所 所長 増田まゆみ氏

午後① 「法律家による危機管理」(保健衛生・安全対策 2時間)

三浦益隆法律事務所 弁護士 三浦益隆氏

### ●タイムスケジュール

	9:30	10:20	30	11:00	12:30	13:30	15:30	40
第1日目	受付	開会	午前①	午前②	昼食	午後①		
第2日目	受付		午前①		昼食	午後①	閉会	

### ●その他

・お弁当は会場にて700円でお茶付きで販売しております。購入される方は、参加申込書に要否について明記してください。

・駐車場について、利用者は認証機により一時間無料となり、その後30分ごとに100円駐車料金がかかります。



# 保育施設長等リーダー研修会 参加申込書及び同意書

●下記を選んでどちらかにチェックを入れてください。

<input type="checkbox"/> キャリアアップ研修として申し込む	<input type="checkbox"/> 通常研修として申し込む
---	--------------------------------------

●必須記入欄にはキャリアアップ研修・通常研修かかわらず記入してください。

## 必須記入欄

申込日： 年 月 日

参加者 氏名	(フリガナ)	生年 月日	昭和 平成	年	月	日
勤務先 施設名			施設 種別	・保育所 ・認定こども園 ・地域型保育事業 (小規模・事業所内・家庭的・居宅訪問型) ・その他( )		
勤務先 所在地	〒		施設 形態	・公設公営 ・公設民営 ・民設民営 ・その他( )		
	TEL		役職			
	FAX		※会員 ・非会員	会員 非会員		
※保育 士証登 録番号		都道 府県	—			

※保育士資格をお持ちでない方は、保育士証登録番号は記入不要です。

※会員・非会員の欄に○をつけてください。

●弁当を希望される方は、下記に○をつけてください。

1月23日(木)	希望する ・ 希望しない
1月24日(金)	希望する ・ 希望しない

弁当は700円でお茶付きです。

●参加費支払い方法を下記から選んでください。(できるだけ事務局を通じて入金してください)

<input type="checkbox"/> 各市郡保育連盟の事務局を通じて入金	<input type="checkbox"/> 参加者個人・所属保育施設名義で入金	<input type="checkbox"/> 当日現金持参
--	--	---------------------------------

●キャリアアップ研修申込者記入欄にはキャリアアップ研修として申込みをされた方のみ  
ご記入ください。

## キャリアアップ研修申込者記入欄

参加者 住所	〒	TEL	保育の 経験年数	・～5年 ・5年～10年 ・10年～20年 ・20年以上
<p style="text-align: center;"><b>同意書</b></p> <p>私は研修修了後、広島県以外の都道府県で勤務する場合、申込書に記載された個人情報{①保育士登録番号(受講希望者が保育士の場合に限る)、②氏名・生年月日・住所、③勤務先施設の名称・所在市町村名(現に保育施設等に勤務している者に限る)}及び修了証に記載された内容(④修了した研修分野、⑤修了証番号、⑥修了年月日)を都道府県及び市町村で共有することに同意いたします。</p> <p style="text-align: right;">年 月 日</p> <p style="text-align: right;">署名 _____</p>				

●問い合わせ・返送先

広島県保育連盟連合会事務局

TEL：082-221-1563 FAX：082-207-0667 E-mail：kenshu@kenhoren.jp

[〒730-8511 広島市中区基町 10-52 広島県健康福祉局安心保育推進課内]

<input type="checkbox"/> 参加費	<input type="checkbox"/> 同意書	<input type="checkbox"/> レポート	<input type="checkbox"/> 出欠
------------------------------	------------------------------	-------------------------------	-----------------------------

県保連記入欄



## 子育て支援セミナー（旧 相談援助セミナー）

### 【汎用力研修②】

- 主旨  
子どもの健やかな成長発達をめざした教育・保育は家庭、地域の子育て支援なくしては困難な状況になっており、具体的な支援の論理と技術を学び、あらゆる場面で活用できる能力を培う。
- 開催期日・会場  
2020(令和2)年2月18日(火)・19日(水)  
広島県健康福祉センター8階 大研修室 (広島市南区皆実町1-6-29 TEL082-254-7111)
- 定員  
200名
- 対象  
保育施設関係者
- 参加費（全講座受講料）  
・広島県保育連盟連合会会員 4,000円      ・非会員 9,000円
- 修了認定書  
広島県知事の修了認定書を交付します。
- 申し込み期間  
・2019(令和元)年12月13日(金)～2020(令和2)年1月17日(金) P43掲載の「参加申込書及び同意書」を広島県保育連盟連合会事務局必着  
※但し、定員となった場合、申し込み締切日前で締め切りをさせていただきます。
- 講座内容・講師  
「子育て支援論と技術」（保護者支援・子育て支援10時間）  
○保育所保育指針・こども園教育・保育要領から  
○相談援助の方法と技術を深めよう  
○保育相談支援の実際から学ぶ  
○地域子育て支援の方法を学ぶ  
○これからの相談・支援・援助の具体的展望  
日本社会事業大学 教授 金子恵美氏  
（専門：保育原理・保育ソーシャルワーク・地域の子育て支援）
- タイムスケジュール

9:30 10:00 20 30			12:00 30 13:00 30			16:00 30	
第1日目	受付	開会	講義とワーク	昼食	講義とワーク	終了	
第2日目	受付	講義とワーク		昼食	講義とワーク	終了	

- その他  
お弁当は会場にて650円でお茶付きで販売しております。当日ご購入下さい。

## 子育て支援セミナー参加申込書及び同意書

- 下記を選んでどちらかにチェックを入れてください。

<input type="checkbox"/> キャリアアップ研修として申し込む	<input type="checkbox"/> 通常研修として申し込む
---	--------------------------------------

- 必須記入欄にはキャリアアップ研修・通常研修かかわらず記入してください。

必須記入欄										申込日：      年      月      日				
参加者 氏名	(フリガナ)					生年 月日	昭和      年      月      日 平成      年      月      日							
勤務先 施設名						施設 種別	・保育所 ・認定こども園 ・地域型保育事業 (小規模・事業所内・家庭的・居宅訪問型) ・その他(      )							
勤務先 所在地	〒  TEL      FAX					施設 形態	・公設公営    ・公設民営    ・民設民営 ・その他(      )							
						役職								
						※会員 ・非会員	会員      非会員							
※保育 士証登 録番号		都道 府県	—											

※保育士資格をお持ちでない方は、保育士証登録番号は記入不要です。  
※会員・非会員の欄に○をつけてください。

●参加費支払い方法を下記から選んでください。(できるだけ事務局を通じて入金してください)

<input type="checkbox"/> 各市郡保育連盟の事務局を通じて入金	<input type="checkbox"/> 参加者個人・所属保育施設名義で入金	<input type="checkbox"/> 当日現金持参
--	--	---------------------------------

- キャリアアップ研修申込者記入欄にはキャリアアップ研修として申込みをされた方のみご記入ください。

### キャリアアップ研修申込者記入欄

参加者 住所	〒  TEL	保育の 経験年数	・～5年 ・5年～10年 ・10年～20年 ・20年以上
-----------	--------------	-------------	---------------------------------------

#### 同意書

私は研修修了後、広島県以外の都道府県で勤務する場合、申込書に記載された個人情報{①保育士登録番号(受講希望者が保育士の場合に限る)、②氏名・生年月日・住所、③勤務先施設の名称・所在市町村名(現に保育施設等に勤務している者に限る)}及び修了証に記載された内容(④修了した研修分野、⑤修了証番号、⑥修了年月日)を都道府県及び市町村で共有することに同意いたします。

年      月      日

署名 \_\_\_\_\_

- 問い合わせ・返送先

広島県保育連盟連合会事務局

TEL：082-221-1563    FAX：082-207-0667    E-mail：kenshu@kenhoren.jp

[〒730-8511 広島市中区基町 10-52 広島県健康福祉局安心保育推進課内]

<input type="checkbox"/> 参加費	<input type="checkbox"/> 同意書	<input type="checkbox"/> レポート	<input type="checkbox"/> 出欠
------------------------------	------------------------------	-------------------------------	-----------------------------

県保連記入欄



## エッセンシャル研修

### 【基本研修】

#### ●主旨

質の高い教育・保育を推進するために、幅広い分野の知識、技術が必要であり、それぞれの施設の身近な場所で研修できる体制の確立が必要である。乳幼児の教育・保育、気になる子どもへの支援、子育て支援、食育、保健衛生等について研修する。

#### ●開催期日・会場

##### 乳児保育

(乳児保育 5 時間)

広島会場・三次会場・福山会場 (選択制)

【広島会場】 会場 広島県社会福祉会館 2 階 講堂

(広島市南区比治山本町 12-2 TEL082-254-3411)

2019(令和元)年 9 月 6 日(金)

安田女子短期大学 保育科 教授 橋本信子氏

【三次会場】 会場 三次市民ホールきりり サロンホール

(三次市三次町 111-1 TEL 0824-62-2222)

2019(令和元)年 9 月 3 日(火)

安田女子短期大学 保育科 教授 橋本信子氏

【福山会場】 会場 本庄コミュニティセンター 2 階 会議室 3

(福山市南本庄 3-4-1 5 TEL084-923-8475)

2019(令和元)年 10 月 1 日(火)

福山市立大学 教育学部 児童教育学科 教授 小林小夜子氏

##### 幼児教育

(幼児教育 5 時間)

広島会場・三次会場・福山会場 (選択制)

【広島会場】 会場 広島市南区民文化センター 大会議室 AB

(広島市南区比治山本町 16-27 TEL082-251-4120)

2019 (令和元)年 9 月 18 日(水)

安田女子短期大学 保育科 教授 柿岡玲子氏

【三次会場】 会場 みよしまちづくりセンター ペペラホール

(三次市十日市西 6-10-45 TEL 0824-64-0091)

2019(令和元)年 9 月 4 日(水)

広島修道大学 人文学部 教育学科 教授 光本弥生氏

【福山会場】 会場 福山市人権交流センター 3 階 学習室

(福山市佐波町 262-3 TEL 084-951-5700)

2019(令和元)年 8 月 28 日(水)

比治山大学短期大学部 幼児教育科 教授 菊野秀樹氏

##### 気になる子どもへの支援

(障害児保育 5 時間)

広島会場・三次会場・福山会場 (選択制)

【広島会場】 会場 広島県立総合体育館 B1 階 中会議室

(広島市中区基町 4-1 広島県立総合体育館 TEL082-228-1111)

2019(令和元)年 9 月 9 日(月)

広島修道大学 人文学部 教育学科 准教授 平田香奈子氏

【三次会場】 会場 みよしまちづくりセンター ペペラホール

(三次市十日市西 6-10-45 TEL 0824-64-0091)

2019(令和元)年 10 月 15 日(火)

広島文教大学 人間科学部 人間福祉学科 教授 李木明德氏

【福山会場】 会場 福山市人権交流センター 3 階 学習室

(福山市佐波町 262-3 TEL 084-951-5700)

2019(令和元)年 10 月 8 日(火)

広島文教大学 人間科学部 人間福祉学科 教授 李木明德氏

##### 食育(広島)・食品衛生と食育(三次・福山)

(食育・アレルギー対応 5 時間)

食育(広島会場)・食品衛生と食育(三次会場・福山会場) (選択制)

【広島会場】 会場 広島県健康福祉センター 中会議室

(広島市南区皆実町 1-6-29 TEL082-254-7111)

2019(令和元)年 8 月 30 日(金)

比治山大学 現代文化学部 子ども発達教育学科 准教授 田崎慎治氏

【三次会場】 会場 みよしまちづくりセンター ペペラホール  
(三次市十日市西 6-10-45 TEL 0824-64-0091)  
2019(令和元)年 9 月 25 日(水) 広島県健康福祉局 食品生活衛生課 主査 小田佐知子氏  
広島県健康福祉局 地域包括ケア・高齢者支援課 事業調整員 森宏子氏

【福山会場】 会場 福山市人権交流センター 3 階 学習室  
(福山市佐波町 262-3 TEL 084-951-5700)  
2019(令和元)年 10 月 9 日(水) 広島県健康福祉局 食品生活衛生課 主査 小田佐知子氏  
広島県健康福祉局 地域包括ケア・高齢者支援課 事業調整員 森宏子氏

**保健衛生** (保健衛生・安全対策 5 時間)  
広島会場・三次会場・福山会場 (選択制)

【広島会場】 会場 広島県健康福祉センター 中会議室  
(広島市南区皆実町 1-6-29 TEL082-254-7111)  
2019(令和元)年 9 月 20 日(金) 広島国際大学 医療福祉部 医療福祉学科 講師 光盛友美氏

【三次会場】 会場 三次市福祉保健センター 4 階  
(三次市十日市東 3-14-1 TEL 0824-62-6357)  
2019(令和元)年 9 月 27 日(金) 広島国際大学 医療福祉部 医療福祉学科 講師 光盛友美氏

【福山会場】 会場 三吉コミュニティセンター 2 階 第 1 会議室  
(福山市三吉町 2-8-5 TEL084-923-8865)  
2019(令和元)年 10 月 18 日(金) 広島国際大学 医療福祉部 医療福祉学科 講師 光盛友美氏

**子育て支援** (保護者支援・子育て支援 5 時間)  
広島会場・三次会場・福山会場 (選択制)

【広島会場】 会場 広島県健康福祉センター 中会議室  
(広島市南区皆実町 1-6-29 TEL082-254-7111)  
2019(令和元)年 10 月 4 日(金) 安田女子大学 教育学部 児童教育学科 教授 山田修三氏

【三次会場】 会場 みよしまちづくりセンター ペペラホール  
(三次市十日市西 6-10-45 TEL 0824-64-0091)  
2019(令和元)年 9 月 12 日(木) 広島国際大学 医療福祉部 医療福祉学科 教授 岡本晴美氏

【福山会場】 会場 三吉コミュニティセンター 2 階 第 1 会議室  
(福山市三吉町 2-8-5 TEL084-923-8865)  
2019(令和元)年 11 月 15 日(金) 福山平成大学 福祉健康学部 こども学科 教授 中原大介氏

- 定員  
広島会場・福山会場 100 名  
三次会場 70 名
- 対象  
保育施設関係者
- 参加費(全講座受講料)
  - ・ 広島県保育連盟連合会会員 2,000 円
  - ・ 非会員 3,000 円
- 申し込み期間
  - ・ 2019(令和元)年 7 月 5 日(金) ～ 7 月 26 日(金) P46 掲載の「参加申込書及び同意書」を  
広島県保育連盟連合会事務局必着  
参加申込書及び同意書の希望開催地名に必ず○をしてお申込みください。

●タイムスケジュール

9:30	50	10:00	12:00	13:00	16:00	10
受付	開 会	講義午前	昼食	講義午後	終了	

- その他  
お弁当の販売はございませんので各自でご準備ください。

## エッセンシャル研修参加申込書及び同意書

- 下記を選んでどちらかにチェックを入れてください。

<input type="checkbox"/> キャリアアップ研修として申し込む	<input type="checkbox"/> 通常研修として申し込む
---	--------------------------------------

- 必須記入欄にはキャリアアップ研修・通常研修かかわらず記入してください。

必須記入欄				申込日：                      年                      月                      日			
参加者 氏名	(フリガナ)			生年 月日	昭和                      年                      月                      日 平成		
勤務先 施設名				施設 種別	・保育所 ・認定こども園 ・地域型保育事業 （小規模・事業所内・家庭的・居宅訪問型） ・その他（                      ）		
勤務先 所在地	〒			施設 形態	・公設公営    ・公設民営    ・民設民営 ・その他（                      ）		
				役職			
	TEL	FAX		※会員 ・非会員	会員                      非会員		
※保育 士証登 録番号		都道 府県	—				

※保育士資格をお持ちでない方は、保育士証登録番号は記入不要です。

※会員・非会員の欄に○をつけてください。

- 希望するキャリアアップ専門分野名を選び、○をつけてください。

・乳児保育(乳児保育) ・幼児教育(幼児教育) ・気になる子どもへの支援(障害児保育)  
 ・食育 広島(食育・アレルギー対応) ・食品衛生・食育 三次・福山(食育・アレルギー対応)  
 ・保健衛生(保健衛生・安全対策) ・子育て支援(保護者支援・子育て支援)

- 希望する研修の選択項目を選んで○を付け、希望研修日をご記入ください。

広島会場 ・ 三次会場 ・ 福山会場	希望研修日：      月      日
--------------------	----------------------

- 参加費支払い方法を下記から選んでください。(できるだけ事務局を通じて入金してください)

☐ 各市郡保育連盟の事務局を通じて入金 ☐ 参加者個人・所属保育施設名義で入金 ☐ 当日現金持参

- キャリアアップ研修申込者記入欄にはキャリアアップ研修として申込みをされた方のみ  
ご記入ください。

キャリアアップ研修申込者記入欄

参加者 住所	〒   TEL	保育の 経験年数	・～５年 ・５年～１０年 ・１０年～２０年 ・２０年以上
-----------	------------------	-------------	---------------------------------------

- 問い合わせ・返送先

広島県保育連盟連合会事務局

TEL : 082-221-1563    FAX : 082-207-0667    E-mail : kenshu@kenhoren.jp

[〒730-8511 広島市中区基町 10-52 広島県健康福祉局安心保育推進課内]

<input type="checkbox"/> 参加費	<input type="checkbox"/> 同意書	<input type="checkbox"/> レポート	<input type="checkbox"/> 出欠
------------------------------	------------------------------	-------------------------------	-----------------------------



# 「遊び・学び・育つひろしまっ子！」育成研修

## 【基本研修】

### ●主旨

広島県の乳幼児が心身ともに健やかに育つために、「遊び・学ぶひろしまっ子」の育成をめざし、県内すべての乳幼児の教育・保育の質の向上を目的とする。

### ●開催期日・会場

#### 【広島会場】

・2019(令和元)年 12 月 19 日(木) 広島県健康福祉センター 中会議室  
(広島市南区皆実町 1-6-29 TEL082-254-7111)

#### 【三次会場】

・2019(令和元)年 11 月 6 日(水) みよしまちづくりセンター ペペらホール  
(三次市十日市西 6-10-45 TEL 0824-64-0091)

#### 【福山会場】

・2019(令和元)年 11 月 20 日(水) 福山市ものづくり交流館 7 階 セミナールーム A  
(福山市西町 1-1-1 エフビコ R1M7F TEL084-923-1191)

### ●定員

広島会場・福山会場 100 名  
三次会場 70 名

### ●対象

保育施設関係者

### ●参加費（全講座受講料）

・ 広島県保育連盟連合会会員 2,000 円 ・ 非会員 3,000 円

### ●申し込み期間

各会場【広島・福山・三次】

・ 2019(令和元)年 9 月 13 日(金) ～10 月 11 日(金) P49 掲載の「参加申込書及び同意書」を広島県保育連盟連合会事務局必着。

**参加申込書及び同意書の希望開催地名に必ず○をしてお申込みください。**

※但し、定員となった場合、申し込み締切日前で締め切りをさせていただきます。

### ●講座内容・講師

広島会場・三次会場・福山会場 **(選択制)**

『「遊び 学び 育つひろしまっ子！」の育成』(幼児教育 3.5 時間)

広島県教育委員会 乳幼児教育支援センター 主査 古和友子氏  
他 1 名

### ●タイムスケジュール

12:10	50	13:00	16:30
受付	開 会	講義とワーク	終 了



# 「遊び・学び・育つひろしまっ子！」育成研修 参加申込書及び同意書

●下記を選んでどちらかにチェックを入れてください。

<input type="checkbox"/> キャリアアップ研修として申し込む	<input type="checkbox"/> 通常研修として申し込む
---	--------------------------------------

●必須記入欄にはキャリアアップ研修・通常研修にかかわらず記入してください。

必須記入欄									
申込日：                      年                      月                      日									
参加者 氏名	(フリガナ)				生年月日	昭和                      年                      月                      日 平成			
勤務先 施設名					施設 種別	・保育所 ・認定こども園 ・地域型保育事業 (小規模・事業所内・家庭的・居宅訪問型) ・その他(                      )			
勤務先 所在地	〒  TEL                      FAX				施設 形態	・公設公営    ・公設民営    ・民設民営 ・その他(                      )			
					役職				
					※会員 ・非会員	会員                      非会員			
※保育 士証登 録番号		都道 府県	—						

※保育士資格をお持ちでない方は、保育士証登録番号は記入不要です。  
 ※会員・非会員の欄に○をつけてください。

●希望する研修の選択項目を選んで○を付け、希望研修日をご記入ください。

広島会場    ・    三次会場    ・    福山会場	希望研修日：                      月                      日
--------------------------------	--

●参加費支払い方法を下記から選んでください。(できるだけ事務局を通じて入金してください)

<input type="checkbox"/> 各市郡保育連盟の事務局を通じて入金	<input type="checkbox"/> 参加者個人・所属保育施設名義で入金	<input type="checkbox"/> 当日現金持参
--	--	---------------------------------

●キャリアアップ研修申込者記入欄にはキャリアアップ研修として申込みをされた方のみ  
ご記入ください。

## キャリアアップ研修申込者記入欄

参加者 住所	〒  TEL	保育の 経験年数	・～5年 ・5年～10年 ・10年～20年 ・20年以上
<b>同意書</b> 私は研修修了後、広島県以外の都道府県で勤務する場合、申込書に記載された個人情報{①保育士登録番号(受講希望者が保育士の場合に限る)、②氏名・生年月日・住所、③勤務先施設の名称・所在市町村名(現に保育施設等に勤務している者に限る)}及び修了証に記載された内容(④修了した研修分野、⑤修了証番号、⑥修了年月日)を都道府県及び市町村で共有することに同意いたします。 <div style="text-align: right;">年                      月                      日</div> <div style="text-align: right;">署名 _____</div>			

●問い合わせ・返送先

広島県保育連盟連合会事務局

TEL：082-221-1563    FAX：082-207-0667    E-mail：kenshu@kenhoren.jp

[〒730-8511 広島市中区基町 10-52 広島県健康福祉局安心保育推進課内]

<input type="checkbox"/> 参加費	<input type="checkbox"/> 同意書	<input type="checkbox"/> レポート	<input type="checkbox"/> 出欠
------------------------------	------------------------------	-------------------------------	-----------------------------

県保連記入欄



## 認可外保育施設等保育従事者研修会

### 【実践力研修】

#### ●主旨

～すべての人が子どもと子育てに関わりを持つ社会をめざして～

子どもは未来の宝として社会からのあずかりものです。そして、子どもは、生きていることに大きな意義があり、その成長に魅力があります。生きている喜び感を高揚させ、魅力を秘めた子どもの発達を支える営みは社会の希望につながります。

「すべての人が子どもや子育てについての価値を認め合い、子育てを楽しむ気持ちと互いに支え合う社会が成り立つことを基本において、すべての子どもの育ちを支援していく社会を築く」という私たちの将来ビジョンを実現しましょう。

そのために ①子どもの育ちを保障しましょう ②子育てライフを支援しましょう ③多様な連携と協働をつくりましょう ④子育て文化を育みましょう ⑤子育て・育ちを支援する仕組みをつくりましょう。

この研修会を通して保育者一人一人が学び合い、保育の質を高めあいましょう。

#### ●開催期日・会場

2019(令和元)年 8 月 22 日(木)

広島県健康福祉センター 大研修室他 (広島市南区皆実町 1-6-29 TEL082-254-7111)

#### ●定員

【A コース】20 名

【B コース】20 名

#### ●対象

認可外保育施設等保育従事者。

#### ●参加費(全講座受講料)

・5,000円

#### ●申し込み期間

・2019(令和元)年 6 月 28 日(金)～ 7 月 19 日(金) P51 掲載の「参加申込書及び同意書」を広島県保育連盟連合会事務局必着。**必ずコースを選択し、記入してください。**

※ 但し、定員となった場合、申し込み締切日前で締め切りをさせていただきます。

#### ●講座内容・講師

##### コース別研修(選択)

【A コース】 会場 広島県健康福祉センター8階 大研修室  
「-歌って踊って-楽しく遊ぼう」(乳児保育2時間・幼児教育3時間) あそび工房ゆめみ 南夢未氏  
※準備物→筆記用具・運動できる服装と靴

【B コース】 会場 広島県健康福祉センター7階 中会議室  
「特別なケアを必要とする子どもの保育」(障害児保育5時間) ほあしこどもクリニック 帆足暁子氏

#### ●タイムスケジュール

	9:15	50	10:00	12:00	13:00	16:00	10
第2日目	受付		コース別講義・実技	昼食	コース別講義・実技	閉会	

#### ●その他

- ・参加者の旅費・食費等については、各自で負担してください。
- ・お弁当は会場にて650円でお茶付きで販売しております。当日ご購入下さい。

# 認可外保育施設等保育従事者研修会 参加申込書及び同意書

●下記を選んでどちらかにチェックを入れてください。

<input type="checkbox"/> キャリアアップ研修として申し込む	<input type="checkbox"/> 通常研修として申し込む
---	--------------------------------------

●必須記入欄にはキャリアアップ研修・通常研修にかかわらず記入してください。

## 必須記入欄

申込日： 年 月 日

参加者 氏名	(フリガナ)	生年 月日	昭和 平成	年	月	日
勤務先 施設名		施設 種別	・保育所 ・認定こども園 ・地域型保育事業 (小規模・事業所内・家庭的・居宅訪問型) ・その他( )			
勤務先 所在地	〒  TEL FAX	施設 形態	・公設公営 ・公設民営 ・民設民営 ・その他( )			
		役職				
		※会員 非会員	会員 非会員			
※保育 士証登 録番号		都道 府県	—			

※保育士資格をお持ちでない方は、保育士証登録番号は記入不要です。

※会員・非会員の欄に○をつけてください。

●希望コースを選び、どちらかに○をつけてください。

A コース	・	B コース
-------	---	-------

●参加費を 7 月 26 日(金)までに下記に振込んでください。

★郵便振替番号 01380-7-015515 ★名義 広島県保育連盟連合会

●キャリアアップ研修申込者記入欄にはキャリアアップ研修として申込みをされた方のみ  
ご記入ください。

## キャリアアップ研修申込者記入欄

参加者 住所	〒  TEL	保育の 経験年数	・～5年 ・5年～10年 ・10年～20年 ・20年以上
同意書			
<p>私は研修修了後、広島県以外の都道府県で勤務する場合、申込書に記載された個人情報{①保育士登録番号(受講希望者が保育士の場合に限る)、②氏名・生年月日・住所、③勤務先施設の名称・所在市町村名(現に保育施設等に勤務している者に限る)}及び修了証に記載された内容(④修了した研修分野、⑤修了証番号、⑥修了年月日)を都道府県及び市町村で共有することに同意いたします。</p> <p style="text-align: right;">年 月 日</p> <p style="text-align: right;">署名 _____</p>			

●問い合わせ・返送先

広島県保育連盟連合会事務局

TEL : 082-221-1563 FAX : 082-207-0667 E-mail : kenshu@kenhoren.jp  
[〒730-8511 広島市中区基町 10-52 広島県健康福祉局安心保育推進課内]

<input type="checkbox"/> 参加費	<input type="checkbox"/> 同意書	<input type="checkbox"/> レポート	<input type="checkbox"/> 出欠
------------------------------	------------------------------	-------------------------------	-----------------------------

## 幼児教育アドバイザー研修

【乳児保育・幼児教育(要望に応じて)】

●主旨

広島県の「乳幼児支援教育センター」事業を活用する。  
センターの“乳幼児教育アドバイザー”が施設に訪問し、共に保育を行いながら実践の振り返り等に参加者全員で意見交換し、助言、指導を受ける。  
実践力を高めたり、OJTのあり方を学んだりする。

●開催期日・会場

施設の希望日時で各保育施設等にて行う。

●定員

希望施設で参加できる人数

●対象

希望施設の職員

●参加費（全講座受講料）

- ・ 無料

●申し込み締切

- ・ 随時
- ・ P53 掲載の「幼児教育アドバイザー研修について(案内)」を、希望する施設(者)が必要事項を記入の上広島県保育連盟連合会事務局に申込み。
- ・ この研修をキャリアアップ研修として受ける参加希望者は、P54 掲載「幼児教育アドバイザー研修参加申込書及び同意書」に必要事項をご記入の上併せて申込み。

●講座内容・講師

各施設の意向を尊重して内容を決める。  
原則的には、午前中は施設職員の保育を見ながら共に参加し、午後その振り返りや施設における保育に関わる課題について意見交換する。  
(乳児保育・幼児教育合わせて6時間)《6時間の内乳児保育・幼児教育の配分は各施設の申出制》

講師－広島県「乳幼児教育支援センター」幼児教育アドバイザー

●タイムスケジュール

9:00	9:30	12:00	13:00	15:00
開始 事前打合せ	保育	昼食	意見交換	終了

広島県保育連盟連合会 様

(申請者名) 郵便番号  
住所  
園・所名  
園・所代表者名

## 幼児教育アドバイザー研修について（案内）

○「幼児教育アドバイザー研修」は、「キャリアアップ研修の研修形態」の 6 時間を認定する研修です。幼児教育アドバイザー研修を希望する施設（者）は、下記の必要事項を記入して、広島県保育連盟連合会にお申込みください。

なお、アドバイザーは広島県「乳幼児教育支援センター」の幼児教育アドバイザーが訪問いたします。

### 施設名

施設名		施設所在地	〒 TEL FAX
-----	--	-------	-----------------

### 研修希望内容

内容	※①～⑧のいずれかに○を付け、必要事項を御記入ください。 ①乳幼児理解・乳幼児の姿の見取り方 ②教育・保育の内容 ③乳幼児への援助や支援 ④環境構成 ⑤保育記録の取り方・活用の仕方 ⑥保育計画、日案の書き方 ⑦保護者への対応の仕方 ⑧小学校との連携									
対象・人数等	自園・所	自園・所長等（管理職）（ ）人 教員・保育士等（ ）人、その他（ ）人	計（ ）人							
希望日時	訪問を希望する日時	第 1 希望	月	日	（ ）	:	～	:		
		第 2 希望	月	日	（ ）	:	～	:		
		第 3 希望	月	日	（ ）	:	～	:		
保育参観の時間と研修時間	保育参観希望時間		: ~ :							
	園・所内研修		: ~ :							
参加者氏名		保育士証登録番号		都道府県	-					
参加者氏名		保育士証登録番号		都道府県	-					
参加者氏名		保育士証登録番号		都道府県	-					
参加者氏名		保育士証登録番号		都道府県	-					
参加者氏名		保育士証登録番号		都道府県	-					
参加者氏名		保育士証登録番号		都道府県	-					
参加者氏名		保育士証登録番号		都道府県	-					
参加者氏名		保育士証登録番号		都道府県	-					

※保育士資格をお持ちでない方は、保育士証登録番号は記入不要です。

●保育士等キャリアアップ研修としてお申込される場合、下記の欄をご記入ください。

<b>保育士等キャリアアップ研修専門分野</b> (6 時間の内、乳児保育・幼児教育の配分は各施設の申出制)	・乳児保育( )時間 ・幼児教育( )時間 <b>合計 6 時間</b>
---	--

幼児教育アドバイザー研修  
キャリアアップ研修申込書及び同意書

●キャリアアップ研修として幼児教育アドバイザー研修に申し込まれる場合、下記を記入してください。

## キャリアアップ研修申込者記入欄

申込日：            年        月        日

参加者 氏名	(フリガナ)						生年 月日	昭和 平成	年	月	日
勤務先 施設名							施設 種別	・保育所 ・認定こども園 ・地域型保育事業 （小規模・事業所内・家庭的・居宅訪問型） ・その他（ ）			
勤務先 所在地	〒  TEL FAX						施設 形態	・公設公営 ・公設民営 ・民設民営 ・その他（ ）			
							役職				
							※会員 ・非会員	会員 非会員			
※保育 士証登 録番号		都道 府県	—								
参加者 住所	〒  TEL						保育の 経験年数	・～５年 ・５年～１０年 ・１０年～２０年 ・２０年以上			

## 同意書

私は研修修了後、広島県以外の都道府県で勤務する場合、申込書に記載された個人情報〔①保育士登録番号(受講希望者が保育士の場合に限る)、②氏名・生年月日・住所、③勤務先施設の名称・所在市町村名(現に保育施設等に勤務している者に限る)〕及び修了証に記載された内容〔④修了した研修分野、⑤修了証番号、⑥修了年月日〕を都道府県及び市町村で共有することに同意いたします。

年            月            日

署名\_\_\_\_\_

※保育士資格をお持ちでない方は、保育士証登録番号は記入不要です。

※会員・非会員の欄に○をつけてください。

## ●問い合わせ・返送先

広島県保育連盟連合会事務局

TEL : 082-221-1563    FAX : 082-207-0667    E-mail : kenshu@kenhoren.jp

[〒730-8511 広島市中区基町 10-52 広島県健康福祉局安心保育推進課内]

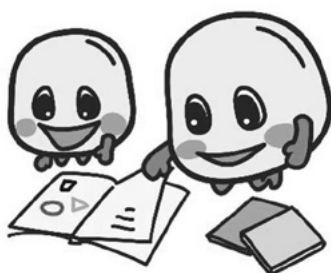
<input type="checkbox"/> 参加費	<input type="checkbox"/> 同意書	<input type="checkbox"/> レポート	<input type="checkbox"/> 出欠
------------------------------	------------------------------	-------------------------------	-----------------------------

県保連記入欄

## 【研修要綱(潜在保育士・初任者研修)】

○ 研修内容は目安を示したものであり、変更する場合があります。

- |               |       |
|---------------|-------|
| ・ 潜在保育士・初任者研修 | 56～57 |
| ・ 実地体験研修      | 58    |



# 潜在保育士・初任者研修

## 【潜在保育士・初任者対象研修】

### ●主旨

保育施設へ就職しようとする者や初任者を対象に、専門職としての知識・技術を習得するとともに、保育施設の役割や機能について理解を深め、保育施設への就職や施設での実践がスムーズにできることを目的とする。

### ●開催期日・会場

**広島会場** 2019(令和元)年11月1日(金) 広島県健康福祉センター 7階 中会議室  
(広島市南区皆実町1-6-29 TEL082-254-7111)

**福山会場** 2020(令和2)年2月7日(金) 福山市本庄コミュニティセンター 2階 会議室3  
(福山市南本庄3-4-15 TEL084-923-8475)

### ●定員

30名

### ●対象

潜在保育士・初任者保育士

### ●参加費(全講座受講料)

・無料

### ●申し込み期間

#### 【広島会場】

・2019(令和元)年9月13日(金)～10月4日(金) P57掲載の「参加申込書」を広島県保育連盟連合会事務局必着。

#### 【福山会場】

・2019(令和元)年12月13日(金)～2020(令和2)年1月10日(金) P57掲載の「参加申込書」を広島県保育連盟連合会事務局必着。

※但し、定員となった場合、申し込み締切日前で締め切りをさせていただきます。

### ●講座内容・講師

「保育の心」

福山市立大学 教育支援センター前特任教員 岡崎眞智子氏

「豊かな人間性を育てる」

- ・子どもたちの遊び
- ・子どものつぶやき
- ・保育現場で起こる今どきの問題

福山市立大学 教育支援センター前特任教員 岡崎眞智子氏

福山市 社会福祉法人光耀福祉会 かやのみこども園 理事長 足利義信氏

竹原市 私立 幼保連携型認定賀茂川こども園 園長 柄崎佳之氏

庄原市立東城保育所 前所長 神田留美氏

### ●タイムスケジュール

10:00	10:30	12:00	13:00	15:00
受付・開会	講義	休憩	講義と質疑	終了

### ●その他

- ・お弁当の販売はございませんので各自でご準備ください。
- ・駐車場には限りがありますのでできるだけ公共交通機関でお越しください。本庄コミュニティセンターの駐車スペースでは途中で車の出し入れができない場合がありますのでご注意ください。

※申込み書に希望開催地名をご記入ください。

# 2019(令和元)年度 潜在保育士・初任者研修参加申込書

申込日：                  年                  月                  日

ふりがな		性別	いずれかに○印をしてください。	
名 前		男	保育施設に再就職	
		女	保育施設に初めて就職	
連絡先住所 <small>※ 勤務先施設名は保育施設で勤務している方のみ記入</small>	<div style="display: flex; justify-content: space-between;"> <div style="width: 30%;">〒</div> <div style="width: 35%;">TEL</div> <div style="width: 35%;">FAX</div> </div> <div style="margin-top: 10px;"> <span style="border: 1px solid black; padding: 2px;">(勤務先施設名)</span> </div>			
希望会場 <small>※ ○印をしてください</small>	2019 年 11 月 1 日(金) 広島会場	2020 年 2 月 7 日(金) 福山会場		
実地体験研修 を希望する <small>※ 原則潜在保育士のみ</small>	<small>※ ○印をしてください。</small>  <div style="display: flex; justify-content: space-around;"> <span>希望する</span> <span>希望しない</span> </div>			

※ 疑問なこと、聞いてみたいことなど、ご自由にお書きください。  
セミナー当日お答えします。





# 実地体験研修

## 【保育実践研修】

### ●主旨

保育施設等での実地体験（保育実習）を通して、子どもの実態や実践現場の状況を把握し、潜在保育士や初任者保育士が就業に向けての不安を解消して、円滑に就業できるようにすることを目的とする。

### ●開催期日・会場

随時 広島県内の保育施設

### ●定員

若干名

### ●対象

潜在保育士

### ●参加費（全講座受講料）

- ・ 無料（但し、検便検査費用は受講者負担）

### ●検便検査

保育施設等において、食事介助等を行うことを想定し、子どもたちの安全のために検便検査が必要です。

実地体験研修日までに医療機関などを通し検便検査を行い、検査結果を記載したものを実地体験保育施設等に当日持参してください。（但し、初任者は必要ありません。）

なお、検便検査費用は受講者負担となります。

### ●申込方法・締切

広島県保育連盟連合会事務局に直接、電話またはメールで随時お申込みください。

### ●講座内容

実地体験受け入れ先の保育施設等においての保育実地体験。

※ 指導内容等は各保育施設等に一任しています。

### ●タイムスケジュール

8:30		17:30	
実地研修		昼食	実地研修

※ 期間は一日以上とし、実地体験時間は午前・午後の終日です。

### ○誓約書

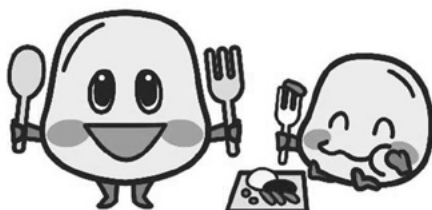
実地体験保育施設へ指定様式により誓約書を作成し、提出してください。

### ○保険

実地体験期間中については、広島県保育連盟連合会が、東京海上日動火災保険（株）の国内旅行障害保険に加入しています。（保険内容は東京海上日動火災保険（株）の「国内旅行総合保険」商品パンフレットに基づきます。）

◎実地体験研修の詳細につきましては、お申込みされた方に随時郵送させていただきます。

## 【 申 込 方 法 】



## 【申込方法】

2019(令和元)年広島県保育連盟連合会研修ガイドブックの各研修参加申込書及び同意書に必要事項をご記入の上、広島県保育連盟連合会事務局あてに直接 FAX、郵送又はメールにて、各研修要綱に記載する申込期間の内に申込みをして下さい。また内容をご確認の上同意書にご記名ください。同意書は、広島県保育士等キャリアアップ研修としての認定が必要ない方は不要です。

※定員となった場合、申し込み締切日前でも締切りをさせていただきます。また、申し込み内容の変更は土日祝日を除く3日前まで可能です。

### ●参加費支払方法

#### 参加費

- ・広島県保育連盟連合会会員：各研修要綱に記載する締切期日までに各市郡保育連盟事務局あてに提出してください。
- ・非会員：原則金融機関にて、各研修要綱に記載する締切期日までにお振り込みください。

※振込手数料は各自負担でお願いいたします。

#### 振込先

##### 〔郵便局〕

郵便振替番号 01380-7-15515  
名義 広島県保育連盟連合会

##### 〔銀行〕

金融機関名 広島銀行 県庁支店  
口座番号 普通 3071936  
名義 広島県保育連盟連合会

※参加費については、一括払とし払い戻しは行いません。

### ●個人情報の取り扱いについて

本会における個人情報の取り扱いは、本会の「個人情報保護に関する方針等について」に基づいて取り扱います。「参加申込書及び同意書」及びレジメ等に記載された個人情報は、本研修会の運営・管理の目的に限って使用します。但し、キャリアアップ研修として申込みされた方で、申込時に他の都道府県及び市町村へ研修修了者名簿の情報を提供させていただく旨の同意を得られた方については、他都道府県等に当該情報を提供します。

### ●問い合わせ・返送先

広島県保育連盟連合会事務局

TEL：082-221-1563 FAX：082-207-0667 E-mail：kenshu@kenhoren.jp

〔〒730-8511 広島市中区基町 10-52 広島県健康福祉局安心保育推進課内〕

## ●記入例

記入例を参考に各参加申込書及び同意書に必要事項を記入してください。

### 第67回 広島県保育事業研修大会 参加申込書及び同意書

●下記を選んでどちらかにチェックを入れてください。

☒ キャリアアップ研修として申し込む ☐ 通常研修として申し込む

●必須記入欄にはキャリアアップ研修・通常研修かかわらず記入してください。

#### 必須記入欄

●希望分科会を選んでください。 1日目 分科会 第1・第2・第3・第4・第5

申込日： 2019年〇〇月〇〇日

参加者 氏名	(フリガナ) ヒロシマ ハナコ 広島 花子	生年 月日	昭和 平成 △△年-〇〇月-〇〇日
勤務先 施設名	広島保育園	施設 種別	保育所 ・認定こども園 ・地域型保育事業 (小規模・事業所内・家庭的・居宅訪問型) ・その他( )
勤務先 所在地	〒730-〇〇〇〇 広島市〇〇区△△町1-1-1 TEL 082-〇〇〇-△△△△ FAX 同左	施設 形態	・公設公営 ・公設民営 ・民設民営 ・その他( )
※保育 士証登 録番号	広島 都道府県 〇 1 2 3 4 5 6	役職	※会員 ・非会員 〇 〇 〇 〇 〇 〇 〇 〇

※保育士資格をお持ちでない方は、保育士証登録番号は記入不要です。

※会員・非会員の欄に〇をつけてください。

●弁当を希望される方は、下記に〇をつけてください。

6月26日(水)	希望する 希望しない
6月27日(木)	希望する 希望しない

弁当は650円でお茶付きです。

●参加費支払い方法を下記から選んでください。(できるだけ事務局を通じて入金してください)

☒ 各市郡保育連盟の事務局を通じて入金 ☐ 参加者個人・所属保育施設名義で入金 ☐ 当日現金持参

●キャリアアップ研修申込者記入欄にはキャリアアップ研修として申込みをされた方のみご記入ください。

#### キャリアアップ研修申込者記入欄

参加者 住所	〒730-8511 広島市中区基町10-52 TEL 082-221-1563	保育の 経験年数	～5年 5年～10年 10年～20年 20年以上
<p align="center"><b>同意書</b></p> <p>私は研修修了後、広島県以外の都道府県で勤務する場合、申込書に記載された個人情報{①保育士登録番号(受講希望者が保育士の場合に限る)、②氏名・生年月日・住所、③勤務先施設の名称・所在市町村名(現に保育施設等に勤務している者に限る)}及び修了証に記載された内容(④修了した研修分野、⑤修了証番号、⑥修了年月日)を都道府県及び市町村で共有することに同意いたします。</p> <p align="right">2019年〇〇月〇〇日 署名 広島 花子</p>			

●問い合わせ・返送先

広島県保育連盟連合会事務局

TEL：082-221-1563 FAX：082-207-0667 E-mail：kenshu@kenhoren.jp

〒730-8511 広島市中区基町10-52 広島県健康福祉局安心保育推進課内

<input type="checkbox"/> 参加費	<input type="checkbox"/> 同意書	<input type="checkbox"/> レポート	<input type="checkbox"/> 出欠
------------------------------	------------------------------	-------------------------------	-----------------------------

県保連記入欄

該当する□に✓を入れてください。

該当箇所に〇をつけてください。

キャリアアップ研修として受けられる方は、同意書に署名をお願いします。

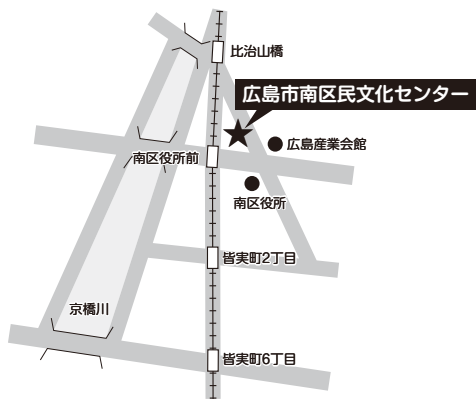
県保連記入欄です。



## 【 研 修 会 場 案 内 】



## 【研修会場案内】



① 研修会場 広島市南区民文化センター

(広島市南区比治山本町 16-27 TEL082-251-4120)

- ・広島バス  
「比治山橋」下車徒歩 3 分
- ・広島バス  
「皆実町一丁目」下車徒歩 3 分
- ・路面電車  
「南区役所前」下車徒歩 3 分



② 研修会場 広島県健康福祉センター

(広島市南区皆実町 1-6-29 TEL082-254-7111)

- ・ 広島バス  
「比治山橋」下車徒歩 6 分
- ・ 広島バス  
「皆実町一丁目」下車徒歩 3 分
- ・ 路面電車  
「南区役所前」下車徒歩 4 分



③ 研修会場 広島県情報プラザ

(広島市中区千田町 3-7-47 TEL082-240-7715)

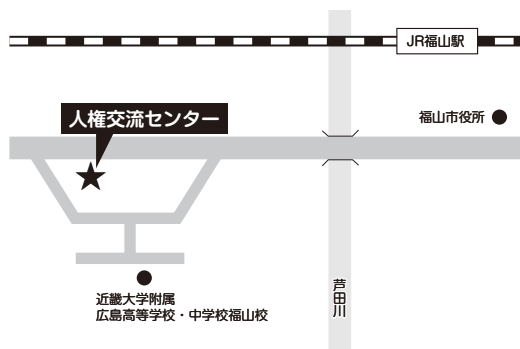
- ・ 広島バス  
「広島県情報プラザ前」下車
- ・ 広島バス  
「広電前」下車 徒歩 7 分
- ・ 路面電車  
「広電本社前」下車 徒歩 7 分



④ 研修会場 福山商工会議所

(福山市西町 2-10-1 TEL084-921-2345)

- JR  
「福山駅」 徒歩 8 分



⑤ 研修会場 人権交流センター  
(福山市佐波町 262-3 TEL084-951-5700)

- ・バス  
「スイミングスクール前下車」徒歩 6 分  
「佐波橋停留所下車」徒歩 3 分



⑥ 研修会場 三次市民ホール きりり  
(三次市三次町 111-1 TEL0824-62-2222)

- ・バス  
「促進住宅前」下車徒歩 2 分
- ・三次市街地循環バスくるるん  
「三次市民ホールきりり」下車



⑦ 研修会場 みよしまちづくりセンター  
(三次市十日市西 6-10-45 TEL0824-64-0091)

- ・JR  
「三次駅」下車徒歩 20 分
- ・駐車場 230 台収容



⑧ 研修会場 広島県社会福祉会館  
(広島市南区比治山本町 12-2 TEL082-254-3411)

- ・広島バス  
「比治山橋」下車徒歩 5 分
- ・広島バス  
「皆実町一丁目」下車徒歩 2 分
- ・路面電車  
「南区役所前」下車徒歩 4 分



⑨ 研修会場 広島県立総合体育館  
(広島市中区基町 4-1 TEL082-228-1111)

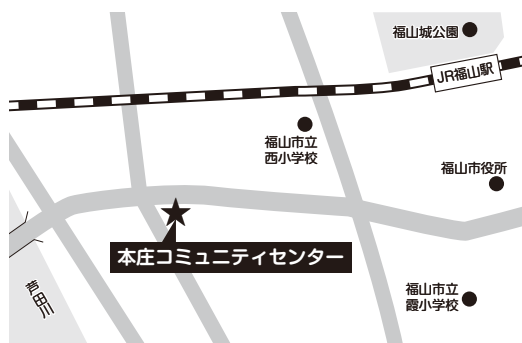
- ・広島バス  
「広島バスセンター」下車徒歩 8 分
- ・路面電車  
「紙屋町西」下車徒歩 8 分





⑩ 研修会場 三次市福祉保健センター  
(三次市十日市東 3-14-1 TEL0824-62-6357)

- JR  
「三次駅」 徒歩 15 分



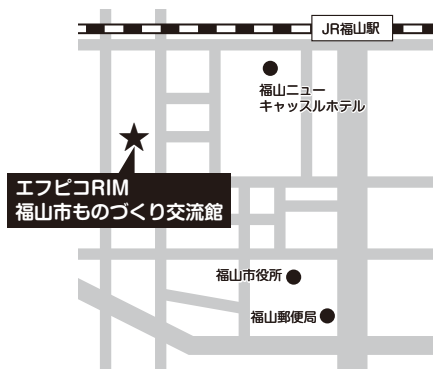
⑪ 研修会場 本庄コミュニティセンター  
(福山市南本庄 3-4-15 TEL084-923-8475)

- JR  
「福山駅」 徒歩 18 分
- バス  
「本庄」下車徒歩 2 分



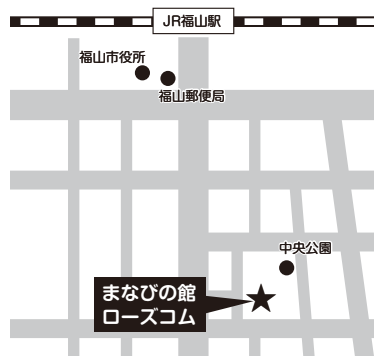
⑫ 研修会場 三吉コミュニティセンター  
(福山市三吉町 2-8-5 TEL084-923-8865)

- JR  
「福山駅」 徒歩 20 分
- バス  
「三吉町北」下車徒歩 2 分



⑬ 研修会場 エフピコ RIM 福山市ものづくり交流館  
(福山市西町 1-1-1 エフピコ RIM7F TEL084-923-1191)

- JR  
「福山駅」 徒歩 5 分



⑭ 研修会場 まなびの館ローズコム  
(福山市霞町 1-10-1 TEL084-932-7265)

- JR  
「福山駅」 南へ約 700m 徒歩約 10 分
- バス  
「霞町」又は「中央図書館ローズコム」  
下車、徒歩約 1 分



発行 広島県保育連盟連合会  
会長 綿貫博

TEL:082-221-1563

FAX:082-207-0667

E-mail :kenshu@kenhoren.jp

info@kenhoren.jp

〒730-8511 広島市中区基町 10-52

広島県健康福祉局安心保育推進課内

事務局 研修担当 吉岡







**広島県保育連盟連合会**