

2021(令和3)年度  
(一社)広島県保育連盟連合会  
研修ガイドブック

 広島県指定 保育士等キャリアアップ研修



(一社)広島県保育連盟連合会

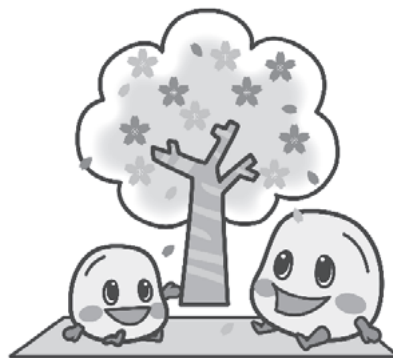
# 2021(令和3)年度 (一社)広島県保育連盟連合会 研修ガイドブック

## 広島県指定 保育士等キャリアアップ研修

### 目 次

研修の目的 .....	P1
研修対象者参考一覧 .....	P7
研修一覧表(広島県保育士等キャリアアップ研修含む) .....	P9
研修編成表(各分野別) .....	P11
研修分野と内容 .....	P15
<b>研修要綱(広島県保育士等キャリアアップ研修)</b>	
第69回広島県保育事業研修大会 .....	P18
第30回保育特別講座(第1期～第3期) .....	P22
マネジメント研修 .....	P24
夏季保育研修会 .....	P26
保育施設長等リーダー研修会 .....	P28
子育て支援セミナー .....	P30
エッセンシャル研修 .....	P32
「遊び 学び 育つひろしまっ子！」育成研修(幼児教育) .....	P36
認可外保育施設等保育従事者研修会 .....	P38
幼児教育アドバイザー研修(乳児保育・幼児教育) .....	P40
潜在保育士・初任者研修(保育実践) .....	P44
「遊び 学び 育つひろしまっ子！」育成研修(保育実践) .....	P46
幼児教育アドバイザー研修(保育実践) .....	P48
<b>研修要綱(広島県保育士等キャリアアップ研修以外)</b>	
井戸端セミナー .....	P54
実地体験研修 .....	P56
研修参加申込書等記入例 .....	P57
申込方法 .....	P61
研修会場案内 .....	P65

## 【 研 修 の 目 的 】



## 【研修の目的】

この研修ガイダンスは、教育・保育施設に従事するすべての従事者の資質向上を目指した研修体系である。

施設に従事する初任者、それぞれのチームリーダー、部門別リーダー、副主任保育士・副主幹保育教諭、主任保育士・主幹保育教諭、施設長等リーダーの任にある者の研修体系である。

保育の実践研修、基本研修からこれまで培ってきた資質能力を活用していく活用力、さらにあらゆる状況に対応できる汎用力を身に着けることを目的とする。

また、この研修は、厚生労働省通知（雇児保発 0401 第 1 号平成 29 年 4 月 1 日）で定める「保育士等キャリアアップ研修の実施について」別紙「保育士等キャリアアップ研修ガイドライン」に基づくものであり、広島県より指定を受けた「広島県保育士等キャリアアップ研修」で、一般社団法人広島県保育連盟連合会が実施するものである。

尚、この研修体系は、「キャリアアップ研修検討委員会」において、内容、講師、時期等を検討して決定していくこととする。

### 研修Ⅰ 【資質・能力向上のためのレベルアップ研修】

教育・保育施設における従事者の知識・技術・能力を十分に発揮するための資質向上の研修である。

施設におけるそれぞれの立場と職績に応じて働きと機能を遂行するために、各自の研修レベルを自ら評価して積極的に「キャリアアップ研修形態」の表をもとに、研修を実施することとする。

### 研修Ⅱ 【保育士等キャリアアップ研修】

#### (1) 研修分野及び対象者

保育の知識・技能・経験を積んだリーダー的な役割を担う従事者に対して実施するものとして以下の通りである。

#### (2) 専門分野別研修

教育・保育施設の保育現場において、下記専門分野に関してリーダー的な役割を担う者（当該役割を担うことが見込まれる者を含む。）

① 乳児保育	15 時間	
② 幼児教育	15 時間	
③ 障害児保育	15 時間	
④ 食育・アレルギー対応	15 時間	
⑤ 保健衛生・安全対策	15 時間	
⑥ 保護者支援・子育て支援	15 時間	計 90 時間

#### (3) マネジメント研修

専門分野別研修におけるリーダー的な役割を担う者としての経験があり、主任保育士の下でミドルリーダーの役割を担うもの（当該役割を担うことが見込まれる者を含む）

マネジメント研修 15 時間

#### (4) 保育実践研修

教育・保育施設の保育現場における実習経験の少ない者(保育士試験合格者)又は長時間、教育・保育施設の保育現場で保育を行っていない者(潜在保育士等)

保育実践研修 15 時間

※ 保育実践研修は、施設型給付費等に係る処遇改善等加算Ⅱに係る研修ではありませんので確認して受講してください。

※ 「資質・能力向上のためのレベルアップ研修」及び「保育士等キャリアアップ研修」については、【研修一覧表（広島県保育士等キャリアアップ研修形態）】を参照

#### (5) 2021(令和3)年度 広島県保育士等キャリアアップ研修受講案内

この研修は、厚生労働省が定める「保育士等キャリアアップ研修ガイドライン」に基づき、広島県の指定を受け、(一社)広島県保育連盟連合会が実施するものです。

#### 【特記事項】

- ・ 昨年度に引き続き、保育実践研修を、広島県保育士等キャリアアップ研修の保育実践研修として開催しております。この研修は、施設型給付費等に係る処遇改善等加算Ⅱに係る研修ではありません。確認して受講してください。
- ・ 研修名が同一で、分野が違う研修があります。確認してお申込みください。
- ・ 今年度の井戸端セミナーは、広島県保育士等キャリアアップ研修の対象ではありません。
- ・ 原則現金での参加費支払いは受付しませんのでご了承ください。
- ・ 台風などの天災等や、新型コロナウイルス感染症の感染拡大防止の為、開催の中止や延期、内容の変更の措置をとることがあります。その場合、ホームページへの掲載や、各施設への一斉メール等でお知らせしますので、各自確認をお願いします。

#### 【参考】

保育士等の技能・経験に応じた処遇改善の運営の見直し等については、P6 を参照してください。

#### 【本研修の受講申込みから各分野研修の修了までの流れ】

##### ●研修内容及び対象

研修は、専門分野研修(乳児保育、幼児教育、障害児保育、食育・アレルギー対応、保健衛生・安全対策、保護者支援・子育て支援)、マネジメント研修、保育実践研修の8分野に対応した、下記研修を行います。

内容及び対象等、詳細については別紙要綱を参照してください。

- |                               |       |
|-------------------------------|-------|
| ・ 第69回広島県保育事業研修大会             | 18~21 |
| ・ 第30回保育特別講座                  | 22~23 |
| ・ マネジメント研修                    | 24~25 |
| ・ 夏季保育研修会                     | 26~27 |
| ・ 保育施設長等リーダー研修会               | 28~29 |
| ・ 子育て支援セミナー                   | 30~31 |
| ・ エssenシャル研修                  | 32~35 |
| ・ 「遊び 学び 育つひろしまっ子！」育成研修(幼児教育) | 36~37 |
| ・ 認可外保育施設等保育従事者研修会(認可外のみ)     | 38~39 |
| ・ 幼児教育アドバイザー研修(乳児保育・幼児教育)     | 40~43 |

- |                               |       |
|-------------------------------|-------|
| ・ 潜在保育士・初任者研修(保育実践)           | 44～45 |
| ・ 「遊び 学び 育つひろしまっ子！」育成研修(保育実践) | 46～47 |
| ・ 幼児教育アドバイザー研修(保育実践)          | 48～51 |

## ●研修時間

研修時間は、**1 分野 15 時間以上**とします。

分野別時間については、別紙【2021 (R3) 年度(一社) 広島県保育連盟連合会研修一覧表 (広島県保育士等キャリアアップ研修形態)】を参照してください。

## ●申込方法

各研修の申込については、今年度も個人の研修の受講管理が必要なため、個人で直接(一社) 広島県保育連盟連合会事務局に、各研修の参加申込書及び同意書に、必要事項をご記入の上申し込んでください。詳しくは、研修ガイドブックの【研修要綱記入例】、【申込方法】(P57～65) に詳細を載せておりますので、ご確認の上お申込み下さい。

※但し、定員となった場合、申込み締切日前でも締切りをさせていただきます。

## ●参加費について

(一社) 広島県保育連盟連合会会員は、できるだけ各市郡保育連盟事務局で取りまとめて、送金をお願いしておりますが、参加者個人・所属保育施設の送金もできますので、支払方法をお選びください。参加費支払い方法欄に支払い方法を選んでチェックしてください。**現金での参加費支払いは受付ませんのでご了承ください。**

研修日の 6 週間前に研修申込み締切りを行い、その後 1 週間の間に**受講票とゆうちょ銀行の払込取扱票(青色)を送付いたします。払込取扱票(青色)に、研修名、所属施設名、参加者氏名、払込金額の詳細等必要事項をご記入の上、ゆうちょ銀行にて参加費をお振込みください。払込期限は、研修日の 2 週間前までとします。**

払込取扱票の備考欄に詳細が書き切れない場合は、お手数ですが、別途 FAX・メールをお送りください。

## ●受講決定

受講決定は、申込み受付先着順とし、研修日の原則 6 週間前に申込み締切りをいたします。受講が決定した方については、受講票(受講決定通知書)を、申込者個人に締め切りから 1 週間のうちに、ゆうちょ銀行の払込取扱票(青色)を併せて随時郵送いたします。受講票(受講決定通知書)は研修出席確認の控えとなりますので、各自保管の上、研修に必ずご持参ください。また、研修認定証書発行まで大切に保管してください。

なお、研修日の 3 週間前になっても受講決定通知が届かない場合は、問い合わせ先までご連絡ください。

## ●受講時の注意事項 (ご持参いただくもの)

- ①受講票(受講決定通知書)
- ②本人と確認できる書類
- ③筆記用具

## ●修了時のレポート

受講後、研修内容について、知識や技能の習得状況を確認するため、レポートを原則研修最終日に提出していただきます。

- ①研修で学んだこと
- ②学んだことをどのように活かすか

## ●保育士等キャリアアップ研修修了証の交付

各分野研修を 15 時間以上修了し、かつレポートの提出が終了した保育士等キャリアアップ研修修了者につきましては、(一社)広島県保育連盟連合会から分野別の保育士等キャリアアップ研修修了証を交付し、各個人に送付いたします。(例年 3 月送付予定)

保育士等キャリアアップ研修修了証については、広島県以外の都道府県においても効力を有します。

※ 保育士等キャリアアップ研修修了証は分野ごとに交付いたしますが、1 分野(15 時間以上)全て受講し、及びレポートの提出が終了していることが修了要件となり、欠席、15 分以上の遅刻・早退等ある場合は原則、保育士等キャリアアップ研修修了証を交付することはできません。

※ 研修ごとの受講証明書は発行いたしません。

現在までの受講状況につきましては、電話、メール等でお問い合わせください。

## ●個人情報の取り扱いについて

本会における個人情報の取り扱いは、本会の「個人情報保護に関する方針等について」に基づいて取り扱います。「参加申込書及び同意書」及びレジメ等に記載された個人情報は、本研修会の運営・管理の目的に限って使用します。但し、研修申込時に他の都道府県及び市町村へ研修修了者名簿の情報を提供させていただき旨の同意を得られた方については、他都道府県等に当該情報を提供します。

## ●問い合わせ先

(一社)広島県保育連盟連合会 事務局

TEL : 082-221-1563 FAX : 082-207-0667 E-mail : kenshu@kenhoren.jp

[〒730-8511 広島市中区基町 10-52 広島県健康福祉局安心保育推進課内]



こちらのQRコードを読み取ると、  
(一社)広島県保育連盟連合会のホームページ  
を表示できます。

✿ HP : <https://kenhoren.jp/>

【保育園をモデルとした場合】

保育士等の技能・経験に応じた処遇改善の運用の見直しについて

- 保育士等が専門性の向上を図り、技能・経験に応じてキャリアアップできる組織体制の整備を目指す。
- 各保育園における人員配置や賃金体系の実情を踏まえ、保育士等の技能・経験に応じた処遇改善等加算Ⅱについて、運用の柔軟化を図る。

目指すべき保育園の組織体制

(括弧内の人数は、定員90人(職員17人)の保育園モデルの場合)

○例えば、0～2歳児担当、3～5歳児担当などの「副主任保育士」又は「専門リーダー」を配置(2人以上)

(定員規模に応じた人数は、別紙参照)

※副主任保育士：3つ以上の専門分野及びマネジメントの研修を修了した者

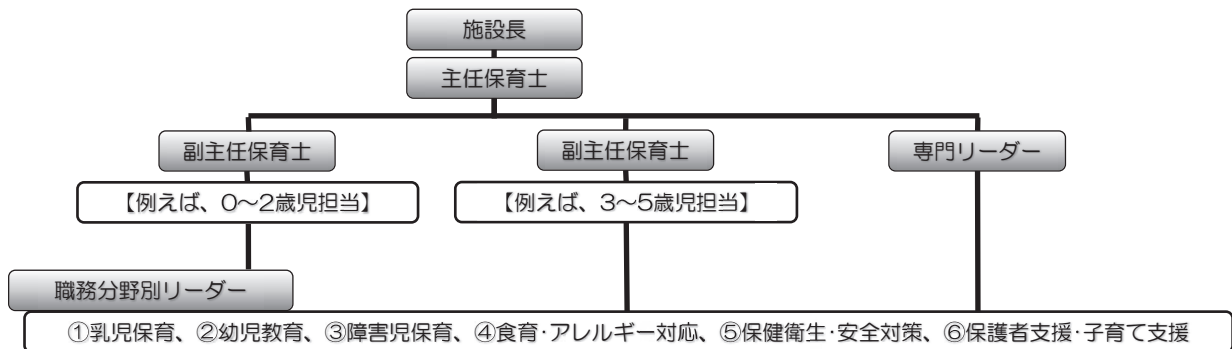
※専門リーダー：4つ以上の専門分野の研修を修了した者

○加えて、乳児保育、幼児教育、障害児保育など、専門6分野ごとに「職務分野別リーダー」(兼務可)を配置(3人以上)

※職務分野別リーダー：1つ以上の専門分野の研修を修了した者

⇒処遇改善等加算Ⅱの加算要件は、研修の受講を促進し、2022年度を目途に、研修受講の必須化を目指す。

(2021年度までは研修の受講要件を課さず、2022年度開始までに、研修の受講状況を踏まえ、2022年度からの必須化を判断)

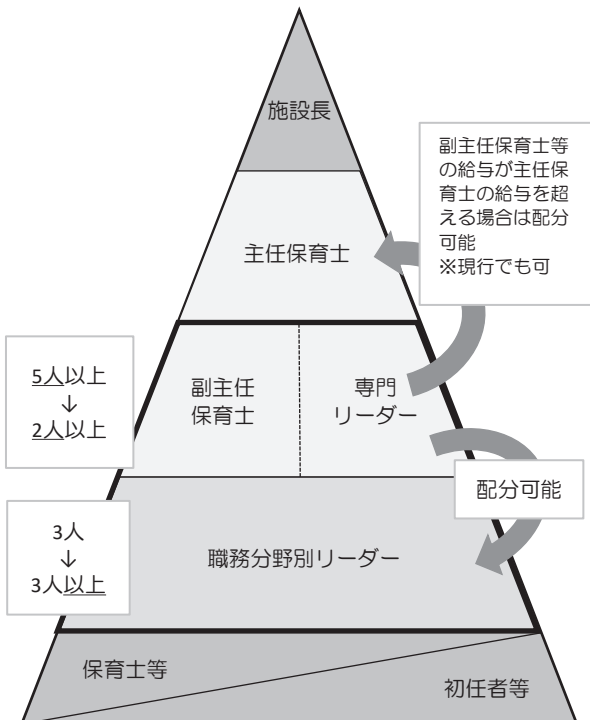


平成30年度における処遇改善等加算Ⅱの配分方法の見直し(案)

<定員90人(職員17人※)の保育園モデルの場合>

※園長1人、主任保育士1人、保育士12人、調理員等3人

(配分方法の見直し)



<副主任保育士又は専門リーダー：加算額20万円(4万円×5人)>

20万円のうち、12万円は副主任保育士又は専門リーダーのみに配分可能(配分人数及び額は事業者において判断)

【改善点1】  
12万円については、職務分野別リーダーにも配分可能

<職務分野別リーダー：加算額1.5万円(5千円×3人)>

3人の職務分野別リーダーに月額5千円

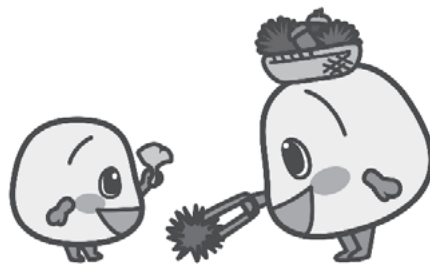
【改善点2】  
3人以上の職務分野別リーダーに月額5千円以上(ただし、副主任保育士等への一番低い加算額を超えない額)

同一事業者内での保育園間の配分は不可

【改善点3】  
加算額21.5万円(20万円+1.5万円)の20%について、同一事業者内で保育園をまたぐ配分が可能(2022年度までの時限措置。同一事業者内全体での処遇改善を確認。)



## 【研修対象者参考一覧】



## 【研修対象者参考一覧】

	研修名	講座名	開催月	初任者等	職務分野別 リーダー	専門 リーダー	副主任保育士 副主任保育 教諭	主任保育士 主幹保育教諭	施設長等
1	基本研修	エッセンシャル 研修	7月 ～ 1月						
		「遊び 学び 育つひ ろしまっ子！」 育成研修(幼児教育)	11月						
2	実践力研修	夏季保育研修会	8月						
3	活用力研修	保育特別講座 (第1期～第3期)	7月 9月 12月						
4	汎用力研修①	保育施設長等 リーダー研修会	1月						
5	汎用力研修②	子育て支援 セミナー	1月						
6	特化研修	第69回広島県 保育事業研修大会	6月						
7	マネジメント	マネジメント研修	8月						
8	マネジメント	井戸端セミナー	11月						
9	乳児保育・幼児教育 (要望に応じて)	幼児教育 アドバイザー研修 (乳児保育・幼児教育)	随時						
10	実践力研修	認可外保育施設等保 育従事者研修会	8月	認可外保育施設等保育従事者対象					
11	保育実践研修	潜在保育士・初任者 研修	10月 2月						
		「遊び 学び 育つひ ろしまっ子！」 育成研修(保育実践)	6月						
		幼児教育 アドバイザー研修 (保育実践)	随時						
12	実地体験研修 (従来保育実践研修から名称変更)	実地体験研修	随時						

※ 8 マネジメント（井戸端セミナー）は、広島県保育士等キャリアアップセミナーとしての認定はありません。

※ 11 保育実践研修と12 実地体験研修については、施設型給付費等に係る処遇改善等加算Ⅱに係る研修ではありません。

## 【 研 修 一 覧 表 】

(広島県保育士等キャリアアップ研修含む)



2021(R3)年度（一社）広島県保育連盟連合会研修一覧表（広島県保育士等キャリアアップ研修含む）

日程	研修体系	講座名	開催地域	キャリアアップ専門分野名	テーマ	時間	分野名													
							乳児保育	幼児教育	障害児保育	アレルギー	食育・アレルギー	健康衛生・安全対策	子育て支援	マネジメント	その他	未実施	未実施			
10月26日(火)	基本研修	エッセンシャル研修	広島	乳児保育	乳児保育	5	5													
1月14日(金)			福山			5														
11月17日(水)			広島	幼児教育	幼児教育	5		5												
12月21日(火)			福山			5														
12月 1日(水)			広島	障害児保育	気になる子どもへの支援	5			5											
7月 6日(火)			福山			5														
9月 6日(月)			広島	食育・アレルギー対応	食育・アレルギー対応	5				5										
9月 3日(金)			福山			5														
10月15日(金)			広島	健康衛生・安全対策	健康衛生・安全対策	5														
1月12日(水)			福山			5														
11月 2日(火)			広島	保護者支援・子育て支援	子育て支援	5											5			
11月12日(金)			福山			5														
11月16日(火)			広島	「遊び 学び 育つひろしまっ子！」育成研修	幼児教育	「遊び 学び 育つひろしまっ子！」の育成	3		3											
11月19日(金)			福山			3														
7月15日(木)	活用力研修	保育特別講座(第1期)	広島	乳児保育	保育実践の創造	5	5													
7月16日(金)				健康衛生・安全対策	健康衛生	5							5							
9月13日(月)		保育特別講座(第2期)		保護者支援・子育て支援	保育ソーシャルワーク	5										5				
9月14日(火)				マネジメント	マネジメント	5												5		
12月 8日(水)		保育特別講座(第3期)		障害児保育	子どもの心が見えますか	5			5											
12月 9日(木)				幼児教育	保育実践の創造Ⅱ	5		5												
6月22日(火)	特化研修	第69回 広島県保育事業研修大会	広島	-	行政説明	-														
				-	基調講演	-														
				-	これからの教育・保育のあり方	-														
6月23日(水)				乳児保育	新たな時代の保育実践	5	5													
				幼児教育	保育者の資質向上を図る	5		5												
				障害児保育	配慮を必要とする子どもや家庭への支援にむけて	5			5											
	食育・アレルギー対応	「食を営む力」の基礎を培う食育の推進	5				5													
8月16日(月)	マネジメント	マネジメント研修	福山	マネジメント	マネジメント	10											10			
8月17日(火)																				
8月26日(木)	実践力研修	夏季保育研修会 (27日A・Bコースについては、 認可外保育施設等保育従事者研修会 としても実施)	広島	保護者支援・子育て支援	保護者との良好な関係を活かした保護者支援・子育て支援	2											2			
				健康衛生・安全対策	心と体の危機管理	3							3							
				幼児教育	児童文化の力	5		5												
8月27日(金)				障害児保育	愛着関係をはくむ保育	5			5											
	食育・アレルギー対応	コロナ禍の中の食育	5				5													
11月24日(水)	マネジメント	井戸端セミナー（オンライン）		-	保育の質の向上を図るためのリーダーの在り方	-														
1月20日(木)	活用力研修①	保育施設長等リーダー研修会	福山	-	行政説明	-														
				-	行政説明	-														
				-	魅力ある保育者になるための自己評価	-														
1月21日(金)				マネジメント	これからの教育・保育施設をみずえたマネジメント	5													5	
	健康衛生・安全対策	新型コロナウイルス感染拡大後の乳幼児の歯と口の健康管理	5								5									
1月25日(火)	活用力研修②	子育て支援セミナー	広島	保護者支援・子育て支援	子育て支援論と技術	10											10			
1月26日(水)																				
随時	乳児保育	幼児教育アドバイザー研修	福山	乳児保育 幼児教育	幼児教育アドバイザー研修	5 ~ 6	5 ~ 6	5 ~ 6												
時間数								20 ~ 21	28 ~ 29	20	15	18	22	20						

【保育実践研修】 ※この研修は施設型給付費等に係る処遇改善加算の対象ではありません

日程	研修体系	講座名	開催地域	キャリアアップ専門分野名	テーマ	時間	分野名 実践	
10月29日(金)	保育実践研修	潜在保育士・初任者研修	広島	保育実践	保育の心 豊かな人間性を育てる ・子どもたちの遊び ・子どものつぶやき ・保育現場で起こる今どきの問題	5	5	
2月 8日(火)			福山					
6月 8日(火)		「遊び 学び 育つひろしまっ子！」 育成研修 ※初任者	広島	保育実践	「遊び 学び 育つひろしまっ子！」の育成（保育実践）	5	5	
随時		幼児教育アドバイザー研修	福山	保育実践	幼児教育アドバイザー研修	5 ~ 6	5 ~ 6	
時間数								15 ~ 16

【実地体験研修】 ※この研修はキャリアアップ研修ではありません

日程	研修体系	講座名	開催地域	キャリアアップ専門分野名	テーマ
随時	実地研修	実地体験研修	福山	-	現場にて実地研修

## 【研修編成表(各分野別)】



## 2021 (R3) 年度 広島県保育士等キャリアアップ研修編成表【各分野別】

### 【乳児保育】

	日程	講座名	開催地域	講師		キャリアアップ 専門分野名	時間	定員
必須研修	10月26日(火)	エッセンシャル研修 乳児保育	広島	安田女子短期大学 保育科 教授	橋本信子	・乳児保育	5	60
	1月14日(金)		福山	福山市立大学 教育学部 児童教育学科 教授	小林小夜子			60
選択研修	6月23日(水)	第69回広島県保育 事業研修大会	広島	神戸松蔭女子学院大学 教授	寺見陽子	・乳児保育	5	—
	7月15日(木)	保育特別講座(第1期)	広島	大阪大谷大学 教授	長瀬美子	・乳児保育	5	200
	随時	幼児教育アドバイザー研 修(乳児保育・幼児教育)	県内	広島県教育委員会事務局 学びの変革推進課 乳幼児教育支援センター	幼児教育 アドバイザー	・乳児保育	5~6	施設で参加 可能人数
乳児保育合計						・乳児保育	20~21	

### 【幼児教育】

	日程	講座名	開催地域	講師		キャリアアップ 専門分野名	時間	定員
必須研修	11月17日(水)	エッセンシャル研修 幼児教育	広島	安田女子短期大学 保育科 教授	柿岡玲子	・幼児教育	5	60
	12月21日(火)		福山	福山平成大学 福祉健康学部 こども学科 准教授	小野順子			60
	11月16日(火)	「遊び 学び 育つ ひろしまっ子！」 育成研修	広島	広島県教育委員会事務局 学びの変革推進課 乳幼児教育 支援センター 主査	古和友子	・幼児教育	3	60
	11月19日(金)		福山					60
選択研修	6月23日(水)	第69回広島県保育 事業研修大会	広島	鶴見大学短期大学部 教授	天野珠路	・幼児教育	5	—
	12月9日(木)	保育特別講座(第3期)	広島	大阪大谷大学 教授	長瀬美子	・幼児教育	5	200
	8月27日(金)	夏季保育研修会	広島	☆Aコース 比治山大学短期大 学部 幼児教育科 教授	菊野秀樹	・幼児教育	5	175
	随時	幼児教育アドバイザー研 修(乳児保育・幼児教育)	県内	広島県教育委員会事務局 学びの変革推進課 乳幼児教育支援センター	幼児教育 アドバイザー	・幼児教育	5~6	施設で参加 可能人数
幼児教育合計						・幼児教育	28~29	

### 【障害児保育】

	日程	講座名	開催地域	講師		キャリアアップ 専門分野名	時間	定員
必須研修	12月1日(水)	エッセンシャル研修 障害児保育	広島	A 比治山大学短期大学部 幼児 教育科 教授	七木田方美	・障害児保育	5	60
	7月6日(火)		福山	広島文教大学 人間科学部 人間 福祉学科 教授	李木明德			60
選択研修	6月23日(水)	第69回広島県保育 事業研修大会	広島	川崎医療福祉大学 准教授	諏訪利明	・障害児保育	5	—
	12月8日(水)	保育特別講座(第3期)	広島	川崎医療福祉大学 准教授	諏訪利明	・障害児保育	5	200
	8月27日(金)	夏季保育研修会	広島	☆Bコース 一般社団法人 親と 子どもの臨床支援センター	帆足暁子	・障害児保育	5	90
障害児保育合計						・障害児保育	20	

### 【食育・アレルギー対応】

	日程	講座名	開催地域	講師		キャリアアップ 専門分野名	時間	定員
必須研修	9月6日(月)	エッセンシャル研修 食育・アレルギー対応	広島	比治山大学 現代文化学部 子ども 発達教育学科 准教授	田崎慎治	・食育・アレル ギー対応	5	45
				比治山大学 現代文化学部 子ども 発達教育学科 准教授	加納章			
	9月3日(金)		福山	比治山大学 現代文化学部 子ども 発達教育学科 准教授	田崎慎治			45
				比治山大学 現代文化学部 子ども 発達教育学科 准教授	加納章			
選択研修	6月23日(水)	第69回広島県保育 事業研修大会	広島	相模女子大学 教授	堤ちはる	・食育・アレル ギー対応	5	—
	8月27日(金)	夏季保育研修会	広島	☆Cコース サカモトキッチンス タジオ	坂本佳奈	・食育・アレル ギー対応	5	35
食育・アレルギー対応合計						・食育・アレル ギー対応	15	

## 2021 (R3) 年度 広島県保育士等キャリアアップ研修編成表【各分野別】

### 【保健衛生・安全対策】

	日程	講座名	開催地域	講師	キャリアアップ 専門分野名	時間	定員
必須研修	10月15日(金)	エッセンシャル研修 保健衛生・安全対策	広島	広島国際大学 医療福祉部 医療福祉学科 講師	光盛友美	5	45
	1月12日(水)		福山	福山市立大学 教育学部 児童教育学科 准教授	大庭三枝		45
選択研修	7月16日(金)	保育特別講座(第1期)	広島	日本赤十字社 中四国ブロック血液センター所長・広島大学 小児科 名誉教授	小林正夫	5	200
	8月26日(木)	夏季保育研修会	広島	日本赤十字社 中四国ブロック血液センター所長・広島大学 小児科 名誉教授	小林正夫	3	300
	1月21日(金)	保育施設長等 リーダー研修会	福山	広島大学 歯学科 名誉教授	香西克之	5	—
保健衛生・安全対策合計						18	

### 【保護者支援・子育て支援】

	日程	講座名	開催地域	講師	キャリアアップ 専門分野名	時間	定員
必須研修	11月2日(金)	エッセンシャル研修 保護者支援・子育て支援	広島	広島国際大学 医療福祉部 医療福祉学科 教授	岡本晴美	5	60
	11月12日(金)		福山	福山平成大学 福祉健康学部 こども学科 教授	中原大介		60
選択研修	9月13日(月)	保育特別講座(第2期)	広島	武庫川女子大学 教授	倉石哲也	5	200
	8月26日(木)	夏季保育研修会	広島	広島国際大学 健康科学部 医療福祉学科 教授	岡本晴美	2	300
	1月25日(火)・ 26日(水)	子育て支援セミナー	広島	日本社会事業大学 教授	金子恵美	10	190
保護者支援・子育て支援合計						22	

### 【マネジメント】

	日程	講座名	開催地域	講師	キャリアアップ 専門分野名	時間	定員
選択研修	8月16日(月)・ 17日(火)	マネジメント研修	福山	日本社会事業大学 教授	金子恵美	5	200
	9月14日(火)	保育特別講座(第2期)	広島	湘南ケアアンドエデュケーション研究所 所長	増田まゆみ	10	100
	1月21日(金)	保育施設長等 リーダー研修会	福山	関西大学 教授	山縣文治	5	—
マネジメント合計						20	

【保育実践】※この研修は施設型給付費等に係る処遇改善加算の対象ではありません。確認して受講してください。

	日程	講座名	開催地域	講師	キャリアアップ 専門分野名	時間	定員
選択研修	6月8日(火)	「遊び 学び 育つ ひろしまっ子!」 育成研修(初任者)	広島	広島県教育委員会 乳幼児教育支援センター	古和友子	5	45
	10月29日(金)	潜在保育士・初任者研修	広島	福山市立大学教育支援センター 前特任教員 かやのみこども園 理事長	岡崎眞智子	5	45
	2月8日(火)		福山	幼保連携型認定質茂川こども園 園長 庄原市立東城保育所 前所長	足利義信 柄崎佳之 神田留美		45
	随時	幼児教育アドバイザー 研修(保育実践)	県内	広島県教育委員会事務局 学びの変革推進課 乳幼児教育支援センター	幼児教育 アドバイザー	5~6	施設で参加 可能人数
保育実践合計						15~16	





## 【 研 修 分 野 と 内 容 】



## 保育士等キャリアアップ研修 分野と内容

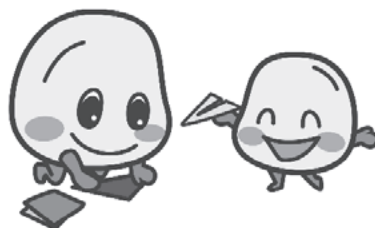
分野	ねらい	内容
乳児保育 (主に0歳から3歳未満児向けの保育内容)	・乳児保育に関する理解を深め、適切な環境を構成し、個々の子どもの発達の状態に応じた保育を行う力を養い、他の保育士等に乳児保育に関する適切な助言及び指導ができるよう、実践的な能力を身に付ける。	乳児保育の意義
		乳児保育の環境
		乳児への適切な関わり
		乳児の発達に応じた保育内容
		乳児保育の指導計画、記録及び評価
幼児教育 (主に3歳以上児向けの保育内容)	・幼児教育に関する理解を深め、適切な環境を構成し、個々の子どもの発達の状態に応じた幼児教育を行う力を養い、他の保育士等に幼児教育に関する適切な助言及び指導ができるよう、実践的な能力を身に付ける。	幼児教育の意義
		幼児教育の環境
		幼児の発達に応じた保育内容
		幼児教育の指導計画、記録及び評価
		小学校との接続
障害児教育	・障害児保育に関する理解を深め、適切な障害児保育を計画し、個々の子どもの発達の状態に応じた障害児保育を行う力を養い、他の保育士等に障害児保育に関する適切な助言及び指導ができるよう、実践的な能力を身に付ける。	障害の理解
		障害児保育の環境
		障害児の発達の援助
		家庭及び関係機関との連携
		障害児保育の指導計画、記録及び評価
食育・アレルギー対応	・食育に関する理解を深め、適切に食育計画の作成と活用ができる力を養う。 ・アレルギー対応に関する理解を深め、適切にアレルギー対応を行うことができる力を養う。 ・他の保育士等に食育・アレルギー対応に関する適切な助言及び指導ができるよう、実践的な能力を身に付ける。	栄養に関する基礎知識
		食育計画の作成と活用
		アレルギー疾患の理解
		保育所における食事の提供 ガイドライン
		保育所におけるアレルギー対応ガイドライン
保健衛生・安全対策	・保健衛生に関する理解を深め、適切に保健計画の作成と活用ができる力を養う。 ・安全対策に関する理解を深め、適切な対策を講じることができる力を養う。 ・他の保育士等に保健衛生・安全対策に関する適切な助言及び指導ができるよう、実践的な能力を身に付ける。	保健計画の作成と活用
		故防止及び健康安全管理
		保育所における感染症対策 ガイドライン
		保育の場において血液を介して感染する病気を防止するためのガイドライン
		教育・保育施設等における事故防止及び事故発生時の対応のためのガイドライン
保護者支援・子育て支援	・保護者支援・子育て支援に関する理解を深め、適切な支援を行うことができる力を養い、他の保育士等に保護者支援・子育て支援に関する適切な助言及び指導ができるよう、実践的な能力を身に付ける。	保護者支援・子育て支援の意義
		保護者に対する相談援助
		地域における子育て支援
		虐待予防
		関係機関との連携、地域資源の活用
マネジメント	・主任保育士の下でミドルリーダーの役割を担う立場に求められる役割と知識を理解し、自園の円滑な運営と保育の質を高めるために必要なマネジメント・リーダーシップの能力を身に付ける。	マネジメントの理解
		リーダーシップ
		組織目標の設定
		人材育成
		働きやすい環境づくり
保育実践	・子どもに対する理解を深め、保育者が主体的に様々な遊びと環境を通じた保育の展開を行うために必要な能力を身に付ける。	保育における環境構成
		子どもとの関わり方
		身体を使った遊び
		言葉・音楽を使った遊び
		物を使った遊び

## 【研修要綱(広島県保育士等キャリアアップ研修)】

○ 研修内容は目安を示したものであり、変更する場合があります。

・ 第69回広島県保育事業研修大会	18～21
・ 第30回保育特別講座	22～23
・ マネジメント研修	24～25
・ 夏季保育研修会	26～27
・ 保育施設長等リーダー研修会	28～29
・ 子育て支援セミナー	30～31
・ エssenシャル研修	32～35
・ 「遊び 学び 育つひろしまっ子！」育成研修(幼児教育)	36～37
・ 認可外保育施設等保育従事者研修会(認可外のみ)	38～39
・ 幼児教育アドバイザー研修(乳児保育・幼児教育)	40～43
・ 潜在保育士・初任者研修(保育実践)	44～45
・ 「遊び 学び 育つひろしまっ子！」育成研修(保育実践)	46～47
・ 幼児教育アドバイザー研修(保育実践)	48～51

※ 保育実践研修は、施設型給付費等に係る処遇改善等加算Ⅱに係る研修ではありませんので確認して受講してください。



## 第69回 広島県保育事業研修大会

### 【特化研修】

#### ●主旨

「保育所等における保育の質の確保・向上に関する検討会」が中間報告を出し、いよいよ本格的な議論がすすめられる。施設現場、地域・行政が一体となり、「内容」「環境」「人材」の3つの視点から捉えられている。

保育士・保育教諭のキャリアデザイン、キャリアアップ研修を活用して「子どもにとって」の「保育の質」向上をめざす。

#### ●主催

(一社)広島県保育連盟連合会

#### ●共催

広島県

#### ●後援

(社福)広島県社会福祉協議会

#### ●開催期日・会場

2021(令和3)年6月22日(火)・23日(水)

広島市南区民文化センター ホール他 (広島市南区比治山本町 16-27 TEL082-251-4120)

【分科会会場】 ※分科会はキャリアアップ研修として受けることができます

【第1分科会】「新たな時代の保育実践～すべての子どもにむけて～」

広島市南区民文化センター ホール

【第2分科会】「保育者の資質向上を図る」

広島市南区民文化センター 大会議室A B

【第3分科会】「配慮を必要とする子どもや家庭への支援にむけて」

広島市南区民文化センタースタジオ

【第4分科会】「食を営む力」の基礎を培う食育の推進」

広島市南区民文化センター ギャラリー

#### ●定員

400名

#### ●対象

保育事業関係者

#### ●参加費(全講座受講料)

・(一社)広島県保育連盟連合会会員 3,500円 ・非会員 6,500円

#### ●表彰

保育施設に10年以上勤務する会員及び20年以上勤務する会員について、(一社)広島県保育連盟連合会代表理事会長が表彰します。

#### ●申し込み期間

・2021(令和3)年5月6日(木)～5月25日(火)の申し込み期間に、「参加申込書及び同意書」を(一社)広島県保育連盟連合会事務局必着

※但し、定員となった場合、申し込み締切日前で締め切りをさせていただきます。

● 講座内容・講師

1 日目

- [式典] (一社)広島県保育連盟連合会代表理事会長表彰を行います。  
 [朗読] アピール文朗読を行います。  
 [行政説明] 「行政説明」 広島県健康福祉局 安心保育推進課 保育グループ 主査 橋本泰之氏  
 [基調講演] 「行政説明」 厚生労働省 子ども家庭局 保育課 保育指導専門官 高辻千恵氏  
 [記念講演] 「これからの教育・保育のあり方(仮)」  
 神戸大学大学院人間発達環境学研究科 准教授 北野幸子氏  
 [発表] 研究論文発表： 第 32 期主任保育士・主幹保育教諭特別講座修了論文より  
 発表者 福山市立 松永西保育所 主査 宮澤美香

2 日目

[分科会] (キャリアアップ研修認定時間数：各5時間)

- 【第 1 分科会】「新たな時代の保育実践～すべての子どもにむけて～」 (乳児保育 5 時間)  
 神戸松蔭女子学院大学 教授 寺見陽子氏  
 【第 2 分科会】「保育者の資質向上を図る」 (幼児教育 5 時間)  
 鶴見大学短期大学部 教授 天野珠路氏  
 【第 3 分科会】「配慮を必要とする子どもや家庭への支援にむけて」 (障害児保育 5 時間)  
 川崎医療福祉大学 准教授 諏訪利明氏  
 【第 4 分科会】「食を営む力」の基礎を培う食育の推進」 (食育・アレルギー対応 5 時間)  
 相模女子大学 教授 堤ちはる氏

● タイムスケジュール

	9:15	10:20	11:10	20	40	12:30	13:15		15:15	15:45
1 日目	受付	式典	ア ッ ピ ー ル 文 朗 読	行政 説明	基調 講演	昼食	記念講演	発表	終了	
	9:30	10:00		12:00	13:00				16:00	10
2 日目		受付	分科会午前		昼食	分科会午後			閉 会	

● 個人情報の取り扱いについて

本会における個人情報の取り扱いは、本会の「個人情報保護に関する方針等について」に基づいて取り扱います。「参加申込書及び同意書」及びレジメ等に記載された個人情報は、本研修会の運営・管理の目的に限って使用します。但し、研修申込時に他の都道府県及び市町村へ研修修了者名簿の情報を提供させていただき旨の同意を得られた方については、他都道府県等に当該情報を提供します。

● その他

- ・ お弁当の販売はございませんので各自でご準備ください。
- ・ 駐車場の確保ができませんので車での参加はお控えください。

※ 台風などの天災等や、新型コロナウイルス感染症の感染拡大防止の為、開催の中止や延期、内容の変更の措置をとることがあります。その場合、ホームページへの掲載や、各施設への一斉メール等でお知らせしますので、各自確認をお願いします。

● 問い合わせ・返送先

(一社)広島県保育連盟連合会事務局

TEL : 082-221-1563 FAX : 082-207-0667 E-mail : kenshu@kenhoren.jp

[〒730-8511 広島市中区基町 10-52 広島県健康福祉局安心保育推進課内]

## 分科会構成及び講師一覧表

	テーマ	主旨	運営形式	講師	会場
1	新たな時代の保育実践 ～すべての子どもにもむけて～	保育所では、保育所保育指針に基づいて創意工夫しながら保育実践をすすめ、認定こども園では保育所保育指針や認定こども園教育・保育要領に基づいて保育実践が展開されています。それぞれの施設において、子ども一人ひとりの健やかな育ちを保障し、教育・保育の質を向上していくための手法や、これからの時代に相応しい教育・保育の内容、実践のあり方について研究を深めます。	講義 + 質疑	神戸松蔭女子学院大学 教授 寺見陽子	広島市南区民 文化センター ホール
2	保育者の資質向上を図る	保育所等における保育の質の確保・向上に関する検討が進められています。職員間の連携、チームワークのあり方、職場全体のスキルアップに留意しなければなりません。またキャリアアップ研修が進められ、人材育成への取り組みの必要性が求められています。多様な教育・保育のニーズに応えるため、研修受講や情報共有のあり方、自己評価等資質向上に向けた効果的・具体的な実践のあり方について研究を深めます。	講義 + 質疑	鶴見大学短期大学部 教授 天野珠路	広島市南区民 文化センター 大会議室AB
3	配慮を必要とする子どもや 家庭への支援にむけて	保育所・認定こども園では、一人ひとりの子どもにも固有のニーズがあります。中でも、発達障害等特に配慮を必要とする子どもの増加が見られます。また、保護者自身も多様な何らかの課題を抱え、子育てに困難が生じるケースも増えています。障害の有無に関わらず配慮を必要とする子どもや、子育てに悩むすべての保護者に寄り添い、支援をどのように具体的に実践していけばよいか研究を深めます。	講義 + 質疑	川崎医療福祉大学 准教授 諏訪利明	広島市南区民 文化センター スタジオ
4	「食を営む力」の基礎を培う 食育の推進	乳幼児期の食育の推進は、「食べる」ことや「いのち」への関心、さらに適切な食習慣の形成において大変重要です。また、食に関する家庭との相互理解、さらには地域子育て家庭にむけた食育実践や地域の食文化継承などの視点から、家庭や地域との連携のもとで実践をすすめることが必要です。また、現場では、食物アレルギーをもつ子どもへの対応等も大きな課題となっています。本テーマでは、保育所・認定こども園等での食事を通して、「食を営む力」の基礎を培うことができるよう、保護者、家庭や地域と連携した食育の実践、食物アレルギーへの対応、食をとおした保育実践のあり方などについて研究を深めます。	講義 + 質疑	相模女子大学 教授 堤ちはる	広島市南区民 文化センター ギャラリー

# 第69回 広島県保育事業研修大会 参加申込書及び同意書

●下記のいずれかに必ずチェックを入れてください。

<input type="checkbox"/> キャリアアップ研修として申し込む	<input type="checkbox"/> 通常研修として申し込む
---	--------------------------------------

●キャリアアップ研修・通常研修にかかわらず、すべての項目に記入してください。

## 必須記入欄

		申込日： 年 月 日	
参加者氏名	(フリガナ)	生年月日	昭和 平成 年 月 日
勤務先施設名		施設種別	・保育所 ・認定こども園 ・地域型保育事業 (小規模・事業所内・家庭的・居宅訪問型) ・その他( )
勤務先所在地	〒	施設形態	・公設公営 ・公設民営 ・民設民営 ・その他( )
		※会員 ・非会員	所属施設が会員 所属施設が非会員
	TEL	FAX	
※保育士証登録番号	都道府県	—	

※保育士資格をお持ちでない方は、保育士証登録番号は記入不要です。

●希望分科会を選んでください。

2日目 分科会	第1・第2・第3・第4
---------	-------------

●参加費支払い方法を下記から選んでください。(できるだけ事務局を通じて入金してください)

<input type="checkbox"/> 各市郡保育連盟の事務局を通じて入金	<input type="checkbox"/> 参加者個人・所属保育施設名義で入金
--	--

●キャリアアップ研修として申込みをされた方のみご記入ください。

## キャリアアップ研修申込者記入欄

参加者住所	〒	TEL	保育の経験年数	・～5年 ・5年～10年 ・10年～20年 ・20年以上
<b>同意書</b>				
私は研修修了後、広島県以外の都道府県で勤務する場合、申込書に記載された個人情報{①保育士登録番号(受講希望者が保育士の場合に限る)、②氏名・生年月日・住所、③勤務先施設の名称・所在市町村名(現に保育施設等に勤務している者に限る)}及び修了証に記載された内容(④修了した研修分野、⑤修了証番号、⑥修了年月日)を都道府県及び市町村で共有することに同意いたします。				
				年 月 日
				署名 _____

●問い合わせ・返送先

(一社)広島県保育連盟連合会事務局

TEL : 082-221-1563 FAX : 082-207-0667 E-mail : kenshu@kenhoren.jp

[〒730-8511 広島市中区基町 10-52 広島県健康福祉局安心保育推進課内]

<input type="checkbox"/> 参加費	<input type="checkbox"/> 同意書	<input type="checkbox"/> レポート	<input type="checkbox"/> 出欠
------------------------------	------------------------------	-------------------------------	-----------------------------

県保連記入欄

## 第30回 保育特別講座（第1期～第3期）

### 【活用力研修】

#### ●主旨

子どものあらゆる状況に応じた質の高い教育・保育の活用力を高める。家庭・社会に向けた子育て支援力、ソーシャルワーク力を高め、併せて望ましい施設の在り方を探求する。

#### ●開催期日・会場

第1期	[1日目]	2021(令和3)年7月15日(木)	広島県情報プラザ B2階 多目的ホール
	[2日目]	2021(令和3)年7月16日(金)	(広島市中区千田町3-7-47 TEL082-240-7715)
第2期	[1日目]	2021(令和3)年9月13日(月)	広島県情報プラザ B2階 多目的ホール
	[2日目]	2021(令和3)年9月14日(火)	
第3期	[1日目]	2021(令和3)年12月8日(水)	広島県情報プラザ B2階 多目的ホール
	[2日目]	2021(令和3)年12月9日(木)	

#### ●定員 200名

#### ●対象 保育施設関係者。また受講者は、原則として全期間継続して受講できる者であること。

#### ●修了証

全講座修了者には、(一社)広島県保育連盟連合会代表理事会長の修了証を交付します。

#### ●参加費

- ・ (一社)広島県保育連盟連合会会員 12,000円 ・ 非会員 18,000円
- ※ 1日目の申込みは受付していません。
- ※ テキストについても、原則販売いたしませんのでご了承ください。

#### ●申し込み期間

- ・ 2021(令和3)年5月6日(木)～6月3日(木)の申し込み期間に、「参加申込書及び同意書」を(一社)広島県保育連盟連合会事務局必着 ※但し、定員となった場合申込み締切日前で締切りをさせていただきます。

#### ●講座内容・講師 (キャリアアップ研修認定時間数：各5時間) ※講師について変更になる場合がございます。

##### 第1期

[1日目]	「保育実践の創造」(乳児保育5時間)	大阪大谷大学 教授 長瀬美子氏
[2日目]	「保健衛生」(保健衛生・安全対策5時間)	広島大学 小児科 名誉教授・日本赤十字社中四国ブロック血液センター 所長 小林正夫氏

##### 第2期

[1日目]	「保育ソーシャルワーク」(保護者支援・子育て支援5時間)	武庫川女子大学 教授 倉石哲也氏
[2日目]	「マネジメント～カリキュラム・保育実習マネジメント～」(マネジメント5時間)	湘南ケアアンドエデュケーション研究所 所長 増田まゆみ氏

##### 第3期

[1日目]	「子どもの心が見えますか」(障害児保育5時間)	川崎医療福祉大学 准教授 諏訪利明氏
[2日目]	「保育実践の創造Ⅱ」(幼児教育5時間)	大阪大谷大学 教授 長瀬美子氏

#### ●タイムスケジュール

	9:30	50	10:15	20	12:20	13:20	16:20
1日目	受付	開会	講義午前	昼食	講義午後		
2日目		受付	講義午前	昼食	講義午後		終了

#### ●その他

- ・ お弁当の販売はございませんので各自でご準備ください。

※ 台風などの天災等や、新型コロナウイルス感染症の感染拡大防止の為に、開催の中止や延期、内容の変更の措置をとることがあります。その場合、ホームページへの掲載や、各施設への一斉メール等でお知らせしますので、各自確認をお願いします。



## 第30回 保育特別講座(第1期～第3期)参加申込書及び同意書

- 下記のいずれかに必ずチェックを入れてください。

<input type="checkbox"/> キャリアアップ研修として申し込む	<input type="checkbox"/> 通常研修として申し込む
---	--------------------------------------

- キャリアアップ研修・通常研修にかかわらず、すべての項目に記入してください。

### 必須記入欄

申込日： 年 月 日

参加者 氏名	(フリガナ)	生年 月日	昭和 平成	年	月	日
勤務先 施設名		施設 種別	・保育所 ・認定こども園 ・地域型保育事業 (小規模・事業所内・家庭的・居宅訪問型) ・その他( )			
勤務先 所在地	〒  TEL FAX	施設 形態	・公設公営 ・公設民営 ・民設民営 ・その他( )			
		※会員 ・非会員	所属施設が会員 所属施設が非会員			
		参加者個人 E-mail				
※保育 士証登 録番号	都道 府県	-				

※保育士資格をお持ちでない方は、保育士証登録番号は記入不要です。

- 参加費支払い方法を下記から選んでください。(できるだけ事務局を通じて入金してください)

<input type="checkbox"/> 各市郡保育連盟の事務局を通じて入金	<input type="checkbox"/> 参加者個人・所属保育施設名義で入金
--	--

- キャリアアップ研修として申込みをされた方のみご記入ください。

### キャリアアップ研修申込者記入欄

参加者 住所	〒  TEL	保育の 経験年数	・～5年 ・5年～10年 ・10年～20年 ・20年以上
<b>同意書</b>			
<p>私は研修修了後、広島県以外の都道府県で勤務する場合、申込書に記載された個人情報{①保育士登録番号(受講希望者が保育士の場合に限る)、②氏名・生年月日・住所、③勤務先施設の名称・所在市町村名(現に保育施設等に勤務している者に限る)}及び修了証に記載された内容(④修了した研修分野、⑤修了証番号、⑥修了年月日)を都道府県及び市町村で共有することに同意いたします。</p> <p style="text-align: right;">年 月 日</p> <p style="text-align: right;">署名 _____</p>			

- 問い合わせ・返送先

(一社)広島県保育連盟連合会事務局

TEL : 082-221-1563 FAX : 082-207-0667 E-mail : kenshu@kenhoren.jp

[〒730-8511 広島市中区基町 10-52 広島県健康福祉局安心保育推進課内]

<input type="checkbox"/> 参加費	<input type="checkbox"/> 同意書	<input type="checkbox"/> レポート	<input type="checkbox"/> 出欠
------------------------------	------------------------------	-------------------------------	-----------------------------

県保連記入欄

## マネジメント研修

### 【マネジメント】

#### ●主旨

マネジメントの理解から施設の人材育成、働く環境作り、施設の目的を達成させるリーダーシップ発揮の仕方についての研修。

#### ●開催期日・会場

2021(令和3)年8月16日(月)・17日(火)

福山市生涯学習プラザまなびの館ローズコム(福山市霞町1-10-1 TEL084-932-7265)

#### ●定員

100名

#### ●対象

保育施設関係者

#### ●参加費(全講座受講料)

・(一社)広島県保育連盟連合会会員 6,000円      ・非会員 9,000円

#### ●申し込み期間

・2021(令和3)年6月4日(金)～7月5日(月)の申し込み期間に、「参加申込書及び同意書」を(一社)広島県保育連盟連合会事務局必着

※但し、定員となった場合、申し込み締切日前で締め切りをさせていただきます。

#### ●講座内容・講師 (キャリアアップ研修認定時間数：10時間)

「マネジメント」(マネジメント10時間)      日本社会事業大学 教授 金子恵美氏

#### ●タイムスケジュール

9:30		10:00		20:30		12:00		30		13:00		30		16:00		30	
1日目	受付	開会	講義とワーク				昼食	講義とワーク				終了					
2日目	受付	講義とワーク				昼食	講義とワーク				終了						

#### ●その他

・お弁当販売はございませんので、各自でご準備ください。

・駐車場について、利用者は認証機により一時間無料となり、その30分ごとに100円駐車料金がかります。

※ 台風などの天災等や、新型コロナウイルス感染症の感染拡大防止の為、開催の中止や延期、内容の変更の措置をとることがあります。その場合、ホームページへの掲載や、各施設への一斉メール等でお知らせしますので、各自確認をお願いします。

# マネジメント研修 参加申込書及び同意書

●下記のいずれかに必ずチェックを入れてください。

<input type="checkbox"/> キャリアアップ研修として申し込む	<input type="checkbox"/> 通常研修として申し込む
---	--------------------------------------

●キャリアアップ研修・通常研修にかかわらず、すべての項目に記入してください。

## 必須記入欄

申込日： 年 月 日

参加者氏名	(フリガナ)	生年月日	昭和 平成	年	月	日
勤務先施設名		施設種別	・保育所 ・認定こども園 ・地域型保育事業 (小規模・事業所内・家庭的・居宅訪問型) ・その他( )			
勤務先所在地	〒	施設形態	・公設公営 ・公設民営 ・民設民営 ・その他( )			
	TEL	※会員・非会員	所属施設が会員 所属施設が非会員			
	FAX	参加者個人E-mail				
※保育士証登録番号	都道府県	-				

※保育士資格をお持ちでない方は、保育士証登録番号は記入不要です。

●参加費支払い方法を下記から選んでください。(できるだけ事務局を通じて入金してください)

<input type="checkbox"/> 各市郡保育連盟の事務局を通じて入金	<input type="checkbox"/> 参加者個人・所属保育施設名義で入金
--	--

●キャリアアップ研修として申込みをされた方のみご記入ください。

## キャリアアップ研修申込者記入欄

参加者住所	〒	TEL	保育の経験年数	・～5年 ・5年～10年 ・10年～20年 ・20年以上
-------	---	-----	---------	---------------------------------------

## 同意書

私は研修修了後、広島県以外の都道府県で勤務する場合、申込書に記載された個人情報{①保育士登録番号(受講希望者が保育士の場合に限る)、②氏名・生年月日・住所、③勤務先施設の名称・所在市町村名(現に保育施設等に勤務している者に限る)}及び修了証に記載された内容(④修了した研修分野、⑤修了証番号、⑥修了年月日)を都道府県及び市町村で共有することに同意いたします。

年 月 日

署名 \_\_\_\_\_

●問い合わせ・返送先

(一社)広島県保育連盟連合会事務局

TEL : 082-221-1563 FAX : 082-207-0667 E-mail : kenshu@kenhoren.jp

[〒730-8511 広島市中区基町 10-52 広島県健康福祉局安心保育推進課内]

<input type="checkbox"/> 参加費	<input type="checkbox"/> 同意書	<input type="checkbox"/> レポート	<input type="checkbox"/> 出欠
------------------------------	------------------------------	-------------------------------	-----------------------------

県保連記入欄

## 夏季保育研修会

### 【実践力研修】

#### ●主旨

実践を通じた食育、実技を通じた総合的な教育・保育実践と多様な子どもたちへの具体的関わり方を安全に配慮した環境で実践力を高める。

#### ●開催期日・会場

2021(令和3)年8月26日(木)・27日(金)

広島県健康福祉センター 大研修室他 (広島市南区皆実町 1-6-29 TEL082-254-7111)

#### ●定員 300名

#### ●対象 保育施設関係者

#### ●参加費(全講座受講料)

・(一社)広島県保育連盟連合会会員 3,000円 ・非会員 9,000円

#### ●申し込み期間

・2021(令和3)年6月11日(金)～7月15日(木)の申し込み期間に、「参加申込書及び同意書」を(一社)広島県保育連盟連合会事務局必着。**必ずコースを選択し、記入してください。**

※但し、定員となった場合、申し込み締切日前で締め切りをさせていただきます。

#### ●講座内容・講師 (キャリアアップ研修認定時間数：1日目午前2時間・午後3時間、2日目各5時間)

##### 1日目

会場 広島県健康福祉センター8階 大研修室

【午前①】「保護者との良好な関係を活かした保護者支援・子育て支援」(保護者支援・子育て支援 2時間)

広島国際大学 健康科学部 医療福祉学科 教授 岡本晴美氏

【午後①】「心と体の危機管理」(保健衛生・安全対策 3時間)

広島大学 小児科 名誉教授・日本赤十字社中四国ブロック血液センター 所長 小林正夫氏

##### 2日目 コース別研修(選択)

##### 【Aコース】

会場 広島県健康福祉センター8階 大研修室

「児童文化のカー読み聞かせ、わらべうた、人形劇」(幼児教育 5時間)

比治山大学短期大学部 幼児教育科 教授 菊野秀樹氏

##### 【Bコース】

会場 広島県健康福祉センター7階 中会議室

「愛着関係をはぐくむ保育」(障害児保育 5時間)

一般社団法人 親と子どもの臨床支援センター 帆足暁子氏

##### 【Cコース】

会場 広島県健康福祉センター 3階 栄養実習室(午前調理見学)

8階 中研修室(午後講義)

「コロナ禍の中での食育」(食育・アレルギー対応 5時間)

サカモトキッチンスタジオ 坂本佳奈氏

#### ●タイムスケジュール

	9:15	30	50	10:00	12:00	13:00	16:00	10
1日目	受付		開会	午前①	昼食	午後①		終了
2日目		受付		コース別講義・実技	昼食	コース別講義・実技		閉会

#### ●その他

・お弁当は販売しておりませんので、各自でご準備ください。

※ 台風などの天災等や、新型コロナウイルス感染症の感染拡大防止の為、開催の中止や延期、内容の変更の措置をとることがあります。その場合、ホームページへの掲載や、各施設への一斉メール等でお知らせしますので、各自確認をお願いします。

# 夏季保育研修会 参加申込書及び同意書

●下記のいずれかに必ずチェックを入れてください。

<input type="checkbox"/> キャリアアップ研修として申し込む	<input type="checkbox"/> 通常研修として申し込む
---	--------------------------------------

●キャリアアップ研修・通常研修かわらず、すべての項目に記入してください。

## 必須記入欄

申込日： 年 月 日

参加者氏名	(フリガナ)	生年月日	昭和 平成	年	月	日
勤務先施設名		施設種別	・保育所 ・認定こども園 ・地域型保育事業 (小規模・事業所内・家庭的・居宅訪問型) ・その他( )			
勤務先所在地	〒	施設形態	・公設公営 ・公設民営 ・民設民営 ・その他( )			
		※会員 ・非会員	所属施設が会員 所属施設が非会員			
	TEL	FAX	参加者個人 E-mail			
※保育士登録番号		都道府県	-			

※保育士資格をお持ちでない方は、保育士証登録番号は記入不要です。

●希望コースを選び、第一希望に◎、第二希望に○をつけてください。

Aコース	・	Bコース	・	Cコース
------	---	------	---	------

コースには定員がありますので、第2希望まで必ず記入してください。

●参加費支払い方法を下記から選んでください。(できるだけ事務局を通じて入金してください)

<input type="checkbox"/> 各市郡保育連盟の事務局を通じて入金	<input type="checkbox"/> 参加者個人・所属保育施設名義で入金
--	--

●キャリアアップ研修として申込みをされた方のみご記入ください。

## キャリアアップ研修申込者記入欄

参加者住所	〒	TEL	保育の経験年数	・～5年 ・5年～10年 ・10年～20年 ・20年以上
<b>同意書</b> 私は研修修了後、広島県以外の都道府県で勤務する場合、申込書に記載された個人情報{①保育士登録番号(受講希望者が保育士の場合に限る)、②氏名・生年月日・住所、③勤務先施設の名称・所在市町村名(現に保育施設等に勤務している者に限る)}及び修了証に記載された内容(④修了した研修分野、⑤修了証番号、⑥修了年月日)を都道府県及び市町村で共有することに同意いたします。 年 月 日 署名 _____				

●問い合わせ・返送先

(一社)広島県保育連盟連合会事務局

TEL : 082-221-1563 FAX : 082-207-0667 E-mail : kenshu@kenhoren.jp

[〒730-8511 広島市中区基町 10-52 広島県健康福祉局安心保育推進課内]

<input type="checkbox"/> 参加費	<input type="checkbox"/> 同意書	<input type="checkbox"/> レポート	<input type="checkbox"/> 出欠
------------------------------	------------------------------	-------------------------------	-----------------------------

県保連記入欄

# 保育施設長等リーダー研修会

## 【汎用力研修①】

### ●主旨

施設長はじめ施設、部門別、チームリーダーは社会の変化、子どもの現状、施設の状況に柔軟に対応し、これまで積み上げてきた資質を汎用的に発揮する能力を培う。

### ●開催期日・会場

2022(令和4)年1月20日(木)・21日(金)

【1日目】【2日目第1分科会】福山市生涯学習プラザまなびの館ローズコム 4階 大会議室  
(福山市霞町1-10-1 TEL 084-932-7265)

【2日目第2分科会】福山商工会議所 1階 102会議室  
(広島県福山市西町2-10-1 TEL 084-921-2345)

### ●定員 190名

### ●対象 保育施設関係者

### ●参加費(全講座受講料)

・(一社)広島県保育連盟連合会会員 6,000円 ・非会員 9,000円

### ●申し込み期間

・2021(令和3)年11月5日(木)～12月9日(木)の申し込み期間に、「参加申込書及び同意書」を(一社)広島県保育連盟連合会事務局必着

※但し、定員となった場合、申し込み締切日前で締め切りをさせていただきます。

### ●講座内容・講師 (キャリアアップ研修認定時間数：1日目3時間・2日目各5時間)

#### 1日目

会場 まなびの館ローズコム 4階 大会議室

【午前①】「行政説明」 広島県教育委員会事務局 学びの変革推進課 乳幼児教育支援センター

【午前②】「行政説明」 広島県健康福祉局 安心保育推進課 保育グループ 主査 橋本泰之氏

【午前③・午後①】「魅力ある保育者になるための自己評価」

一般社団法人広島県保育連盟連合会 顧問 小川益丸氏

#### 2日目

##### 【第1分科会】

会場 まなびの館ローズコム 4階 大会議室

「これからの教育・保育施設をみすえたマネジメント」(マネジメント5時間)

関西大学 教授 山縣文治氏

##### 【第2分科会】

会場 福山商工会議所 1階 102会議室

「新型コロナウイルス感染拡大後の乳幼児の歯と口の健康管理」(保健衛生・安全対策5時間)

広島大学大学院医系科学研究科小児歯科学 名誉教授 香西克之氏

### ●タイムスケジュール

	9:30	10:20	30	11:00	30	12:30	13:30	15:30
1日目	受付	開会	午前①	午前②	午前③	昼食	午後①	
	9:30	10:00	30	12:30	13:30	16:30	40	
2日目		受付	分科会午前	昼食	分科会午後		閉会	

### ●その他

- ・お弁当は販売しませんので、各自でご準備ください。
- ・駐車場について

まなびの館ローズコムは、利用者は認証機により一時間無料となり、その後30分ごとに100円駐車料金がかかります。福山商工会議所は、建物東側に有料駐車場がありますが、駐車台数が少ないため、公共交通機関をご利用ください。

※ 台風などの天災等や、新型コロナウイルス感染症の感染拡大防止の為、開催の中止や延期、内容の変更の措置をとることがあります。その場合、ホームページへの掲載や、各施設への一斉メール等でお知らせしますので、各自確認をお願いします。

# 保育施設長等リーダー研修会 参加申込書及び同意書

●下記のいずれかに必ずチェックを入れてください。

<input type="checkbox"/> キャリアアップ研修として申し込む	<input type="checkbox"/> 通常研修として申し込む
---	--------------------------------------

●キャリアアップ研修・通常研修にかかわらず、すべての項目に記入してください。

## 必須記入欄

申込日： 年 月 日

参加者 氏名	(フリガナ)	生年 月日	昭和 平成	年	月	日
勤務先 施設名		施設 種別	・保育所 ・認定こども園 ・地域型保育事業 (小規模・事業所内・家庭的・居宅訪問型) ・その他( )			
勤務先 所在地	〒	施設 形態	・公設公営 ・公設民営 ・民設民営 ・その他( )			
		※会員 ・非会員	所属施設が会員		所属施設が非会員	
	TEL	FAX				
※保育 士証登 録番号		都道 府県	—			

※保育士資格をお持ちでない方は、保育士証登録番号は記入不要です。

●2日目の希望分科会を選び、○をつけてください。

第1【マネジメント】 ・ 第2【保健衛生・安全対策】

●参加費支払い方法を下記から選んでください。(できるだけ事務局を通じて入金してください)

各市郡保育連盟の事務局を通じて入金  参加者個人・所属保育施設名義で入金

●キャリアアップ研修として申込みをされた方のみご記入ください。

## キャリアアップ研修申込者記入欄

参加者 住所	〒	TEL	保育の 経験年数	・～5年 ・5年～10年 ・10年～20年 ・20年以上
-----------	---	-----	-------------	---------------------------------------

## 同意書

私は研修修了後、広島県以外の都道府県で勤務する場合、申込書に記載された個人情報{①保育士登録番号(受講希望者が保育士の場合に限る)、②氏名・生年月日・住所、③勤務先施設の名称・所在市町村名(現に保育施設等に勤務している者に限る)}及び修了証に記載された内容(④修了した研修分野、⑤修了証番号、⑥修了年月日)を都道府県及び市町村で共有することに同意いたします。

年 月 日

署名 \_\_\_\_\_

●問い合わせ・返送先

(一社)広島県保育連盟連合会事務局

TEL : 082-221-1563 FAX : 082-207-0667 E-mail : kenshu@kenhoren.jp

[〒730-8511 広島市中区基町 10-52 広島県健康福祉局安心保育推進課内]

参加費  同意書  レポート  出欠

県保連記入欄

## 子育て支援セミナー（旧 相談援助セミナー）

### 【汎用力研修②】

#### ●主旨

子どもの健やかな成長発達をめざした教育・保育は家庭、地域の子育て支援なくしては困難な状況になっており、具体的な支援の論理と技術を学び、あらゆる場面で活用できる能力を培う。

#### ●開催期日・会場

2022(令和4)年1月25日(火)・26日(水)

【1日目】広島市南区民文化センターホール(広島市南区比治山本町16-27 TEL082-251-4120)

【2日目】広島県健康福祉センター大研修室(広島市南区皆実町1-6-29 TEL082-254-7111)

#### ●定員

190名

#### ●対象

保育施設関係者

#### ●参加費（全講座受講料）

・(一社)広島県保育連盟連合会会員 6,000円      ・非会員 9,000円

#### ●修了認定書

広島県知事の修了認定書を交付します。

#### ●申し込み期間

・2021(令和3)年11月12日(金)～12月14日(火)の申し込み期間に、「参加申込書及び同意書」を(一社)広島県保育連盟連合会事務局必着

※但し、定員となった場合、申し込み締切日前で締め切りをさせていただきます。

#### ●講座内容・講師（キャリアアップ研修認定時間数：10時間）

「子育て支援論と技術」（保護者支援・子育て支援 10時間）

○保育所保育指針・こども園教育・保育要領から

○相談援助の方法と技術を深めよう

○保育相談支援の実際から学ぶ

○地域子育て支援の方法を学ぶ

○これからの相談・支援・援助の具体的展望

日本社会事業大学 教授 金子恵美氏

(専門：保育原理・保育ソーシャルワーク・地域の子育て支援)

#### ●タイムスケジュール

9:30 10:00 20 30			12:00 30 13:00 30			16:00 30	
1日目	受付	開会	講義とワーク	昼食	講義とワーク		終了
2日目	受付	講義とワーク		昼食	講義とワーク		終了

#### ●その他

・お弁当は販売しませんので、各自でご準備ください。

※ 台風などの天災等や、新型コロナウイルス感染症の感染拡大防止の為、開催の中止や延期、内容の変更の措置をとることがあります。その場合、ホームページへの掲載や、各施設への一斉メール等でお知らせしますので、各自確認をお願いします。



# 子育て支援セミナー参加申込書及び同意書

●下記のいずれかに必ずチェックを入れてください。

<input type="checkbox"/> キャリアアップ研修として申し込む	<input type="checkbox"/> 通常研修として申し込む
---	--------------------------------------

●キャリアアップ研修・通常研修にかかわらず、すべての項目に記入してください。

必須記入欄												
								申込日： 年 月 日				
参加者 氏名	(フリガナ)							生年 月日	昭和			日
									平成	年		月 日
勤務先 施設名								施設 種別	・保育所 ・認定こども園 ・地域型保育事業 (小規模・事業所内・家庭的・居宅訪問型) ・その他 ( )			
勤務先 所在地	〒							施設 形態	・公設公営 ・公設民営 ・民設民営 ・その他 ( )			
								※会員 ・非会員	所属施設が会員 所属施設が非会員			
	TEL FAX							参加者個人 E-mail				
※保育 士証登 録番号		都道 府県	—									

※保育士資格をお持ちでない方は、保育士証登録番号は記入不要です。

●参加費支払い方法を下記から選んでください。(できるだけ事務局を通じて入金してください)

<input type="checkbox"/> 各市郡保育連盟の事務局を通じて入金	<input type="checkbox"/> 参加者個人・所属保育施設名義で入金
--	--

●キャリアアップ研修として申込みをされた方のみご記入ください。

キャリアアップ研修申込者記入欄

参加者 住所	〒	TEL	保育の 経験年数	・～5年 ・5年～10年 ・10年～20年 ・20年以上
-----------	---	-----	-------------	---------------------------------------

**同意書**

私は研修修了後、広島県以外の都道府県で勤務する場合、申込書に記載された個人情報{①保育士登録番号(受講希望者が保育士の場合に限る)、②氏名・生年月日・住所、③勤務先施設の名称・所在市町村名(現に保育施設等に勤務している者に限る)}及び修了証に記載された内容(④修了した研修分野、⑤修了証番号、⑥修了年月日)を都道府県及び市町村で共有することに同意いたします。

年 月 日

署名 \_\_\_\_\_

●問い合わせ・返送先

(一社)広島県保育連盟連合会事務局

TEL : 082-221-1563 FAX : 082-207-0667 E-mail : kenshu@kenhoren.jp

[〒730-8511 広島市中区基町 10-52 広島県健康福祉局安心保育推進課内]

<input type="checkbox"/> 参加費	<input type="checkbox"/> 同意書	<input type="checkbox"/> レポート	<input type="checkbox"/> 出欠
------------------------------	------------------------------	-------------------------------	-----------------------------

県保連記入欄

## エッセンシャル研修

### 【基本研修】

#### ●主旨

質の高い教育・保育を推進するために、幅広い分野の知識、技術が必要であり、それぞれの施設の身近な場所で研修できる体制の確立が必要である。乳幼児の教育・保育、気になる子どもへの支援、子育て支援、食育、保健衛生等について研修する。

#### ●開催期日・会場 (キャリアアップ研修認定時間数：各5時間)

#### 乳児保育 (乳児保育 5時間)

広島会場・福山会場 (選択制)

【広島会場】 会場 広島県健康福祉センター 中会議室

(広島市南区皆実町 1-6-29 TEL082-254-7111)

2021(令和3)年 10月26日(火)

安田女子短期大学 保育科 教授 橋本信子氏

【福山会場】 会場 本庄コミュニティセンター 2階 会議室3

(福山市南本庄 3-4-1 5 TEL084-923-8475)

2021(令和3)年 1月14日(金)

福山市立大学 教育学部 児童教育学科 教授 小林小夜子氏

#### 幼児教育 (幼児教育 5時間)

広島会場・福山会場 (選択制)

【広島会場】 会場 広島県健康福祉センター 中会議室

(広島市南区皆実町 1-6-29 TEL082-254-7111)

2021(令和3)年 11月17日(水)

安田女子短期大学 保育科 教授 柿岡玲子氏

【福山会場】 会場 本庄コミュニティセンター 2階 会議室3

(福山市南本庄 3-4-1 5 TEL084-923-8475)

2021(令和3)年 12月21日(火)

福山平成大学 福祉健康学部 こども学科 准教授 小野順子氏

#### 気になる子どもへの支援 (障害児保育 5時間)

広島会場・福山会場 (選択制)

【広島会場】 会場 広島県健康福祉センター 中会議室

(広島市南区皆実町 1-6-29 TEL082-254-7111)

2021(令和3)年 12月1日(水)

比治山大学短期大学部 幼児教育科 教授 七木田方美氏

【福山会場】 会場 本庄コミュニティセンター 2階 会議室3

(福山市南本庄 3-4-1 5 TEL084-923-8475)

2021(令和3)年 7月6日(火)

広島文教大学 人間科学部 人間福祉学科 教授 李木明德氏

#### 食育・アレルギー対応 (食育・アレルギー対応 5時間)

広島会場・福山会場 (選択制)

【広島会場】 会場 広島県健康福祉センター 中会議室

(広島市南区皆実町 1-6-29 TEL082-254-7111)

2021(令和3)年 9月6日(月)

比治山大学 現代文化学部 子ども発達教育学科 准教授 加納章氏

比治山大学 現代文化学部 子ども発達教育学科 准教授 田崎慎治氏

【福山会場】 会場 本庄コミュニティセンター 2階 会議室3

(福山市南本庄 3-4-1 5 TEL084-923-8475)

2021(令和3)年 9月3日(金)

比治山大学 現代文化学部 子ども発達教育学科 准教授 加納章氏

比治山大学 現代文化学部 子ども発達教育学科 准教授 田崎慎治氏

## 保健衛生 (保健衛生・安全対策 5 時間)

広島会場・福山会場 (選択制)

【広島会場】 会場 広島県健康福祉センター 中会議室

(広島市南区皆実町 1-6-29 TEL082-254-7111)

2021(令和 3)年 10 月 15 日(金) 広島国際大学 医療福祉部 医療福祉学科 講師 光盛友美氏

【福山会場】 会場 瀬戸コミュニティセンター 2 階 第 2 会議室

(福山市瀬戸町地頭分 80-1 TEL084-951-1809)

2022(令和 4)年 1 月 12 日(水) 福山市立大学 教育学部 児童教育学科 准教授 大庭三枝氏

## 子育て支援 (保護者支援・子育て支援 5 時間)

広島会場・福山会場 (選択制)

【広島会場】 会場 広島県健康福祉センター 中会議室

(広島市南区皆実町 1-6-29 TEL082-254-7111)

2021(令和 3)年 11 月 2 日(火) 広島国際大学 健康科学部 医療福祉学科 教授 岡本晴美氏

【福山会場】 会場 本庄コミュニティセンター 2 階 会議室 3

(福山市南本庄 3-4-1 5 TEL084-923-8475)

2021(令和 3)年 11 月 12 日(金) 福山平成大学 福祉健康学部 こども学科 教授 中原大介氏

### ●定員

【乳児保育】【幼児教育】【障害児保育】【保護者支援・子育て支援】

広島会場・福山会場 各 60 名

【食育・アレルギー対応】【保健衛生・安全対策】

広島会場・福山会場 各 45 名

### ●対象

保育施設関係者

### ●参加費 (全講座受講料)

- ・ (一社)広島県保育連盟連合会会員 2,000 円
- ・ 非会員 3,000 円

### ●申し込み期間 (研修日ごとに受付いたします)

## 乳児保育

広島会場 10 月 26 日(火) 【申し込み期間】

- ・ 2021(令和 3)年 8 月 13 日(金) ~ 9 月 14 日(火)

福山会場 1 月 14 日(金) 【申し込み期間】

- ・ 2021(令和 3)年 10 月 29 日(金) ~ 12 月 3 日(金)

## 幼児教育

広島会場 11 月 17 日(水) 【申し込み期間】

- ・ 2021(令和 3)年 9 月 3 日(金) ~ 10 月 6 日(水)

福山会場 12 月 21 日(火) 【申し込み期間】

- ・ 2021(令和 3)年 10 月 5 日(火) ~ 11 月 9 日(火)

## 気になる子どもへの支援

- 広島会場 12月1日(水) 【申し込み期間】  
・ 2021(令和3)年9月22日(水)～10月20日(水)  
福山会場 7月6日(火) 【申し込み期間】  
・ 2021(令和3)年4月27日(金)～5月25日(火)

## 食育・アレルギー対応

- 広島会場 9月6日(月) 【申し込み期間】  
・ 2021(令和3)年6月28日(月)～7月26日(月)  
福山会場 9月3日(金) 【申し込み期間】  
・ 2021(令和3)年6月23日(水)～7月21日(水)

## 保健衛生

- 広島会場 10月15日(金) 【申し込み期間】  
・ 2021(令和3)年7月3日(金)～8月7日(金)  
福山会場 1月12日(水) 【申し込み期間】  
・ 2021(令和3)年11月2日(火)～12月1日(水)

## 子育て支援

- 広島会場 11月2日(火) 【申し込み期間】  
・ 2021(令和3)年8月24日(火)～9月21日(火)  
福山会場 11月12日(金) 【申し込み期間】  
・ 2021(令和3)年9月3日(金)～10月1日(金)

- 上記の各研修の申し込み期間に、「参加申込書及び同意書」を(一社)広島県保育連盟連合会事務局必着

参加申込書及び同意書の希望開催地名に必ず○をしてお申込みください。

## ●タイムスケジュール

9:30	50	10:00	12:00	13:00	16:00	10
受付	開 会	講義午前	昼食	講義午後	終了	

## ●その他

- ・ お弁当の販売はございませんので各自でご準備ください。
- ・ 本庄コミュニティセンターの駐車場については、奥から駐車していただく場合、途中車の出入りができない場合がありますのでご注意ください。

※ 台風などの天災等や、新型コロナウイルス感染症の感染拡大防止の為、開催の中止や延期、内容の変更の措置をとることがあります。その場合、ホームページへの掲載や、各施設への一斉メール等でお知らせしますので、各自確認をお願いします。

# エッセンシャル研修参加申込書及び同意書

●下記のいずれかに必ずチェックを入れてください。

<input type="checkbox"/> キャリアアップ研修として申し込む	<input type="checkbox"/> 通常研修として申し込む
---	--------------------------------------

●キャリアアップ研修・通常研修かわらず、すべての項目に記入してください。

## 必須記入欄

申込日： 年 月 日

参加者 氏名	(フリガナ)	生年 月日	昭和 平成	年	月	日
勤務先 施設名		施設 種別	・保育所 ・認定こども園 ・地域型保育事業 (小規模・事業所内・家庭的・居宅訪問型) ・その他( )			
勤務先 所在地	〒	施設 形態	・公設公営 ・公設民営 ・民設民営 ・その他( )			
		※会員 ・非会員	所属施設が会員 所属施設が非会員			
	TEL	FAX				
※保育 士証登 録番号		都道 府県	-			

※保育士資格をお持ちでない方は、保育士証登録番号は記入不要です。

●希望するキャリアアップ専門分野名を選び、○をつけてください。

・乳児保育(乳児保育)	・幼児教育(幼児教育)
・気になる子どもへの支援(障害児保育)	・食育・アレルギー対応(食育・アレルギー対応)
・保健衛生・安全対策(保健衛生・安全対策)	・子育て支援(保護者支援・子育て支援)

●希望する研修の選択項目を選んで○を付け、希望研修日をご記入ください。

広島会場 ・ 福山会場	希望研修日： 月 日
-------------	------------

●参加費支払い方法を下記から選んでください。(できるだけ事務局を通じて入金してください)

<input type="checkbox"/> 各市郡保育連盟の事務局を通じて入金	<input type="checkbox"/> 参加者個人・所属保育施設名義で入金
--	--

●キャリアアップ研修として申込みをされた方のみご記入ください。

## キャリアアップ研修申込者記入欄

参加者 住所	〒	TEL	保育の 経験年数	・～5年 ・5年～10年 ・10年～20年 ・20年以上
-----------	---	-----	-------------	---------------------------------------

## 同意書

私は研修修了後、広島県以外の都道府県で勤務する場合、申込書に記載された個人情報{①保育士登録番号(受講希望者が保育士の場合に限る)、②氏名・生年月日・住所、③勤務先施設の名称・所在市町村名(現に保育施設等に勤務している者に限る)}及び修了証に記載された内容(④修了した研修分野、⑤修了証番号、⑥修了年月日)を都道府県及び市町村で共有することに同意いたします。

年 月 日

署名 \_\_\_\_\_

●問い合わせ・返送先

(一社)広島県保育連盟連合会事務局

TEL : 082-221-1563 FAX : 082-207-0667 E-mail : kenshu@kenhoren.jp

[〒730-8511 広島市中区基町 10-52 広島県健康福祉局安心保育推進課内]

<input type="checkbox"/> 参加費	<input type="checkbox"/> 同意書	<input type="checkbox"/> レポート	<input type="checkbox"/> 出欠
------------------------------	------------------------------	-------------------------------	-----------------------------

県保連記入欄

## 「遊び・学び・育つひろしまっ子！」育成研修（幼児教育）

### 【基本研修】

#### ●主旨

広島県の乳幼児が心身ともに健やかに育つために、「遊び・学ぶひろしまっ子」の育成をめざし、県内すべての乳幼児の教育・保育の質の向上を目的とする。

#### ●開催期日・会場

##### 【広島会場】

・2021(令和3)年11月16日(火) 広島県健康福祉センター 中会議室  
(広島市南区皆実町 1-6-29 TEL082-254-7111)

##### 【福山会場】

・2021(令和3)年11月19日(水) 福山市人権交流センター 3階 第1会議室  
(福山市佐波町 262-3 TEL 084-951-5700)

#### ●定員

広島会場・福山会場 60名

#### ●対象

保育施設関係者

#### ●参加費（全講座受講料）

・(一社)広島県保育連盟連合会会員 2,000円      ・非会員 3,000円

#### ●申し込み期間

各会場【広島・福山】

・2021(令和3)年9月10日(金)～10月12日(火)の申し込み期間に、「参加申込書及び同意書」を(一社)広島県保育連盟連合会事務局必着。

**参加申込書及び同意書の希望開催地名に必ず○をしてお申込みください。**

※但し、定員となった場合、申し込み締切日前で締め切りをさせていただきます。

#### ●講座内容・講師（キャリアアップ研修認定時間数：各3時間）

広島会場・福山会場 **（選択制）**

『「遊び 学び 育つひろしまっ子！」の育成』（幼児教育3時間）

広島県教育委員会事務局 学びの変革推進課 乳幼児教育支援センター

主査 古和友子氏

#### ●タイムスケジュール

12:20	50	13:00	16:00
受付	開 会	講義とワーク	終 了

#### ●その他

・駐車場は駐車台数が少ないため、できるだけ公共交通機関をご利用ください。

※ 台風などの天災等や、新型コロナウイルス感染症の感染拡大防止の為、開催の中止や延期、内容の変更の措置をとることがあります。その場合、ホームページへの掲載や、各施設への一斉メール等でお知らせしますので、各自確認をお願いします。

# 「遊び・学び・育つひろしまっ子！」育成研修（幼児教育） 参加申込書及び同意書

●下記のいずれかに必ずチェックを入れてください。

<input type="checkbox"/> キャリアアップ研修として申し込む	<input type="checkbox"/> 通常研修として申し込む
---	--------------------------------------

●キャリアアップ研修・通常研修にかかわらず、すべての項目に記入してください。

## 必須記入欄

申込日：                   年                   月                   日

参加者氏名	(フリガナ)	生年月日	昭和                   年                   月                   日 平成                   年                   月                   日
勤務先施設名		施設種別	・保育所 ・認定こども園 ・地域型保育事業 (小規模・事業所内・家庭的・居宅訪問型) ・その他(                   )
勤務先所在地	〒	施設形態	・公設公営   ・公設民営   ・民設民営 ・その他(                   )
		※会員 ・非会員	所属施設が会員   所属施設が非会員
	TEL	FAX	
※保育士証登録番号	都道府県	-	

※保育士資格をお持ちでない方は、保育士証登録番号は記入不要です。

●希望する研修の選択項目を選んで○を付け、希望研修日をご記入ください。

広島会場   ・   福山会場	希望研修日：                   月                   日
-----------------	--

●参加費支払い方法を下記から選んでください。(できるだけ事務局を通じて入金してください)

<input type="checkbox"/> 各市郡保育連盟の事務局を通じて入金	<input type="checkbox"/> 参加者個人・所属保育施設名義で入金
--	--

●キャリアアップ研修として申込みをされた方のみご記入ください。

## キャリアアップ研修申込者記入欄

参加者住所	〒	TEL	保育の経験年数 ・～5年 ・5年～10年 ・10年～20年 ・20年以上
-------	---	-----	--

## 同意書

私は研修修了後、広島県以外の都道府県で勤務する場合、申込書に記載された個人情報{①保育士登録番号(受講希望者が保育士の場合に限る)、②氏名・生年月日・住所、③勤務先施設の名称・所在市町村名(現に保育施設等に勤務している者に限る)}及び修了証に記載された内容(④修了した研修分野、⑤修了証番号、⑥修了年月日)を都道府県及び市町村で共有することに同意いたします。

年                   月                   日

署名 \_\_\_\_\_

●問い合わせ・返送先

(一社)広島県保育連盟連合会事務局

TEL：082-221-1563   FAX：082-207-0667   E-mail：kenshu@kenhoren.jp

[〒730-8511 広島市中区基町 10-52 広島県健康福祉局安心保育推進課内]

<input type="checkbox"/> 参加費	<input type="checkbox"/> 同意書	<input type="checkbox"/> レポート	<input type="checkbox"/> 出欠
------------------------------	------------------------------	-------------------------------	-----------------------------

県保連記入欄

## 認可外保育施設等保育従事者研修会

### 【実践力研修】

#### ●主旨

～すべての人が子どもと子育てに関わりを持つ社会をめざして～

子どもは未来の宝として社会からのあずかりものです。そして、子どもは、生きていることに大きな意義があり、その成長に魅力があります。生きている喜び感を高揚させ、魅力を秘めた子どもの発達を支える営みは社会の希望につながります。

「すべての人が子どもや子育てについての価値を認め合い、子育てを楽しむ気持ちと互いに支え合う社会が成り立つことを基本において、すべての子どもの育ちを支援していく社会を築く」という私たちの将来ビジョンを実現しましょう。

そのために ①子どもの育ちを保障しましょう ②子育てライフを支援しましょう ③多様な連携と協働をつくりましょう ④子育て文化を育みましょう ⑤子育て・子育てを支援する仕組みをつくりましょう。

この研修会を通して保育者一人一人が学び合い、保育の質を高めあいましょう。

#### ●開催期日・会場

2021(令和3)年8月27日(金)

広島県健康福祉センター 大研修室他 (広島市南区皆実町 1-6-29 TEL082-254-7111)

#### ●定員 【Aコース】20名 【Bコース】20名

#### ●対象 認可外保育施設等保育従事者。

#### ●参加費(全講座受講料) ・5,000円

#### ●申し込み期間

・2021(令和3)年6月11日(金)～7月15日(木)の申込期間に、「参加申込書及び同意書」を(一社)広島県保育連盟連合会事務局必着。**必ずコースを選択し、記入してください。**

※ 但し、定員となった場合、申込締切日前で締め切りをさせていただきます。

#### ●講座内容・講師 (キャリアアップ研修認定時間数：各5時間)

##### コース別研修(選択)

##### 【Aコース】

会場 広島県健康福祉センター8階 大研修室

「児童文化のカー読み聞かせ、わらべうた、人形劇一」(幼児教育5時間)

比治山大学短期大学部 幼児教育科 教授 菊野秀樹氏

##### 【Bコース】

会場 広島県健康福祉センター7階 中会議室

「愛着関係をはぐくむ保育」(障害児保育5時間)

一般社団法人 親と子どもの臨床支援センター 帆足暁子氏

#### ●タイムスケジュール

9:30	10:00	12:00	13:00	16:00	10
受付	コース別講義・実技	昼食	コース別講義・実技	閉会	

#### ●その他

- ・参加者の交通費等については、各自で負担してください。
- ・お弁当の販売はございませんので各自でご準備ください。

※ 台風などの天災等や、新型コロナウイルス感染症の感染拡大防止の為、開催の中止や延期、内容の変更の措置をとることがあります。その場合、ホームページへの掲載や、メール、お電話等でお知らせしますので、各自確認をお願いします。



# 認可外保育施設等保育従事者研修会 参加申込書及び同意書

●下記のいずれかに必ずチェックを入れてください。

<input type="checkbox"/> キャリアアップ研修として申し込む	<input type="checkbox"/> 通常研修として申し込む
---	--------------------------------------

●キャリアアップ研修・通常研修にかかわらず、すべての項目に記入してください。

## 必須記入欄

申込日： 年 月 日

参加者氏名	(フリガナ)	生年月日	昭和 平成	年	月	日
勤務先施設名		施設種別	・保育所 ・認定こども園 ・地域型保育事業 (小規模・事業所内・家庭的・居宅訪問型) ・その他( )			
勤務先所在地	〒	施設形態	・公設公営 ・公設民営 ・民設民営 ・その他( )			
	TEL	※会員 ・非会員	所属施設が会員 所属施設が非会員			
	FAX	参加者個人 E-Mail				
※保育士登録番号		都道府県	-			

※保育士資格をお持ちでない方は、保育士証登録番号は記入不要です。

●希望コースを選び、どちらかに○をつけてください。

<input type="checkbox"/> Aコース <input type="checkbox"/> Bコース
---

●キャリアアップ研修として申込みをされた方のみご記入ください。

## キャリアアップ研修申込者記入欄

参加者住所	〒	TEL	保育の経験年数	・～5年 ・5年～10年 ・10年～20年 ・20年以上
-------	---	-----	---------	---------------------------------------

## 同意書

私は研修修了後、広島県以外の都道府県で勤務する場合、申込書に記載された個人情報{①保育士登録番号(受講希望者が保育士の場合に限る)、②氏名・生年月日・住所、③勤務先施設の名称・所在市町村名(現に保育施設等に勤務している者に限る)}及び修了証に記載された内容(④修了した研修分野、⑤修了証番号、⑥修了年月日)を都道府県及び市町村で共有することに同意いたします。

年 月 日

署名 \_\_\_\_\_

●問い合わせ・返送先

(一社)広島県保育連盟連合会事務局

TEL : 082-221-1563 FAX : 082-207-0667 E-mail : kenshu@kenhoren.jp

[〒730-8511 広島市中区基町 10-52 広島県健康福祉局安心保育推進課内]

<input type="checkbox"/> 参加費	<input type="checkbox"/> 同意書	<input type="checkbox"/> レポート	<input type="checkbox"/> 出欠
------------------------------	------------------------------	-------------------------------	-----------------------------

県保連記入欄

## 幼児教育アドバイザー研修（乳児保育・幼児教育）

【乳児保育・幼児教育(要望に応じて)】

●主旨

広島県の「乳幼児教育支援センター」幼児教育アドバイザー訪問事業を活用する。  
センターの“幼児教育アドバイザー”が施設に訪問し、共に保育を参観し、実践の振り返り等に参加者全員で意見交換し、助言・指導を受ける。実践力を高めたり、OJTのあり方を学んだりする。  
2020年度からは、年度の間3回訪問を行い、その内3回目に受ける時間数（①乳児保育・②幼児教育）についてキャリアアップ研修として認定する。

●開催期日・会場

施設の希望日時で各保育施設等にて行う。(キャリアアップ研修として受ける場合2月末まで)

●定員

希望施設で参加できる人数

●対象

希望施設の職員

●参加費（全講座受講料）

- ・ 無料

●申し込み締切

- ・ 随時 原則、1回目の訪問希望日の1ヶ月前までに申し込んでください。
- ・ 幼児教育アドバイザー研修申込書に必要事項を記入の上、(一社)広島県保育連盟連合会事務局に申込み。
- ・ この研修をキャリアアップ研修として認定を受けたい参加希望者は、「幼児教育アドバイザー研修参加申込書及び同意書」に必要事項を記入の上併せて申込みが必要です。  
※ (一社)県保連事務局から広島県教育委員会事務局 学びの変革推進課 乳幼児教育支援センターへ訪問依頼書を送付し、後日、乳幼児教育支援センターから申込された施設様に日程調整等のご連絡があります。

●講座内容・講師

各施設の意向を尊重して内容を決めます。  
原則的には、午前中は施設職員の保育を見ながら共に参加し、午後その振り返りや施設における保育に関わる課題について意見交換をします。

●キャリアアップ研修の認定条件

- ・ キャリアアップ研修の認定となるアドバイザー訪問は、年度内に3回行う。(3回の間隔については、アドバイスの内容を受け、園で保育実践できる期間を設けること)
- ・ 1日の研修時間は、昼食時間を除いた5～6時間とする。
- ・ 3回とも午前公開保育・午後意見交換に参加した者であること。
- 3回終了した時点で、上記を満たした者にキャリアアップ研修に認定(5～6時間)します。
- 参加者は訪問の日に「R3年度 幼児教育アドバイザー研修 参加者名簿(3回訪問)(乳児保育・幼児教育)」に必要事項を記入してください。この名簿は3回の研修終了まで施設長において保管していただき、その後施設長が記名押印したものを講師にお渡しください。「R3年度 幼児教育アドバイザー研修 参加者名簿(3回訪問)(乳児保育・幼児教育)」は、研修1回目開始までにレポートと合わせてメールまたは郵送にて参加希望施設にお送りいたします。
- レポートは全日程が終了後1週間以内に(一社)県保連事務局に郵送してください。

講師—広島県「乳幼児教育支援センター」幼児教育アドバイザー

●タイムスケジュール

9:00	9:30	12:00	13:00	15:00	16:00
開始 事前打合せ	保育	昼食	意見交換	終了	

(一社)広島県保育連盟連合会 様

(申請者名) 郵便番号  
住所  
園・所名  
園・所代表者名

幼児教育アドバイザー研修申込書  
(乳児保育・幼児教育)

- 「幼児教育アドバイザー研修」は、キャリアアップ研修分野①乳児保育・②幼児教育の5～6時間を認定する研修です。幼児教育アドバイザー研修を希望する施設(者)は、必要事項を記入し、(一社)広島県保育連盟連合会にお申込みください。なお、幼児教育アドバイザーは広島県「乳幼児教育支援センター」の幼児教育アドバイザーが訪問いたします。
- 2020年度からは、年度の間で3回希望する日時をご記入いただき、その内3回目に受ける時間数(①乳児保育・②幼児教育)について、この時間をキャリアアップ研修として認定します。参加者氏名の欄には、3回の訪問すべてに参加可能な方のみをご記入ください。

施設名

施設名	〒
施設所在地	TEL FAX

研修希望内容

内容	※①～⑧のいずれかに○を付け、必要事項を御記入ください。 ①乳幼児理解・乳幼児の姿の見取り方      ②教育・保育の内容 ③乳幼児への援助や支援                      ④環境構成 ⑤保育記録の取り方・活用の仕方           ⑥保育計画、日案の書き方 ⑦保護者への対応の仕方                      ⑧小学校との連携											
訪問対象	自園・所へ 訪問希望	その他へ 訪問希望	<希望場所名>(自園・所へ希望の場合は記入不要)									
参加人数	自園・所長等(管理職) ( )人			その他( )人						計( )人		
希望日時 (3回)	1回目	第1希望	月 日( ) 時～時	2回目	第1希望	月 日( ) 時～時	3回目	第1希望	月 日( ) 時～時			
		第2希望	月 日( ) 時～時		第2希望	月 日( ) 時～時		第2希望	月 日( ) 時～時			
		第3希望	月 日( ) 時～時		第3希望	月 日( ) 時～時		第3希望	月 日( ) 時～時			
	保育参観の時間と研修時間		保育参観希望時間		園・所内研修		: ~ :					
参加者氏名		保育士証登録番号		都道府県	-							
参加者氏名		保育士証登録番号		都道府県	-							
参加者氏名		保育士証登録番号		都道府県	-							
参加者氏名		保育士証登録番号		都道府県	-							
参加者氏名		保育士証登録番号		都道府県	-							
参加者氏名		保育士証登録番号		都道府県	-							
参加者氏名		保育士証登録番号		都道府県	-							
参加者氏名		保育士証登録番号		都道府県	-							

※保育士資格をお持ちでない方は、保育士証登録番号は記入不要です。

●保育士等キャリアアップ研修としてお申込される場合、下記の欄をご記入ください。

保育士等キャリアアップ研修専門分野 (①乳児保育もしくは②幼児教育を 5時間、もしくは6時間)《施設選択制》	<ul style="list-style-type: none"> <li>①乳児保育( )時間 もしくは</li> <li>②幼児教育( )時間</li> </ul>
--	---

# 幼児教育アドバイザー研修 キャリアアップ研修申込書及び同意書

(乳児保育・幼児教育)

●キャリアアップ研修として幼児教育アドバイザー研修に申し込まれる場合、下記を記入してください。

## キャリアアップ研修申込者記入欄

申込日： 年 月 日

参加者 氏名	(フリガナ)	生年 月日	昭和 平成	年	月	日
勤務先 施設名		施設 種別	・保育所 ・認定こども園 ・地域型保育事業 (小規模・事業所内・家庭的・居宅訪問型) ・その他( )			
勤務先 所在地	〒  TEL FAX	施設 形態	・公設公営 公設民営 民設民営 ・その他( )			
		※会員 非会員	所属施設が会員 所属施設が非会員			
		参加者個人 E-Mail				
※保育 士証登 録番号		都道 府県	-			
参加者 住所	〒		保育の 経験年数	・～5年 ・5年～10年 ・10年～20年 ・20年以上		
<b>同意書</b>						
私は研修修了後、広島県以外の都道府県で勤務する場合、申込書に記載された個人情報{①保育士登録番号(受講希望者が保育士の場合に限る)、②氏名・生年月日・住所、③勤務先施設の名称・所在市町村名(現に保育施設等に勤務している者に限る)}及び修了証に記載された内容(④修了した研修分野、⑤修了証番号、⑥修了年月日)を都道府県及び市町村で共有することに同意いたします。						
令和 年 月 日						
署名 _____						

※保育士資格をお持ちでない方は、保育士証登録番号は記入不要です。

## ●問い合わせ・返送先

(一社) 広島県保育連盟連合会事務局

TEL : 082-221-1563 FAX : 082-207-0667 E-mail : kenshu@kenhoren.jp

[〒730-8511 広島市中区基町 10-52 広島県健康福祉局安心保育推進課内]

参加費

同意書

レポート

出欠

県保連記入欄

令和3年度 幼児教育アドバイザー研修 参加者名簿 (3回訪問) (乳児保育・幼児教育)

※ 午前の公開保育に参観者として参加された方は、保育で感じた課題等午後の意見交換の場で、その理由を含めた議題提供をしてください。

- 1回目開催日時 R 年 月 日 ( ) 午前 ( ) 午後 ( ) ~ ( ) ~ ( )
- 2回目開催日時 R 年 月 日 ( ) 午前 ( ) 午後 ( ) ~ ( ) ~ ( )
- 3回目開催日時 R 年 月 日 ( ) 午前 ( ) 午後 ( ) ~ ( ) ~ ( )

番号	職名	参加者氏名	月 日 ( ) ( ) ( ) ( )				月 日 ( ) ( ) ( ) ( )				月 日 ( ) ( ) ( ) ( )				キャリアアップ認定 (県保連)	
			午前 保育	公開保育 参観	午後 意見交換	出席確認 (アドバイザー)	午前 保育	公開保育 参観	午後 意見交換	出席確認 (アドバイザー)	午前 保育	公開保育 参観	午後 意見交換	出席確認 (アドバイザー)		
(例) 1	保育士	広島 花子	○	○	○	√	○	○	√	○	○	○	○	○	√	

上記に相違ありません。

施設名

施設長名

印

年 月 日

## 潜在保育士・初任者研修（保育実践研修）

【保育実践研修（潜在保育士・初任者対象）】

●主旨

保育施設へ就職しようとする者や初任者を対象に、専門職としての知識・技術を習得するとともに、保育施設の役割や機能について理解を深め、保育施設への就職や施設での実践がスムーズにできることを目的とする。

※ この研修は、保育士等キャリアアップ研修 保育実践研修として実施しますが、施設型給付費等に係る処遇改善等加算Ⅱに係る研修ではありません。確認して受講してください。

●開催期日・会場

**広島会場** 2021(令和3)年10月29日(金) 広島県健康福祉センター 7階 中会議室  
(広島市南区皆実町1-6-29 TEL082-254-7111)

**福山会場** 2022(令和4)年2月8日(火) 本庄コミュニティセンター 2階 会議室3  
(福山市南本庄3-4-15 TEL084-923-8475)

●定員

45名

●対象

潜在保育士・初任者保育士

●参加費(全講座受講料)

・無料

●申し込み期間

【広島会場】 2021(令和3)年8月13日(金)～9月17日(金)の申し込み期間に、「参加申込書」を(一社)広島県保育連盟連合会事務局必着。

【福山会場】 2021(令和3)年11月26日(金)～12月24日(金)の申し込み期間に、「参加申込書」を(一社)広島県保育連盟連合会事務局必着。

※但し、定員となった場合、申し込み締切日前で締め切りをさせていただきます。

●講座内容・講師 (キャリアアップ研修認定時間数：保育実践5時間)

※施設型給付費等に係る処遇改善等加算Ⅱに係る研修ではありません)

「保育の心」 前福山市立大学 教育支援センター 特任教員 岡崎眞智子氏

「豊かな人間性を育てる」

- ・子どもたちの遊び
- ・子どものつぶやき
- ・保育現場で起こる今どきの問題

前福山市立大学 教育支援センター 特任教員 岡崎眞智子氏  
福山市 社会福祉法人光耀福祉会 かやのみこども園 理事長 足利義信氏  
竹原市 私立 幼保連携型認定賀茂川こども園 園長 柄崎佳之氏  
前庄原市立東城保育所 所長 神田留美氏

●タイムスケジュール

9:30	10:00	12:00	13:00	16:00
受付・開会	講義	休憩	講義と質疑	終了

●その他

- ・お弁当の販売はございませんので各自でご準備ください。
- ・駐車場には限りがありますのでできるだけ公共交通機関でお越しください。本庄コミュニティセンターの駐車スペース途中で車の出し入れができない場合がありますので、ご注意ください。

※ 台風などの天災等や、新型コロナウイルス感染症の感染拡大防止の為、開催の中止や延期、内容の変更の措置をとることがあります。その場合、ホームページへの掲載や、各施設への一斉メール等でお知らせしますので、各自確認をお願いします。

# 潜在保育士・初任者研修 参加申込書及び同意書

※ この研修は、保育士等キャリアアップ研修 保育実践研修として実施しますが、施設型給付費等に係る処遇改善等加算Ⅱに係る研修ではありません。確認して受講してください。

● 下記のいずれかに必ずチェックを入れてください。

<input type="checkbox"/> キャリアアップ研修として申し込む	<input type="checkbox"/> 通常研修として申し込む
---	--------------------------------------

● キャリアアップ研修・通常研修にかかわらず、すべての項目に記入してください。

※ 潜在保育士の方は、下の枠の参加者住所欄に記入をお願いします。

## 必須記入欄

		申込日： 年 月 日			
参加者氏名	(フリガナ)	生年月日	昭和 平成	年	月 日
勤務先施設名		施設種別	・保育所 ・認定こども園 ・地域型保育事業 (小規模・事業所内・家庭的・居宅訪問型) ・その他( )		
勤務先所在地	〒  TEL FAX	施設形態	・公設公営 ・公設民営 ・民設民営 ・その他( )		
		※会員 ・非会員	所属施設が会員		所属施設が非会員
		参加者個人E-mail			
※保育士証登録番号	都道府県	-			

※ 保育士資格をお持ちでない方は、保育士証登録番号は記入不要です。

● 希望する研修の会場を選んで○を付け、希望研修日をご記入ください。

広島会場 ・ 福山会場	希望研修日： 月 日
-------------	------------

● 実地体験研修を希望する方は、選んで○を付けてください。※潜在保育士のみ

希望する ・ 希望しない
--------------

● キャリアアップ研修として申込みをされた方のみご記入ください。

※ 潜在保育士の方は参加者住所欄に記入をお願いします。

## キャリアアップ研修申込者記入欄

参加者住所	〒  TEL	保育の経験年数	・～5年 ・5年～10年 ・10年～20年 ・20年以上
-------	--------------	---------	---------------------------------------

## 同意書

私は研修修了後、広島県以外の都道府県で勤務する場合、申込書に記載された個人情報 {①保育士登録番号(受講希望者が保育士の場合に限る)、②氏名・生年月日・住所、③勤務先施設の名称・所在市町村名(現に保育施設等に勤務している者に限る)} 及び修了証に記載された内容(④修了した研修分野、⑤修了証番号、⑥修了年月日)を都道府県及び市町村で共有することに同意いたします。

年 月 日

署名 \_\_\_\_\_

● 問い合わせ・返送先

(一社)広島県保育連盟連合会事務局

TEL : 082-221-1563 FAX : 082-207-0667 E-mail : kenshu@kenhoren.jp

[〒730-8511 広島市中区基町 10-52 広島県健康福祉局安心保育推進課内]

<input type="checkbox"/> 参加費	<input type="checkbox"/> 同意書	<input type="checkbox"/> レポート	<input type="checkbox"/> 出欠
------------------------------	------------------------------	-------------------------------	-----------------------------

## 「遊び・学び・育つひろしまっ子！」育成研修（保育実践）

### 【基本研修】

#### ●主旨

広島県の乳幼児が心身ともに健やかに育つために、「遊び・学ぶひろしまっ子」の育成をめざし、県内すべての乳幼児の教育・保育の質の向上を目的とする。

※ この研修は、保育士等キャリアアップ研修 保育実践研修として実施しますが、施設型給付費等に係る処遇改善等加算Ⅱに係る研修ではありません。確認して受講してください。

#### ●開催期日・会場

2021(令和3)年6月8日(火) 広島県健康福祉センター 8階 中研修室  
(広島市南区皆実町 1-6-29 TEL082-254-7111)

#### ●定員

45名

#### ●対象

保育施設関係者（初任者）

#### ●参加費（全講座受講料）

・（一社）広島県保育連盟連合会会員 2,000円 ・ 非会員 3,000円

#### ●申し込み期間

・ 2021(令和3)年5月6日(木)～5月21日(金)の申し込み期間に、「参加申込書及び同意書」を（一社）広島県保育連盟連合会事務局必着。

※ 但し、定員となった場合、申し込み締切日前で締め切りをさせていただきます。

#### ●講座内容・講師（キャリアアップ研修保育実践認定時間数：5時間）

※施設型給付費等に係る処遇改善等加算Ⅱに係る研修ではありません

『「遊び 学び 育つひろしまっ子！」の育成』（保育実践：5時間）

広島県教育委員会事務局 学びの変革推進課 乳幼児教育支援センター

主査 古和友子氏

#### ●タイムスケジュール

9:30	50	10:00	12:00	13:00	16:00	10
受付	開 会	講義午前	昼食	講義午後		終了

#### ●その他

・ お弁当の販売はございませんので各自でご準備ください。

※ 台風などの天災等や、新型コロナウイルス感染症の感染拡大防止の為、開催の中止や延期、内容の変更の措置をとることがあります。その場合、ホームページへの掲載や、各施設への一斉メール等でお知らせしますので、各自確認をお願いします。



# 「遊び・学び・育つひろしまっ子！」育成研修（保育実践）

## 参加申込書及び同意書

※ この研修は、保育士等キャリアアップ研修 保育実践研修として実施しますが、施設型給付費等に係る処遇改善等加算Ⅱに係る研修ではありません。確認して受講してください。

● 下記のいずれかに必ずチェックを入れてください。

<input type="checkbox"/> キャリアアップ研修として申し込む	<input type="checkbox"/> 通常研修として申し込む
---	--------------------------------------

● キャリアアップ研修・通常研修かわらず、すべての項目に記入してください。

<b>必須記入欄</b>		申込日： 年 月 日	
参加者氏名	(フリガナ)	生年月日	昭和 年 月 日 平成 年 月 日
勤務先施設名		施設種別	・保育所 ・認定こども園 ・地域型保育事業 (小規模・事業所内・家庭的・居宅訪問型) ・その他( )
勤務先所在地	〒	施設形態	・公設公営 ・公設民営 ・民設民営 ・その他( )
	TEL FAX	※会員 ・非会員	所属施設が会員 所属施設が非会員
※保育士証登録番号	都道府県	—	参加者個人 E-mail

※保育士資格をお持ちでない方は、保育士証登録番号は記入不要です。

● 参加費支払い方法を下記から選んでください。(できるだけ事務局を通じて入金してください)

<input type="checkbox"/> 各市郡保育連盟の事務局を通じて入金	<input type="checkbox"/> 参加者個人・所属保育施設名義で入金
--	--

● キャリアアップ研修として申込みをされた方のみご記入ください。

### キャリアアップ研修申込者記入欄

参加者住所	〒	TEL	保育の経験年数
			・～5年 ・5年～10年 ・10年～20年 ・20年以上

### 同意書

私は研修修了後、広島県以外の都道府県で勤務する場合、申込書に記載された個人情報{①保育士登録番号(受講希望者が保育士の場合に限る)、②氏名・生年月日・住所、③勤務先施設の名称・所在市町村名(現に保育施設等に勤務している者に限る)}及び修了証に記載された内容(④修了した研修分野、⑤修了証番号、⑥修了年月日)を都道府県及び市町村で共有することに同意いたします。

年 月 日

署名 \_\_\_\_\_

● 問い合わせ・返送先

(一社)広島県保育連盟連合会事務局

TEL : 082-221-1563 FAX : 082-207-0667 E-mail : kenshu@kenhoren.jp

[〒730-8511 広島市中区基町 10-52 広島県健康福祉局安心保育推進課内]

<input type="checkbox"/> 参加費	<input type="checkbox"/> 同意書	<input type="checkbox"/> レポート	<input type="checkbox"/> 出欠
------------------------------	------------------------------	-------------------------------	-----------------------------

県保連記入欄

## 幼児教育アドバイザー研修（保育実践）

### 【保育実践】

#### ●主旨

広島県の「乳幼児教育支援センター」幼児教育アドバイザー訪問事業を活用する。

センターの“幼児教育アドバイザー”が施設に訪問し、共に保育を参観し、実践の振り返り等に参加者全員で意見交換し、助言・指導を受ける。実践力を高めたり、OJTのあり方を学んだりする。

2020年度からは、年度の間3回訪問を行い、その内3回目に受ける時間数（保育実践）についてキャリアアップ研修として認定する。

※ この研修は、保育士等キャリアアップ研修 保育実践研修として実施しますが、施設型給付費等に係る処遇改善等加算Ⅱに係る研修ではありません。確認して受講してください。

#### ●開催期日・会場

施設の希望日時で各保育施設等にて行う。（キャリアアップ研修として受ける場合2月末まで）

#### ●定員

希望施設で参加できる人数

#### ●対象

希望施設の職員（初任者保育士）

#### ●参加費（全講座受講料）

- ・ 無料

#### ●申し込み締切

- ・ 随時 原則、1回目の訪問希望日の1ヶ月前までに申し込んでください。
- ・ 幼児教育アドバイザー研修申込書に必要事項を記入の上、（一社）広島県保育連盟連合会事務局に申込み。
- ・ この研修をキャリアアップ研修として認定を受けたい参加希望者は、「幼児教育アドバイザー研修参加申込書及び同意書」に必要事項を記入の上併せて申込みが必要です。  
※（一社）県保連事務局から広島県教育委員会事務局 学びの変革推進課 乳幼児教育支援センターへ訪問依頼書を送付し、後日、乳幼児教育支援センターから申込された施設様に日程調整等のご連絡があります。

#### ●講座内容・講師

各施設の意向を尊重して内容を決めます。

原則的には、午前中は施設職員の保育を見ながら共に参加し、午後その振り返りや施設における保育に関わる課題について意見交換をします。

#### ●キャリアアップ研修の認定条件

- ・ キャリアアップ研修の認定となるアドバイザー訪問は、年度内に3回行う。（3回の間隔については、アドバイスの内容を受け、園で保育実践できる期間を設けること）
- ・ 1日の研修時間は、昼食時間を除いた5～6時間とする。
- ・ 3回とも午前公開保育・午後意見交換に参加した者であること。
- 3回を終了した時点で、上記を満たした者にキャリアアップ研修に認定（5～6時間）します。
- 参加者は訪問の日に「R3年度 幼児教育アドバイザー研修 参加者名簿（3回訪問）（保育実践）」に必要事項を記入してください。この名簿は3回の研修終了まで施設長において保管していただき、その後施設長が記名押印したものを講師にお渡しください。「R3年度 幼児教育アドバイザー研修 参加者名簿（3回訪問）（保育実践）」は、研修1回目開始までにレポートと合わせてメールまたは郵送にて参加希望施設にお送りいたします。
- レポートは全日程が終了後1週間以内に（一社）県保連事務局に郵送してください。

講師－広島県「乳幼児教育支援センター」幼児教育アドバイザー

#### ●タイムスケジュール

9:00	9:30	12:00	13:00	15:00	16:00
開始 事前打合せ	保育	昼食	意見交換	終了	

(一社)広島県保育連盟連合会 様

(申請者名) 郵便番号  
住所  
園・所名  
園・所代表者名

幼児教育アドバイザー研修申込書  
(保育実践)

- 「幼児教育アドバイザー研修」は、キャリアアップ研修分野保育実践の 5～6 時間を認定する研修です。幼児教育アドバイザー研修を希望する施設(者)は、下記の必要事項を記入して、(一社)広島県保育連盟連合会にお申込みください。なお、幼児教育アドバイザーは広島県「乳幼児教育支援センター」の幼児教育アドバイザーが訪問いたします。

2020 年度からは、年度の間で 3 回希望する日時をご記入いただき、その内 3 回目に受ける時間数(保育実践)について、この時間をキャリアアップ研修として認定します。参加者氏名の欄には、3 回の訪問すべてに参加可能な方のみをご記入ください。

※ この研修は、保育士等キャリアアップ研修 保育実践研修として実施しますが、施設型給付費等に係る処遇改善等加算Ⅱに係る研修ではありません。確認して受講してください。

施設名

施設名		施設所在地	〒
			TEL FAX

研修希望内容

内容	※①～⑧のいずれかに○を付け、必要事項を御記入ください。 ①乳幼児理解・乳幼児の姿の見取り方      ②教育・保育の内容 ③乳幼児への援助や支援                      ④環境構成 ⑤保育記録の取り方・活用の仕方            ⑥保育計画、日案の書き方 ⑦保護者への対応の仕方                      ⑧小学校との連携											
訪問対象	自園・所へ 訪問希望	その他へ 訪問希望	<希望場所名>(自園・所へ希望の場合は記入不要)									
参加人数	自園・所長等(管理職) ( )人			教員・保育士等 ( )人			その他 ( )人			計 ( )人		
希望日時 (3回)	1回目	第1希望	月 日( ) 時～時	2回目	第1希望	月 日( ) 時～時	3回目	第1希望	月 日( ) 時～時	第2希望	月 日( ) 時～時	
		第2希望	月 日( ) 時～時		第2希望	月 日( ) 時～時		第3希望	月 日( ) 時～時			
		第3希望	月 日( ) 時～時		第3希望	月 日( ) 時～時		第3希望	月 日( ) 時～時			
保育参観の時間と研修時間	保育参観希望時間			:			~			:		
	園・所内研修			:			~			:		
参加者氏名		保育士証登録番号		都道府県	-							
参加者氏名		保育士証登録番号		都道府県	-							
参加者氏名		保育士証登録番号		都道府県	-							
参加者氏名		保育士証登録番号		都道府県	-							
参加者氏名		保育士証登録番号		都道府県	-							
参加者氏名		保育士証登録番号		都道府県	-							
参加者氏名		保育士証登録番号		都道府県	-							
参加者氏名		保育士証登録番号		都道府県	-							

※ 保育士資格をお持ちでない方は、保育士証登録番号は記入不要です。

● 保育士等キャリアアップ研修としてお申込される場合、下記の欄をご記入ください。

保育士等キャリアアップ研修 保育実践研修	・ 保育実践( )時間
-------------------------	-------------



## 令和3年度 幼児教育アドバイザー研修 参加者名簿 (3回訪問) (保育実践)

※ 午前の公開保育に参観者として参加された方は、保育で感じた課題等午後の意見交換の場で、その理由を含めた議題提供をしてください。

○1回目開催日時 R 年 月 日 ( ) 午前 ( ) 午後 ( ) ~ ( ) ~ ( ) ~ ( )  
 ○2回目開催日時 R 年 月 日 ( ) 午前 ( ) 午後 ( ) ~ ( ) ~ ( ) ~ ( )  
 ○3回目開催日時 R 年 月 日 ( ) 午前 ( ) 午後 ( ) ~ ( ) ~ ( ) ~ ( )

番号	職名	参加者氏名	月 日 ( )			月 日 ( )			月 日 ( )			キャリアアップ認定 (県保連)	
			午前 保育	午前 公開保育 参観	午後 意見交換	出席確認 (アドバイザー)	午前 保育	午前 公開保育 参観	午後 意見交換	出席確認 (アドバイザー)	午前 保育		午前 公開保育 参観
1	保育士	広島 花子	○	○	○	√	○	○	√	○	○	○	√

(例)

上記に相違ありません。

施設名

施設長名

年 月 日

印

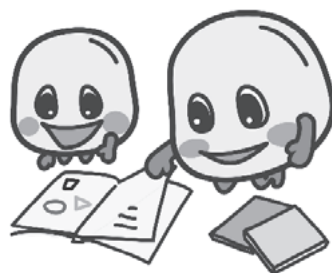


## 【 研 修 要 綱 】

(広島県保育士等キャリアアップ研修以外)

○ 研修内容は目安を示したものであり、変更する場合があります。

- 井戸端セミナー 54
- 実地体験研修 56



# 井戸端セミナー

## 【マネジメント】

- 主旨  
リーダーシップとはどんな働きか、リーダーシップを生かした施設目標の達成とそのための人材育成はどうあるべきか。
- 開催期日・会場  
2021(令和3)年11月24日(水)  
オンラインによる研修
- 定員 未定
- 対象  
保育施設関係者
- 参加費(全講座受講料)  
・(一社)広島県保育連盟連合会会員 3,000円      ・非会員 9,000円
- 申し込み期間  
・2021(令和3)年9月15日(水)～10月13日(水)の申し込み期間に、「参加申込書及び同意書」を(一社)広島県保育連盟連合会事務局必着  
※但し、定員となった場合、申し込み締切日前で締め切りをさせていただきます。
- 講座内容・講師  
午後 「保育の質の向上を図るためのリーダーの在り方」(2時間半)  
和洋女子大学 教授 矢藤誠慈郎氏

## ●タイムスケジュール

13:00	20	30	15:30	16:00
受付	開会	講義	質疑 応答	終了

## ●その他

※ この研修はキャリアアップ研修としての認定はありません。

※ 台風などの天災等や、新型コロナウイルス感染症の感染拡大防止の為、開催の中止や延期、内容の変更の措置をとることがあります。その場合、ホームページへの掲載や、各施設への一斉メール等でお知らせしますので、各自確認をお願いします。



# 井戸端セミナー 参加申込書

- この研修は、通常研修として開催します。
- 下記のすべての項目に記入してください。

申込記入欄											
申込日：                  年                  月                  日											
参加者氏名	(フリガナ)				生年月日	昭和 平成                  年                  月                  日					
勤務先施設名					施設種別	・保育所 ・認定こども園 ・地域型保育事業 (小規模・事業所内・家庭的・居宅訪問型) ・その他(                                  )					
勤務先所在地	〒					施設形態	・公設公営    ・公設民営    ・民設民営 ・その他(                                  )				
	TEL					※会員・非会員	所属施設が会員    所属施設が非会員				
	FAX					参加者個人E-mail					
※保育士証登録番号		都道府県	-								
※保育士資格をお持ちでない方は、保育士証登録番号は記入不要です。											
●参加費支払い方法を下記から選んでください。(できるだけ事務局を通じて入金してください)											
<input type="checkbox"/> 各市郡保育連盟の事務局を通じて入金						<input type="checkbox"/> 参加者個人・所属保育施設名義で入金					

### ●問い合わせ・返送先

(一社)広島県保育連盟連合会事務局  
 TEL : 082-221-1563    FAX : 082-207-0667    E-mail : kenshu@kenhoren.jp  
 [〒730-8511 広島市中区基町 10-52 広島県健康福祉局安心保育推進課内]

<input type="checkbox"/> 参加費	<input type="checkbox"/> 同意書	<input type="checkbox"/> レポート	<input type="checkbox"/> 出欠
------------------------------	------------------------------	-------------------------------	-----------------------------

県保連記入欄

# 実地体験研修

## 【実地体験研修】

### ●主旨

この研修は、広島県の委託を受け、一般社団法人広島県保育連盟連合会（以下「当連合会」という。）が保育士の人材確保の一環として、潜在保育士を対象に、保育施設等での実地体験（保育実習）を通して、子どもの実態や実践現場の状況を把握し、就職に向けての不安等を解消するとともに、円滑な就業を支援することを目的とする。

### ●開催期日・会場

随時 広島県内の保育施設等

### ●定員

若干名

### ●対象

- ・ 広島県が設置している無料職業紹介所「広島県保育士人材バンク」（以下「保育士人材バンク」という。）に登録し、就業支援を受けている保育士

### ●参加費（全講座受講料）

- ・ 無料（但し、検便検査費用は受講者負担）

### ●検便検査

実地体験受入施設では、子どもたちの安全のために検便の検査が必要なため、体験する日より前に検査結果がお手元に届くように、早めに医療機関などを通して検便検査を行ってください。検査結果が記載されたものを実地体験当日に実地体験受入施設に必ず提出してください。  
※ 検便の項目は、赤痢菌・サルモネラ菌・腸管出血性大腸菌としてください。

### ●助成金

実地体験者に対し交通費として、1日1,500円 当連合会より支払うこととします。

### ●お問い合わせ先

当連合会事務局に電話（082-221-1563）でご連絡ください。

### ●講座内容

実地体験受け入れ先の保育施設等における保育実地体験。

※ 指導内容等は各保育施設等に一任しています。

### ●タイムスケジュール

8:30		17:15
実地研修	昼食	実地研修

実地体験受入施設での下記体験時間の10分前までには出勤すること。

※体験時間 午前8時30分から午後5時15分間の6～8時間

### ○誓約書

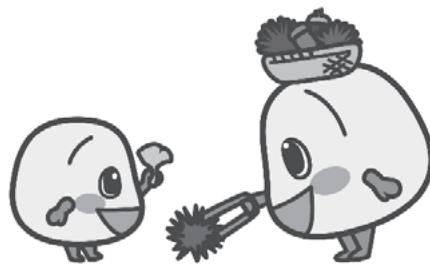
お申込された方が指定様式により誓約書を作成し、受入保育施設へ提出されます。

### ○保険

実地体験期間中については、当連合会が実地体験者1人当たり1日500円を負担して、東京海上日動火災保険（株）の国内旅行障害保険に加入しています。（保険内容は東京海上日動火災保険（株）の「国内旅行総合保険」商品パンフレットに基づきます。）

◎実地体験研修の詳細については、お申込みされた方に随時郵送いたします。

【研修参加申込書等記入例】



# 【研修参加申込書等 記入例】

## ●各参加申込書及び同意書 記入例

記入例を参考に各参加申込書及び同意書に必要事項を記入してください。

### 第68回 広島県保育事業研修大会 参加申込書及び同意書

●下記のいずれかに必ずチェックを入れてください。

キャリアアップ研修として申し込む       通常研修として申し込む

●キャリアアップ研修・通常研修にかかわらず、すべての項目に記入してください。

#### 必須記入欄

●希望分科会を選んでください。

2日目 分科会

第1・第2・第3・第4

申込日：令和△年〇〇月〇〇日

参加者 氏名	(フリガナ) ヒロシマ ハナコ 広島 花子	生年 月日	昭和 平成	△△年 〇〇月 〇〇日
勤務先 施設名	広島保育園	施設 種別	保育所 認定こども園 地域型保育事業 (小規模・事業所内・家庭的・居宅訪問型) その他( )	
勤務先 所在地	〒730-0000 広島市〇〇区△△町1-1-1	施設 形態	公設公営 公設民営 民設民営 その他( )	
	TEL 082-□□□-△△△△ FAX 同左	役職		
※保育 士証登 録番号	広島	都道府県	—	1 2 3 4 5 6

※保育士資格をお持ちでない方は、保育士証登録番号は記入不要です。

●弁当を希望される方は、下記に○をつけてください。

6月23日(火)	<input checked="" type="checkbox"/> 希望する	・ 希望しない	お弁当は会場で650円でお茶付き で販売しておりますので、 <b>当日ご購入</b> 下さい。
6月24日(水)	<input checked="" type="checkbox"/> 希望する	・ 希望しない	

●参加費支払い方法を下記から選んでください。(できるだけ事務局を通じて入金してください)

各市郡保育連盟の事務局を通じて入金       参加者個人・所属保育施設名義で入金

●キャリアアップ研修として申込みをされた方のみご記入ください。

#### キャリアアップ研修申込者記入欄

参加者 住所	〒730-8511 広島市中区基町10-52 TEL 082-221-1563	保育の 経験年数	～5年 <input checked="" type="checkbox"/> 5年～10年 ・10年～20年 ・20年以上
<b>同意書</b>			
私は研修修了後、広島県以外の都道府県で勤務する場合、申込書に記載された個人情報(①保育士登録番号(受講希望者が保育士の場合に限る)、②氏名・生年月日・住所、③勤務先施設の名称・所在市町村名(現に保育施設等に勤務している者に限る))及び修了証に記載された内容(④修了した研修分野、⑤修了証番号、⑥修了年月日)を都道府県及び市町村で共有することに同意いたします。			
令和△年〇〇月〇〇日 署名 <u>広島 花子</u>			

●問い合わせ・返送先

(一社)広島県保育連盟連合会事務局  
TEL : 082-221-1563 FAX : 082-207-0667 E-mail : kenshu@kenhoren.jp  
[〒730-8511 広島市中区基町10-52 広島県健康福祉局安心保育推進課内]

参加費       同意書       レポート       出欠

該当する□に✓を入れてください。

該当箇所に○をつけてください。

同意書に署名をお願いします。

● 幼児教育アドバイザー研修申込書 施設 記入例

記入例を参考に参加施設代表者が必要事項をご記入ください。

令和2年××月○△日

(一社)広島県保育連盟連合会 様

(申請者名) 郵便番号 〒730-0000  
住所 広島市○○区△△町1-1-1  
園・所名 広島保育園  
園・所代表者名 連盟 良子

### 幼児教育アドバイザー研修申込書 (乳児保育・幼児教育)

- 「幼児教育アドバイザー研修」は、キャリアアップ研修分野①乳児保育・②幼児教育の5～6時間を認定する研修です。幼児教育アドバイザー研修を希望する施設(者)は、下記の必要事項を記入して、(一社)広島県保育連盟連合会にお申込みください。なお、幼児教育アドバイザーは広島県「乳幼児教育支援センター」の幼児教育アドバイザーが訪問いたします。
- 2020年度からは、年度の間で3回希望する日時をご記入いただき、その内3回目(3回目)に受ける時間数(①乳児保育・②幼児教育)について、この時間をキャリアアップ研修として認定します。参加者氏名の欄には、3回の訪問すべてに参加可能な方のみをご記入ください。

施設名

施設名	広島保育園	施設所在地	〒730-0000 広島市○○区△△町1-1-1 TEL 082-□□□-△△△△ FAX 同左
-----	-------	-------	--

研修希望内容

内容	※①～⑧のいずれかに○を付け、必要事項を御記入ください。		
	①乳幼児理解・乳幼児の姿の見取り方 ③乳幼児への援助や支援 ⑤保育記録の取り方・活用の仕方 ⑦保護者への対応の仕方	②教育・保育の内容 ④環境構成 ⑥保育計画、日案の書き方 ⑧小学校との連携	
訪問対象	園・所へ訪問希望	その他へ訪問希望	<希望場所名>(自園・所へ希望の場合は記入不要)
参加人数	自園・所長等(管理職) 教員・保育士等(3)人	その他(1)人	計(4)人
希望日時(3回)	1回目 第1希望 6月○日(水) 9時～16時 第2希望 6月○×日(水) 9時～16時 第3希望 6月○●日(水) 9時～16時	2回目 第1希望 9月×日(水) 9時～16時 第2希望 9月××日(水) 9時～16時 第3希望 9月××日(水) 9時～16時	3回目 第1希望 12月△日(水) 9時～16時 第2希望 12月○●日(水) 9時～16時 第3希望 12月●△日(水) 9時～16時
保育参観の時間と研修時間	保育参観希望時間	9:00 ～ 12:00	
	園・所内研修	13:00 ～ 16:00	

参加者氏名	広島 花子	保育士証登録番号	広島	都道府県	-	1	2	3	4	5	6
参加者氏名	保育 連子	保育士証登録番号	広島	都道府県	-	1	1	2	2	3	3
参加者氏名	連盟 太郎	保育士証登録番号	広島	都道府県	-	6	5	4	4	5	6
参加者氏名	連盟 良子	保育士証登録番号	広島	都道府県	-	1	1	2	2	3	3
参加者氏名		保育士証登録番号		都道府県	-						
参加者氏名		保育士証登録番号		都道府県	-						
参加者氏名		保育士証登録番号		都道府県	-						
参加者氏名		保育士証登録番号		都道府県	-						

※保育士資格をお持ちでない方は、保育士証登録番号は記入不要です。

●保育士等キャリアアップ研修としてお申込される場合、下記の欄をご記入ください。

保育士等キャリアアップ研修専門分野 (①乳児保育もしくは②幼児教育を5時間、もしくは6時間)《施設選択制》	・①乳児保育( 6 )時間 もしくは ・②幼児教育( )時間
--	--------------------------------------

記入欄に必要事項をご記入ください。

3回分の日程をご記入ください。

該当箇所におをつけてください。

キャリアアップ研修として受けられる方は、保育士登録番号を記入してください。

乳児保育もしくは幼児教育を選んで○をつけてください。時間を記入してください。

●幼児教育アドバイザー研修 各参加者 記入例

記入例を参考に、各参加者は参加申込書及び同意書に必要事項を記入してください。

## 幼児教育アドバイザー研修 キャリアアップ研修申込書及び同意書

（乳児保育・幼児教育）

●キャリアアップ研修として幼児教育アドバイザー研修に申し込まれる場合、下記を記入してください。

キャリアアップ研修申込者記入欄

申込日： 令和2年××月××日

参加者氏名	(フリガナ) ヒロシマ ハナコ 広島 花子		生年月日	昭和 平成 △△年 ○○月 □□日					
勤務先施設名	広島保育園		施設種別	保育所 ・認定こども園 ・地域型保育事業 (小規模・事業所内・家庭的・居宅訪問型) ・その他( )					
勤務先所在地	〒730-0000 広島市○○区△△町1-1-1 TEL 082-□□□-△△△△ FAX 同左		施設形態	公設公営 公設民営 (民設民営) ・その他( )					
			役職						
※保育士証登録番号	広島	都道府県	—	1	2	3	4	5	6
参加者住所	〒730-8511 広島市中区基町10-52 TEL 082-221-1563		保育の経年数	～5年 <del>5年～10年</del> ・10年～20年 ・20年以上					

該当する□に✓を入れてください。

該当箇所に○をつけてください。

### 同意書

私は研修修了後、広島県以外の都道府県で勤務する場合、申込書に記載された個人情報〔①保育士登録番号(受講希望者が保育士の場合に限る)、②氏名・生年月日・住所、③勤務先施設の名称・所在市町村名(現に保育施設等に勤務している者に限る)〕及び修了証に記載された内容〔④修了した研修分野、⑤修了証番号、⑥修了年月日〕を都道府県及び市町村で共有することに同意いたします。

令和2年××月××日  
署名 広島 花子

同意書に署名をお願いします。

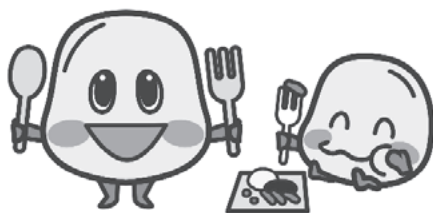
※保育士資格をお持ちでない方は、保育士証登録番号は記入不要です。

●問い合わせ・返送先

広島県保育連盟連合会事務局  
TEL : 082-221-1563 FAX : 082-207-0667 E-mail : kenshu@kenhoren.jp  
[〒730-8511 広島市中区基町10-52 広島県健康福祉局安心保育推進課内]

<input type="checkbox"/> 参加費	<input type="checkbox"/> 同意書	<input type="checkbox"/> レポート	<input type="checkbox"/> 出欠
------------------------------	------------------------------	-------------------------------	-----------------------------

## 【 申 込 方 法 】



## 【申込方法】

「2021(令和3)年度 (一社)広島県保育連盟連合会 研修ガイドブック」の各研修参加申込書及び同意書に必要事項をご記入のうえ、各研修要綱に記載する申込期間内に(一社)広島県保育連盟連合会事務局あてにメール、又は郵送、FAXにてお申込みください。また、(一社)広島県保育連盟連合会のホームページからもお申込が可能です。

※ 申込みが定員となった場合は、申込締切日前でも締切らせていただきますのでご了承ください。

### ●参加費支払方法

(一社)広島県保育連盟連合会会員は、できるだけ各市郡保育連盟事務局で取りまとめて、送金をお願いしておりますが、参加者個人・所属保育施設の送金もできますので、支払方法をお選びください。参加費支払い方法欄に支払い方法を選んでチェックしてください。**現金での参加費支払いは受付ませんのでご了承ください。**

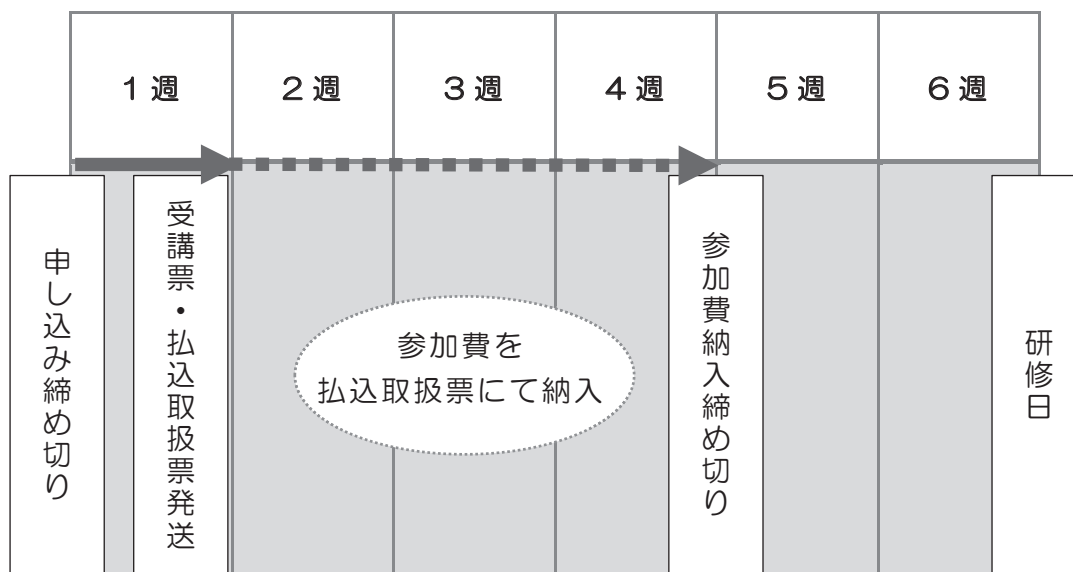
研修日の6週間前に研修申込み締切りを行い、その後1週間以内に受講票とゆうちょ銀行の払込取扱票(青色)を送付いたします。払込取扱票(青色)に、研修名、所属施設名、参加者氏名、払込金額の詳細等必要事項をご記入の上、ゆうちょ銀行にて参加費を払込みください。払込期限は、研修日の2週間前までとします。

払込取扱票の備考欄に詳細が書き切れない場合は、お手数ですが、別途メール・FAXをお送りください。

※ 会員・非会員については、所属している施設が会員施設、あるいは非会員施設かによります。確認して申し込んでください。

※ 行政機関による支払は個別に対応いたします。

### ●参加費納入の日程について



### ●振込先

[郵便局]

郵便振替番号 01380-7-15515

名義 (一社)広島県保育連盟連合会



●払込取扱票(青色)記入方法

【個人・所属保育施設で払込の場合(例)】

払込取扱票		振替払込請求書兼受領証	
00	口座記号・番号はお間違えのないよう記入してください。	01380-7	01380-7
01380-7	口座記号 (右詰めで記入)	15515	15515
金額	千 百 十 万 千 百 十 円	金額	千 百 十 万 千 百 十 円
	3 5 0 0		3 5 0 0
加入者名	広島県保育連盟連合会	加入者名	広島県保育連盟連合会
通信欄	広島県事業研修大会 参加費 広島花子	金額	3 5 0 0
お名前	730-0000 〇〇市△〇町1-2-3 □〇保育園 広島花子	お名前	広島花子
依頼人	様	依頼人	様
日附印		日附印	
料金額	円	料金額	円
備考		備考	

【各市郡保育連盟で払込の場合(例)】

払込取扱票		振替払込請求書兼受領証	
00	口座記号・番号はお間違えのないよう記入してください。	01380-7	01380-7
01380-7	口座記号 (右詰めで記入)	155	155
金額	千 百 十 万 千 百 十 円	金額	千 百 十 万 千 百 十 円
	2 9 5 0 0		2 9 5
加入者名	広島県保育連盟連合会	加入者名	広島県保育連盟連合会
通信欄	〇×市保育連盟 広島県事業研修大会 参加費 5名分 保育特別講座 参加費 1名分 詳細は5月〇日 FAX 済	金額	2 9 5
お名前	730-0000 〇×市〇△〇町1-2-3 ×△保育園 保育連子	お名前	保育連子
依頼人	様	依頼人	
日附印		日附印	
料金額	円	料金額	円
備考		備考	

備考欄に詳細が書き切れない場合、別途FAXかメールをお送りください。

※ 振込手数料は各自負担でお願いいたします。

※ 参加費については、一括払とし払い戻しは行いません。

●個人情報の取り扱いについて

本会における個人情報の扱いは、本会の「個人情報保護に関する方針等について」に基づいて取り扱います。「参加申込書及び同意書」及びレジメ等に記載された個人情報は、本研修会の運営・管理の目的に限って使用します。ただし、キャリアアップ研修として申込みされた方で、申込時に他の都道府県及び市町村へ研修修了者名簿の情報を提供させていただく旨の同意を得られた方については、他都道府県等に当該情報を提供します。

●問い合わせ・返送先

(一社)広島県保育連盟連合会事務局

TEL : 082-221-1563 FAX : 082-207-0667 E-mail : kenshu@kenhoren.jp

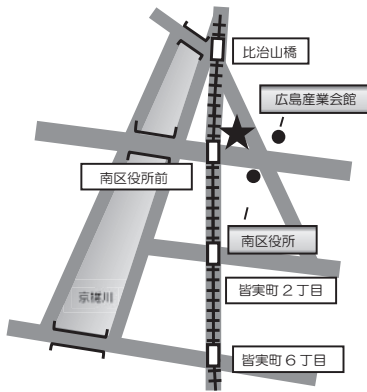
[〒730-8511 広島市中区基町 10-52 広島県健康福祉局安心保育推進課内]



# 【 研 修 会 場 案 内 】

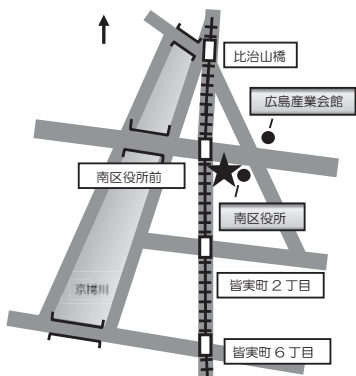


## 【研修会場案内】



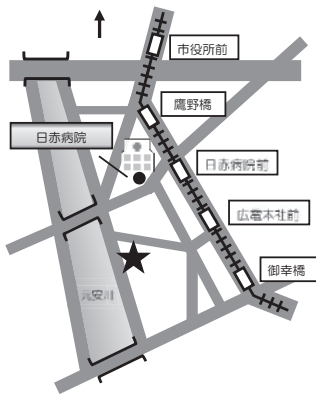
① 研修会場 広島市南区民文化センター  
(広島市南区比治山本町 16-27 TEL082-251-4120)

- 広島バス  
「比治山橋」下車徒歩 3 分
- 広島バス  
「皆実町一丁目」下車徒歩 3 分
- 路面電車  
「南区役所前」下車徒歩 3 分



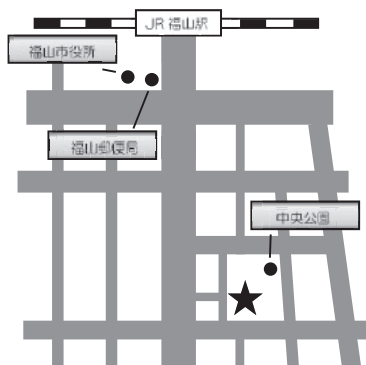
② 研修会場 広島県健康福祉センター  
(広島市南区皆実町 1-6-29 TEL082-254-7111)

- 広島バス  
「比治山橋」下車徒歩 6 分
- 広島バス  
「皆実町一丁目」下車徒歩 3 分
- 路面電車  
「南区役所前」下車徒歩 4 分



③ 研修会場 広島県情報プラザ  
(広島市中区千田町 3-7-47 TEL082-240-7715)

- 広島バス  
「広島県情報プラザ前」下車
- 広島バス  
「広電前」下車 徒歩 7 分
- 路面電車  
「広電本社前」下車 徒歩 7 分



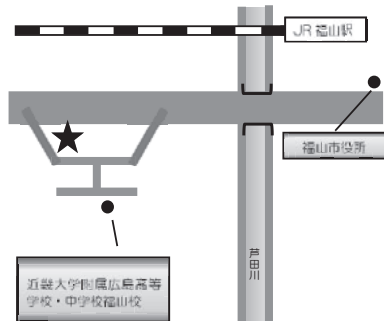
④ 研修会場 まなびの館ローズコム  
(福山市霞町 1-10-1 TEL084-932-7265)

- JR  
「福山駅」南へ約 700m 徒歩約 10 分
- バス  
「霞町」又は「中央図書館ローズコム」  
下車、徒歩約 1 分



⑤ 研修会場 福山商工会議所  
(福山市西町 2-10-1 TEL084-921-2345)

- JR  
「福山駅」 徒歩 8 分



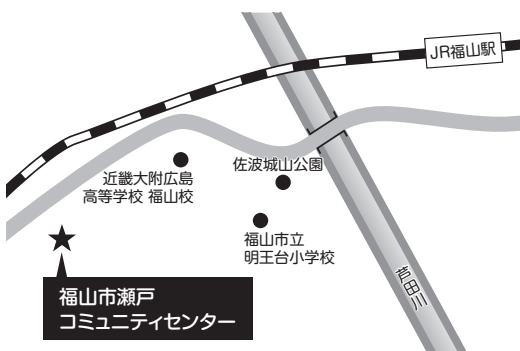
⑥ 研修会場 人権交流センター  
(福山市佐波町 262-3 TEL084-951-5700)

- バス  
「スイミングスクール前下車」 徒歩 6 分  
「佐波橋停留所下車」 徒歩 3 分



⑦ 研修会場 本庄コミュニティセンター  
(福山市南本庄 3-4-15 TEL084-923-8475)

- JR  
「福山駅」 徒歩 18 分
- バス  
「本庄」 下車徒歩 2 分



⑧ 研修会場 瀬戸コミュニティセンター  
(福山市瀬戸町 80-1 TEL084-951-1809)

- バス  
「瀬戸片山」 下車 徒歩 6 分



発行 (一社)広島県保育連盟連合会  
代表理事会長 柄崎佳之

TEL:082-221-1563

FAX:082-207-0667

E-mail :kenshu@kenhoren.jp(研修関係)

info@kenhoren.jp(その他)

〒730-8511 広島市中区基町 10-52

広島県健康福祉局安心保育推進課内

事務局 研修担当 加藤

